



LE JOURNAL
DU GOLF-CLUB DE NANCY AINGERAY

FAIRWAYS

GOLF ET ECOLOGIE

C'est toujours un plaisir de découvrir un nouveau site golfique.

Si dans le domaine immobilier on rencontre quelquefois des architectures répétitives et banales, les terrains de golf ont la particularité d'avoir une architecture personnalisée, ne serait-ce que par leur implantation géographique et par la volonté humaine de leurs aménagements « arboristiques », floraux et autres.

La nature est belle lorsqu'elle est sauvage, mais elle l'est également lorsqu'elle est bien domestiquée.

Les parcs publics et les squares des villes ont un charme particulier qui incite à la rêverie et à la détente.

Pourquoi les parcours de golf sont-ils parfois si décriés par certains qui se préten-

dent écologistes ? N'y a-t-il pas dans leur conception une volonté architecturale de beauté et d'équilibre qui donne à l'environnement un cadre agréable ? Ne sont-ils pas dans certaines régions, notamment dans le sud de la France ou dans les pays fortement ensoleillés, des éléments naturels de sécurité contre les incendies ? Ces coupe-feu ne contribuent-ils pas à préserver dans ce cas la nature ?

Autant de questions que la plupart des golfeurs qui sont amoureux de la nature peuvent se poser.

Que l'on ne prétende pas que le golf pollue cette nature parce qu'il utilise quelques engrais pour améliorer son parcours.



*Le Président,
Maurice LECLERC.*

sommaire

PAGE 2

Informations

PAGE 3

La Rubrique Sportive

PAGE 4

l'Ecole de Golf

PAGE 5

Le Golf en chiffres

l'Equipe du Green Keeper

PAGE 6

Section Séniors

Bienvenue aux nouveaux

Membres

Le permis de golfer

N°13 . Juillet 1996

ISSN 1165 - 1733

DÉPOT LÉGAL N° 841

Directeur de la Publication :

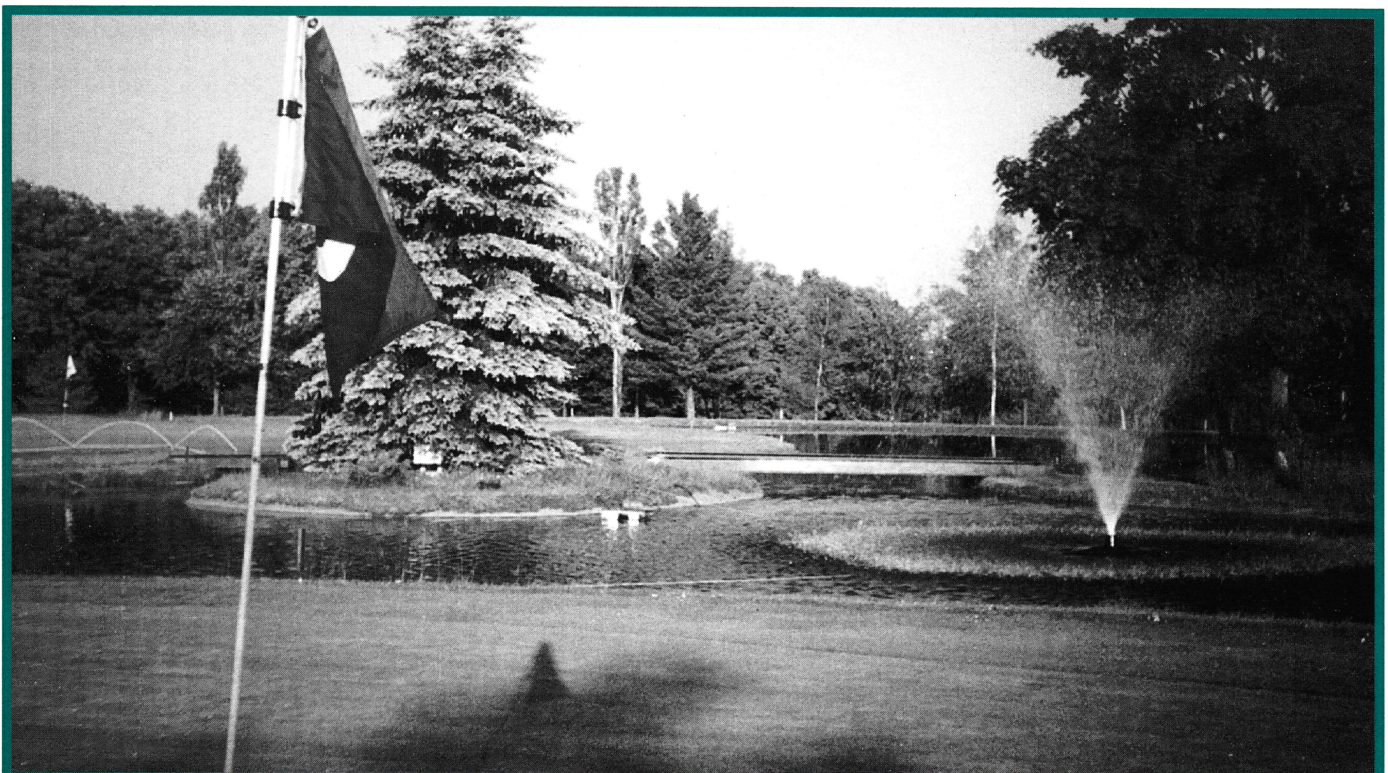
Maurice LECLERC

Rédacteur en Chef et photos :

Antoine Hays

Composition : Figures Imposées

Impression : UTIM



▲ Vue depuis le green du 9

INFORMATIONS

COTISATIONS

Lors de la réunion du 24 juin, les Membres du Comité ont décidé de créer l'an prochain une cotisation «Membre Individuel moins de 30 ans», qui serait fixée à 4 900 Frs.

Cette cotisation réduite a pour but de favoriser les jeunes qui ont terminé leurs études mais, qui ne sont pas encore établis dans leur vie active.

LE RESTAURANT DU 19^{ème}

Le "Chef" Jean-Marc SOURDOT accueille les Membres du Club tous les jours sauf le Lundi.

Pendant la saison golfique, les horaires d'ouverture sont les suivants :

■ Du Mardi au Samedi de 9 h à 23 h

■ Le Dimanche de 9 h à 20 h

Les soirs, le dimanche et les jours fériés : ouverture sur réservation pour les groupes.

Pour les dîners en semaine, il est souhaitable de réserver en téléphonant au : **83 24 58 99**

Tous les jours :

- Plats «GOLFEURS» à 45 Frs
 - Menus complets à 67 Frs
 - Carte variée à votre disposition
- Hors boissons*

Quelques nouveautés à la carte :

- Pommes de terre truffées aux St Jacques
- Carré d'agneau vert pré
- Paella royale (sur commande)
- Foie gras de canard «fabrication maison» à consommer sur place ou à emporter.

Pour les Membres du Club, Jean-Marc est à votre disposition pour organiser toutes vos réceptions avec votre famille, ou avec vos amis.

Il vous conseillera pour vos déjeuners, dîners, lunchs et saura trouver avec vous la meilleure formule.

GOLFS PARTENAIRES

Nous rappelons ci-après les clubs avec lesquels nous avons conclu un accord de réciprocité vous permettant de bénéficier d'une réduction sur les tarifs des green-fees :

	Semaine	Week-end
■ METZ CHERISEY	85 Frs	120 Frs
■ TROYES LA CORDELIERE	90 Frs	125 Frs
■ LA GRANDE ROMANIE	100 Frs	125 Frs
■ GOLF D'ARC EN BARROIS (9 trous)	100 Frs	150 Frs
■ GOLF DE CHAMPAGNE (Viller-Agron)	75 Frs	110 Frs

FLEOLE

Quelques chiffres enregistrés par FLEOLE au 22 mai 1996 :

- Clubs informatisés depuis le 01/01/96 : 84 (sur 350)
- Nombre de scores reçus : 225 500

dont : - 79 000 en stroke play
- 145 000 en stableford
- 1 500 en contre par

	Stableford	Stroke play
■ Pourcentage des joueurs n'ayant pas joué leur handicap	76,5 %	78 %
■ Pourcentage des joueurs ayant joué leur handicap	5 %	5 %
■ Pourcentage des joueurs ayant mieux joué que leur handicap	18,5 %	17 %

Source : Lettre aux Clubs
F.F.G. Juin 96

PRIORITÉ

Les dimanches ou jours fériés après les départs de la compétition officielle, les personnes n'y ayant pas participé SONT PRIORITAIRES POUR JOUER, elles devront s'inscrire sur la liste de réservation qui sera affichée au tableau près du secrétariat deux jours avant la compétition.

Les autres jours, les départs ont lieu en fonction de l'ordre du dépôt des balles dans le réservoir hélicoïdal prévu à cet effet au tee du 1.

SEMEZ VOUS-MÊMES LE GAZON SUR LES DÉPARTS

Depuis le 5 juin, vous avez découvert sur les départs «un objet mystérieux» - qui ne l'est plus maintenant.

Il s'agit d'un petit bac peint en vert portant l'inscription «PLEASE FILL DIVOTS» qui contient un réservoir en plastique muni d'un bec verseur, rempli d'un mélange terreau-gazon.

Quand vous enlevez un divot au départ, NE LE REMPLACEZ PAS, ET SEMEZ LE MÉLANGE À L'EMPLACEMENT DÉTERIORÉ.

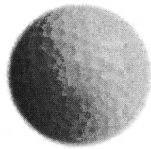
Vous aurez ainsi réparé le dégât que vous avez causé comme vous le faites en remplaçant votre divot sur le fairway ou en relevant votre pitch sur le green.



CÔTÉ JARDIN
restaurant

de 6h à 24h
RN 4 54520 LAXOU
83.93.45.45

LA RUBRIQUE SPORTIVE :



La saison golfique est déjà bien avancée, vous avez eu la possibilité de participer pendant 4 mois à de nombreuses compétitions.

La qualité des dotations assurées par nos sponsors que nous remercions, la qualité incontestée de notre parcours, ainsi qu'une « météo » favorable ont contribué à une large participation.



BONTEMS CHARBON - FIOUL - BOIS

13, rue des Tanneries
54000 NANCY

Tél. : 83.35.45.74
83.32.53.88
Fax : 83.37.99.54

**LES PRIX
LES PLUS
COMPÉTITIFS**



▲ Coupe BONNABELLE 1^{er} Mai



▲ Trophée SONADIA / BMW 9 Juin



▲ Coupe VALER PORSCHE 23 Juin

Après la période de vacances, la reprise des compétitions dominicales est prévue début septembre, en voici le programme :

SEPTEMBRE

Le dimanche 1er : Internationale Automobile FERRARI qui avait présenté l'an dernier ses prestigieux modèles, sponsorise sa première compétition à AINGERAY. En présence de M. JAKUBOWSKI, Directeur de la concession FERRARI pour l'Est de la France, basée à Mulhouse.

Le dimanche 8 : LA Société SONAUTO (Porsche-France), son responsable M. PERILHOU, membre de notre Club, et son concessionnaire nancéen M. ALCARAZ vous présenteront la gamme PORSCHE.

Le dimanche 15 : Associé à AIR-FRANCE, JOHN GOLF (Véronique et Jean-Vincent GAIFFE) le spécialiste régional du golf, nous offriront une grande journée à laquelle vous serez nombreux à participer.

Les samedi 21 et dimanche 22 : c'est la BNP qui animera le Grand Prix de Nancy. Il se jouera sur 36 trous en formule stroke play. Son directeur M. BARDIN participera à la clôture de cette importante manifestation.

Le dimanche 29 : Dans la tradition de son organisation nationale, le TROPHÉE CYRILLUS se jouera en double, formule CHAPMANN stroke play.

OCTOBRE

Le dimanche 6 : La famille PONNELLE et notre Président honoraire Jacques PONNELLE, le Groupe RCPI ROUSSEAU participeront à l'animation de la compétition dans la formule conviviale du 4 balles/ meilleure balle.

Le dimanche 13 : L'hôtel MERCURE CENTRE THIERS (ex ALTÉA), son directeur M. MIQUEL et MERCEDES-BENZ, son directeur M. JACQUENET, seront heureux d'accueillir de nombreux compétiteurs.

Le dimanche 20 : C'est notre Président Maurice LECLERC qui vous attend en nombre pour la COUPE DU PRÉSIDENT qui se jouera en formule stroke play. A cette occasion, M. Régis HARDUIN, Directeur de SONADIA-BMW, invitera les Membres du Club à se mettre au volant des différents modèles.

Et c'est déjà la clôture le **dimanche 27** avec l'amusante formule de la COUPE DAGOBERT «Give and Take».

D'autres compétitions seront ensuite organisées par la Commission sportive en fonction des conditions météorologiques, il y aura encore de belles journées en NOVEMBRE.



utim

Impression

Parc de Haye

Velaine-en-Haye

54840 Gondreville

Tél. 83 23 27 98

Télécopie 83 23 30 02

RESULTATS SPORTIFS

■ OMNIUM DE LA LIGUE LCA

Cette épreuve phare du calendrier réunissait les 18 et 19 mai, sur le parcours d'Amneville, les meilleurs joueurs de la Ligue Lorraine-Champagne-Ardenne pour disputer les titres de Champions de la Ligue.

Deux des nôtres se sont distingués en accédant au podium : Philippe CHOTTIN, qui a terminé à la 2ème place en 1ère série et Philippe CLAUDE qui a enlevé la 3ème place en 2ème série.

■ GRAND PRIX DU GOLF DE TROYES LA CORDELIERE 15 et 16 juin

Une belle 2ème place pour Jean-Damien VICQ dans la 1ère série et une excellente position de Catherine LEVY-RUEFF qui s'est classée 2ème dans la 1ère série Dames.

■ GRAND PRIX DU GOLF DE L'AILETTE

Jean-Damien VICQ s'est adjugé la 2ème place avec un superbe 71 le 2ème jour.

■ COUPE DE L'EST LES 22 ET 23 JUIN A VITTEL

Quinze clubs étaient engagés pour les épreuves de la COUPE DE L'EST qui s'est déroulée comme chaque année sur les parcours de VITTEL. Après avoir pointé au 8ème rang le samedi en foursome, notre club termine 7ème au classement final, après le parcours du dimanche en stroke play.

Quarante ans plus tard, VITTEL remporte la coupe 96, sa première victoire datait de 1956.

NOS GOLFEURS PARTICIPENT À LA LUTTE CONTRE LE CANCER

C'est maintenant devenu une tradition. Comme chaque année, notre club a organisé le dimanche 21 avril une compétition en faveur de la LIGUE CONTRE LE CANCER. 80 joueurs y ont participé !

L'intégralité de la recette représentée par les droits de participation, soit 8 100 Frs, a été remise par le Président Maurice LECLERC à Monsieur René MARSAL, Président du Comité Départemental de la LIGUE CONTRE LE CANCER.

Monsieur MARSAL, après avoir remercié les partenaires qui lui ont permis de doter cette épreuve - en particulier le CRÉDIT MUTUEL et la LIGUE DE GOLF LORRAINE / CHAMPAGNE / ARDENNE - a félicité le Club pour ce don destiné à la recherche.

Il a fait part des difficultés rencontrées pour la rentrée des dons compte tenu de la confusion entre la LIGUE CONTRE LE CANCER et L'ARC qui se traduit d'ores et déjà par une baisse préoccupante de ces dons qui sont pourtant utilisés intégralement sur le plan local avec des frais de gestion très réduits.

DE BEAUX PROGRES A L'ECOLE DE GOLF



Hcp début d'année Hcp au 01/06/96

■ ADAM Guillaume	31	24
■ FRESSE Antoine	14	12
■ GERIN Thomas	8	7
■ KLEIN Matthieu	22	20
■ KLEIN Anne-Caroline	35	33
■ MINETTI Christophe	26	23
■ PIERRE Joffrey	17	16
■ PIEUCHOT Eric	33	26
■ PLUMET Julien	20	17

Cette année, trois jeunes du Club vont disputer le Championnat de France des jeunes du 21 au 28 juillet à BONDUE (Lille), il s'agit de :

- Marie Emilie SCHERBECK (cadette)
- Grégory PIERRE (Junior)
- Matthieu KLEIN (Benjamin)



▲ Un groupe de l'Ecole de Golf avec le Pro (Photo : P. WAKEFORD)

▼ A Aingray on commence tout petit (Photo : P. WAKEFORD)



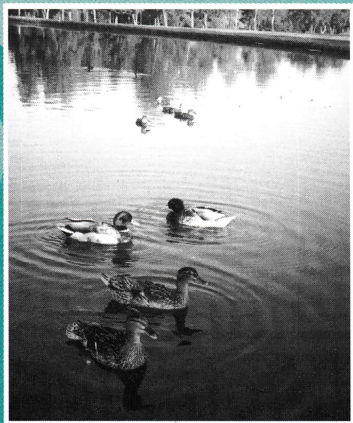
PROTEGEONS-LES :



Au départ du 10, votre balle peut atteindre les canards, dans cette portion du bassin qui est très proche (surtout pour les Dames).

Avant de jouer, repoussez-les gentiment ailleurs.

Les trous 18 et 9 comportent moins de risques, vos balles étant en fin de course.



LE GOLF EN QUELQUES CHIFFRES :

5 minutes : c'est le délai autorisé pour retrouver sa balle.

14 : c'est le nombre maximum de clubs qu'un joueur peut emporter dans son sac.

40 secondes : c'est le temps limite dont dispose un joueur pour frapper son coup.

42,67 millimètres : c'est le diamètre minimum des balles.

45,93 grammes : c'est le poids maximum autorisé pour une balle de golf.

46 : c'est le pourcentage de golfeurs licenciés non-classés.

108 millimètres : c'est le diamètre d'un trou de golf.

250 km/heure : c'est la vitesse que peut atteindre une balle au départ d'un drive.

496 : c'est le nombre de parcours en France au 31.12.95

512 : c'est le nombre d'associations sportives corporatives affiliées à la F.F.G.

3 000 Francs : c'est le montant maximum d'un prix ou bon d'achat que peut recevoir un amateur lors d'une compétition.

3615FFGOLF : c'est le code du serveur Minitel de la Fédération.

236 864 : c'est le nombre de licenciés F.F.G. au 31.12.95

Source : Livret «Je joue au golf» édité par la F.F.G.

L'EQUIPE DU GREEN KEEPER

Malgré la sécheresse qui a sévi en juin, accentuée par un sensible vent de Nord-Est, le parcours est resté dans un excellent état et nous devons nous féliciter des bienfaits de l'arrosage automatique dont l'investissement a été assuré par la SA du GOLF D'AINGE-RAY.

A quelles tâches s'est consacrée l'équipe d'entretien du terrain et des installations placée sous l'autorité du green keeper Philippe BEGIN :

DÉCORATION

- Plantation des massifs de fleurs à l'entrée du club
- Plantation de thuyas au départ du 1

AMÉLIORATIONS

- Placage du départ du 10
- Nettoyage du bassin
- Drainage des avant-greens sur les trous 3-4-5-8 et 13
- Mise en place de réservoirs pour les semis des départs

ENTRETIEN

- Carottage et vertiquetage des greens
- Carottage et semis des départs
- Epandage d'engrais sur départs, fairways et greens
- Tontes des roughs
- Sablage des bunkers
- Entretien sur l'arrosage automatique



CITATIONS...

"L'une des merveilles du golf, c'est qu'il permet de jouer toute sa vie."

"Le golf apprend énormément sur le caractère des individus. Jouez un seul parcours avec quelqu'un, et vous en saurez beaucoup plus long sur lui qu'en des dizaines de dîners en ville. Observez simplement comment un joueur s'approche du trou pour retirer sa balle et vous saurez s'il pense à respecter le green et les autres joueurs..."

HARVEY PENICK "Le Petit Livre du Golf"

S.A. Lorraine Espaces Verts

Les spécialistes
Espaces Verts en Lorraine

Engrais, Désherbants, Terreaux,
Semences de gazons

Pour tous renseignements :

Tél. 82 23 95 02

Fax 82 24 65 44

33, rue Pasteur

54350 MONT ST MARTIN

Century 21

Joël PIERRE IMMOBILIER

76, rue Stanislas - 54000 NANCY - Tél : 83.32.43.21

Le N° 1 DES AGENCES IMMOBILIÈRES DANS LE MONDE

SECTION SENIORS



Excellente journée le 30 mai. Comme chaque année, notre ami Claude COULAIS, Président de L'INSTITUT LORRAIN DE PARTICIPATION a assuré la dotation d'une belle et conviviale compétition à laquelle ont assisté de nombreux Seniors.



Le 6 juin, les Seniors se sont disputé les meilleures places de la compétition du Restaurant-Hôtel Château D'Adoménil. son propriétaire M. Michel MILLION a remis lui-même au premier NET de chaque série une invitation à un repas gastronomique pour 2 personnes. Trois couples auront donc le plaisir de découvrir ce beau domaine, et d'y apprécier une cuisine à la hauteur de sa réputation.

LE TEMPS RETROUVÉ

Le jeudi 13 juin s'est déroulée sur notre terrain la finale de la région Est du 7ème Trophée du «Temps Retrouvé» 1996.

80 joueurs et joueuses représentant 17 clubs se sont amicalement affrontés par une journée estivale.

A l'issue de cette rencontre, 12 golfeurs et golfeuses ont obtenu leur qualification pour la finale qui aura lieu le 28 septembre au Golf de TOURS ARDREE.

Les dames se sont particulièrement distinguées puisqu'elles ont remporté les trois premiers prix «bruts» :

- | | | |
|---------------------|---------------------------|------------|
| 1ère série : | Madame SIBOULET Michèle | - ROUEMENT |
| 2ème série : | Madame COUDRY Denise | - CHERISEY |
| 3ème série : | Madame BILLIOTTE Brigitte | - MADINE |

Les Nancéiens se sont brillamment comportés en qualifiant 3 joueurs sur 6 participants.

- | | | |
|---------------------|----------------------------|------------|
| 1ère série : | Monsieur FOUACHE Jean-Mary | - 3ème NET |
| 2ème série : | Monsieur NICOLAS Pierre | - 2ème NET |
| 3ème série : | Monsieur CHOTTIN Michel | - 2ème NET |

Nous les félicitons pour ces résultats et leur souhaitons bonne chance pour la finale.

Jean ROGER

BIENVENUE AUX NOUVEAUX MEMBRES

Voici la liste des nouveaux Membres que nous avons le plaisir d'accueillir dans notre Club, nous leur souhaitons la bienvenue, ainsi qu'une facile et rapide intégration

Le secrétariat et les Membres du Comité sont à leur disposition pour les aider à faire leurs premiers pas au sein du Club.

- | | |
|------------------------|-------------------------|
| M. BARTOLI Patrick | M. GROJEAN Jean-Pierre |
| M. BORENS Michel | Mme GROJEAN Micheline |
| Mme CADIOT Karine | Mme MARQUIS Isabelle |
| Melle CONRAUD Béatrice | Mme MENNEGAND Sylvie |
| M. ELIAS Jérôme | M. PERILHOU Jean-Claude |
| Mme GALCERAN Françoise | M. ZAMARON Alexandre |

LE PERMIS DE GOLFER

Denis VEIT a pris en charge l'examen de la Carte Verte, lui permettant de vérifier les connaissances pratiques du jeu de golf, ainsi que les règles et l'étiquette qui régissent notre sport. Les candidats admis à ce contrôle auront accès aux parcours dès qu'ils seront devenus Membres du Club - Renseignements pratiques auprès du Secrétariat.

Voici la liste des candidats admis au cours de la dernière session du samedi 1er juin :

- | | |
|---------------------|--------------------|
| CONRAUD Béatrice | JAKOBI Denise |
| CONROY Thierry | MARQUIS Isabelle |
| CONROY M | MENNEGAND Sylvie |
| GALCERAN Patrick | VERHAEGHE Jean-Luc |
| GALCERAN Françoise | VERHAEGHE Sylvie |
| GERIN Pascale | ZAMARON Alexandre |
| GRAINDORGE Marianne | |

Les candidats aux prochaines sessions devront s'inscrire auprès du secrétariat.

Nous rappelons que pour accéder à cette épreuve, les conditions suivantes doivent être remplies :

- Etre titulaire de la licence FFG
- Avoir versé un droit d'inscription de 250 Frs à valoir sur votre cotisation.

A L'ECOUTE DU PRO

L'alignement des épaules détermine le chemin que suivra le club.

Quel que soit votre alignement à l'adresse (ouvert, square, fermé), ne croyez surtout pas que la ligne de vos pieds sera celle de tout votre corps. On voit souvent des joueurs au stance fermé et au corps ouvert, et vice et versa.

Le point critique, ce sont les épaules. Souvenez-vous qu'à moins d'efforts volontaires, votre club suivra une ligne parallèle à celle de vos épaules, quelle que soit la ligne de vos pieds.

Philippe WAKEFORD

CARNET DE DEUIL

Monsieur Bernard MULOT - Notaire honoraire Membre de notre Club pendant de nombreuses années nous a quittés le 2 mai 1996. Nous présentons à sa famille nos sincères condoléances.

GOLF CLUB DE NANCY . 54460 AINGERAY

SECRETARIAT-ACCUEIL : TÉL. : 83 24 53 87 ■ FAX : 83 24 53 42

CLUB HOUSE . TÉL. : 83 24 58 99 ■ PROFESSEURS : TÉL. : 83 24 44 70

DANS LES PROCHAINS NUMÉROS DE VOTRE JOURNAL, PENSEZ AUX RUBRIQUES QUI VOUS SONT RÉSERVÉES. EN PARTICULIER : VOUS AVEZ LA PAROLE ET VOS PETITES ANNONCES GRATUITES.

VOS INFORMATIONS DEVRONT ETRE COMMUNIQUÉES AU SECRETARIAT DU CLUB POUR PARUTION DANS LE NUMÉRO SUIVANT.