



la passion fait tout...

Chocolats - Macarons - Spécialités Lorraines - Gâteaux-Cadeaux

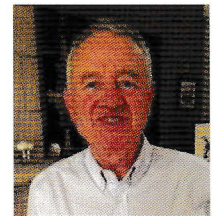
18, rue Gambetta - NANCY tél. 03 83 30 75 47
 15, rue Fr. Mitterrand - GERARDMER tél. 03 29 63 31 98
 www.chocolatier-schmitt.com

LES DOMAINES

850 VINS DE PROPRIÉTÉS
 70 CHAMPAGNES
 350 WHISKIES - 80 RHUMS
 CADEAUX D'AFFAIRES
 SALLE DE SÉMINAIRE

Angle rue St-Julien / Claude-Charles - 54000 Nancy - 03-83-305-339 - www.lesdomaines.eu

Le mot du Président



Chères Golfeuses, chers Golfeurs,

Que vous soyez membres de l'association sportive ou seulement de passage du côté d'Aingeray, débutants ou confirmés, et quel que soit votre index, soyez les bienvenus au GOLF CLUB DE NANCY-AINGERAY.

Nous partageons tous la même passion, celle du golf.

Etre golfeur c'est être adepte d'un sport exigeant, très différent des autres sports. Un sport qui ne laisse pas place à l'appréciation. Un sport école d'humilité.

Etre golfeur, c'est aussi un mode de vie. C'est un rassemblement de personnes partageant les mêmes valeurs, fondées sur l'amitié, la convivialité, et le respect des règles et de l'étiquette.

Pour vous permettre de cultiver plus encore votre passion et cet art de vivre, le golf club de Nancy s'efforce de tout mettre en œuvre pour répondre à vos attentes, et ainsi vous accueillir toute l'année dans un magnifique espace de verdure et de calme, sur un parcours parfaitement entretenu, accessible à tous. Le comité, nos collaborateurs et nos bénévoles sauront toujours être à votre écoute et vous donner l'envie de revenir.

Le GOLF CLUB DE NANCY, c'est aussi une école de golf labellisée, et des professeurs certifiés pour apprendre ou seulement s'améliorer.

Le GOLF CLUB DE NANCY, c'est encore un « Pro-Shop » pour compléter en toute saison son équipement.

Le GOLF CLUB DE NANCY, c'est enfin son restaurant partenaire « AFTER GREEN » pour l'avant ou l'après parcours.

Au seuil de cette nouvelle saison, je vous souhaite à tous et au nom des membres du comité un golf plaisir et passionné.

Golfiquement votre.

Le Président
Hugues de VALONNE

Golf Club de Nancy

1 chemin du Golf - 54460 Aingeray

Secrétariat

Tél. 03 83 24 53 87 - golf-nancy@wanadoo.fr

www.golf-nancy.com

Restaurant After Green

Tél. 03 83 24 58 99

Enseignement

Gilles Rebuffel - 06 62 76 24 77

Philipp Wakeford - 07 86 60 57 20



Le Comité du Golf

Président

Hugues de VALONNE

Vice-Présidente

Anne GIBELLO

Terrain

Jacques POINCELOT

Membres

Daniele FLAGEOLLET

Henri OSTER

Jean-Yves LIGER

Amicale dames

Anne GIBELLO

Amicale seniors

Danièle FLAGEOLLET

Enseignants

Gilles REBUFFEL

Philipp WAKEFORD

École de Golf

Gilles REBUFFEL, entraîneur de Ligue, dispense les cours Ecole de golf par groupes de 8 élèves maximum.

Les élèves disposent de la gratuité des balles de practice même en dehors des cours.

Tarifs : se renseigner auprès du secrétariat



Historique du Club

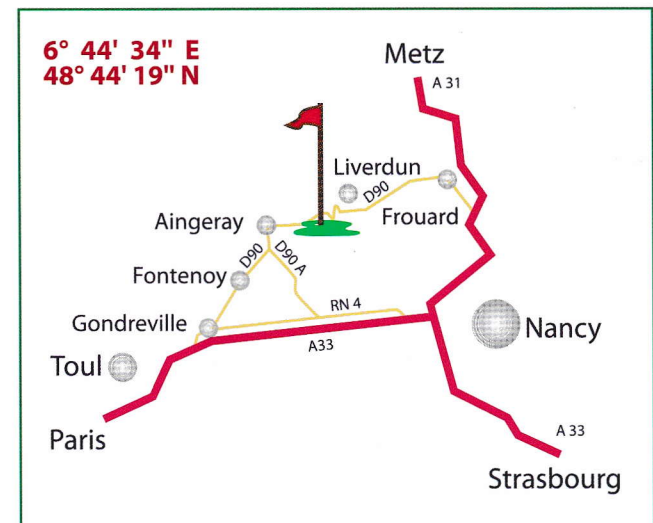
Le parcours

En épousant parfaitement la nature existante sur un magnifique terrain de 50 hectares, le Golf de Nancy Aingeray vous séduira.

Le parcours a été dessiné en 1962 par Michael FENN, dans un site remarquable, entouré de forêts avec de nombreux arbres aux différentes essences : chênes, bouleaux, érables pourpres, sapins, cèdres bleus, oliviers de bohême, etc.

Ce 18 trous PAR 69 de 5566 mètres, reste accessible à tous, quel que soit le niveau de jeu.

Plan d'accès et coordonnées GPS





Tarif des cotisations €

(Les Cotisations ne tiennent pas compte des Licences FFG, pensez à ne pas les oublier).

> Cotisation Ménage	Nouveau membre	Membre
Ménage	cf secrétariat	2 730
Jeune Ménage - 35 ans	id	1 950
Ménage d'Honneur + 80 ans	id	1 675

> Cotisation Joueur Individuel		
Individuel	cf secrétariat	1 675
Individuel - 35 ans	id	1 135
Individuel d'Honneur + 80 ans	id	890

> Enfant de Membre		
Enfant -18 ans	315	315
Enfant 18 à 25 ans	315	315

> Junior & Étudiant		
Etudiant de 18 à 30 ans	560	580

> Licence + frais de gestion (seule ou à ajouter à la cotisation)		
Adulte	55	55
Jeune (de 13 à 18 ans)	18	18
Enfant (- 13 ans)	15	15
Jeune adulte (19 à 25 ans)	29	29

> Divers-Prestations supplémentaires		
Carte Magnétique	10	10
Casier Vestiaire	50	50
Chariot Electrique	70	70
Carte de practice	10	10

Accords interclub

Des accords de gratuité réciproque ainsi que des accords de tarifs négociés ont été conclus avec plusieurs clubs du Grand Est. Se renseigner au secrétariat.

Ces accords sont valables pour tous les membres inscrits et à jour de cotisation de nos clubs respectifs.

Les membres de notre club bénéficient également de tarifs préférentiels dans tous les golfs OPUS GOLF (voir site internet OPUS GOLF)



Tarif Green-fee €

> Green-fee : 18 t	Licence FFGolf Obligatoire	accompagné d'un membre
Haute saison	Index de jeu requis 36	
Semaine	55	40
Week-end et jours fériés	65	45
Week-end 2 jours	110	80

> Green-fee : 18 t	Licence FFGolf Obligatoire	accompagné d'un membre
Basse saison	Index de jeu requis 36	
Du 15/11 au 15/03		
Semaine	40	30
Week-end et jours fériés	45	35
Week-end 2 jours	75	55

> Green-fee : 9 t	Haute saison	Basse saison
Semaine	30	20
Week-end et jours fériés	40	25

Gratuité pour les présidents, directeurs et pro sur présentation de leur carte ou licence.

> Synthétique	
Découverte 3 mois	100
Offre mensuelle	40
La journée	10

Golf cart	18 trous	9 trous
Visiteurs	40	25
Membres	30	20
Membres seniors	25	15
Membres à l'année	600	

Location de chariot manuel	
5 au proshop	
Jetons practice	
l'unité	3
Les 10	25
Les 20	40

Droits de jeu compétitions :

Adulte membre	10
Extérieur	10 + green fee
Enfant/ Compétition de classement	6
Compétition seniors/dames	6



Compétitions Règlement

La commission sportive se réserve le droit de changer les dates des compétitions, de les supprimer ou d'en modifier les conditions. La limite d'inscription aux compétitions est fixée à l'avant-veille à 14h, sauf stipulation contraire sur les feuilles d'inscription.

Tout joueur qui ne se présentera pas à son heure de départ exacte sera scratché et encourra la pénalité pour infraction à la règle 6-3. **N'oubliez pas que tout « scratch » de dernière heure est une incorrection vis-à-vis de la personne devant jouer avec vous et perturbe le déroulement normal de la compétition.**

La commission sportive informe les joueurs et joueuses que l'excès de lenteur du jeu durant toutes les compétitions est passible des pénalités prévues par les règles du Golf que la FFG applique : 6-7 *jeu lent* : + 4 heures pour une partie de 3 balles.

Application de la pénalité

Un joueur sera pénalisé de deux points en stroke-play, lorsqu'après avoir été averti il n'aura pas effectué 6 coups en moins de 4 minutes, ce temps étant calculé entre le moment où le joueur est devant sa balle et celui où il joue son coup.

Les règles du Golf en usage sur notre parcours sont celles approuvées par le « Royal and Ancient Golf Club of St-Andrews » et la Fédération Française de Golf.

Chaque joueur doit marquer et signer la carte de son adversaire : celui-ci devra la contresigner. Les cartes doivent être remises dès l'arrivée. Les scores devront, quelle que soit la formule, être inscrits en BRUT : tout manquement fera l'objet d'une disqualification.

- > Remise des prix : chaque dimanche vers 18h30, sauf précision sur tableau d'affichage.
- > Lors des remises des prix, présence souhaitée des participants.
- > En cas d'absence d'un gagnant, le prix sera attribué au suivant dans l'ordre du classement.
- > Il sera décidé sur la feuille d'inscription des séries et des formules de jeu pour chaque compétition.
- > Possibilité de choisir une plage horaire pour vos départs en fonction de la compétition.
- > Consultation des horaires de départ sur le site.



Règles locales

En complément des règles locales des compétitions fédérales (Hard Card)

Hors limites

Délimités par la clôture grillagée entourant le terrain.

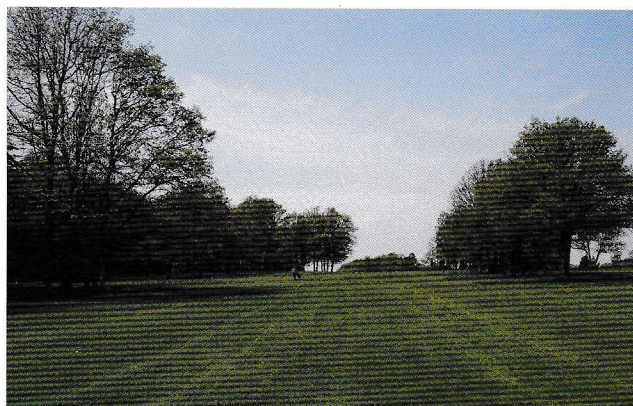
- Par les piquets blancs à droite du trou n° 1.
- Par les piquets blancs à gauche du trou n° 10.
- Par les piquets blancs à gauche du trou n° 13.

Obstacle d'eau

Trou N° 9 : en plus des options de la règle 26-1b et 26-1c possibilité d'utiliser la dropping zone située à droite du fairway.

Trou N°18 : la partie du pont située à l'aplomb des limites de l'obstacle est dans l'obstacle.

Les chemins de terre sont partie intégrante du parcours.





L'Étiquette

1 Respecter le terrain

- > Ne pas faire de swing d'essai sur les départs ;
- > Ne pas circuler avec son chariot sur les départs ;
- > Replacer soigneusement les divots ;
- > Effacer ses traces dans les bunkers et sortir du bon côté ;
- > Ne pas circuler avec les chariots au bord des greens et, notamment, entre les bunkers limitrophes et les gens ;
- > Relever ses pitches sur les greens ;
- > Ne pas toucher le bord des trous soit en retirant ou en replaçant brutalement le drapeau, soit en se servant de son putter pour sortir la balle du trou ;
- > Ne jeter ni papiers, ni bouteilles ou mégots de cigarettes.

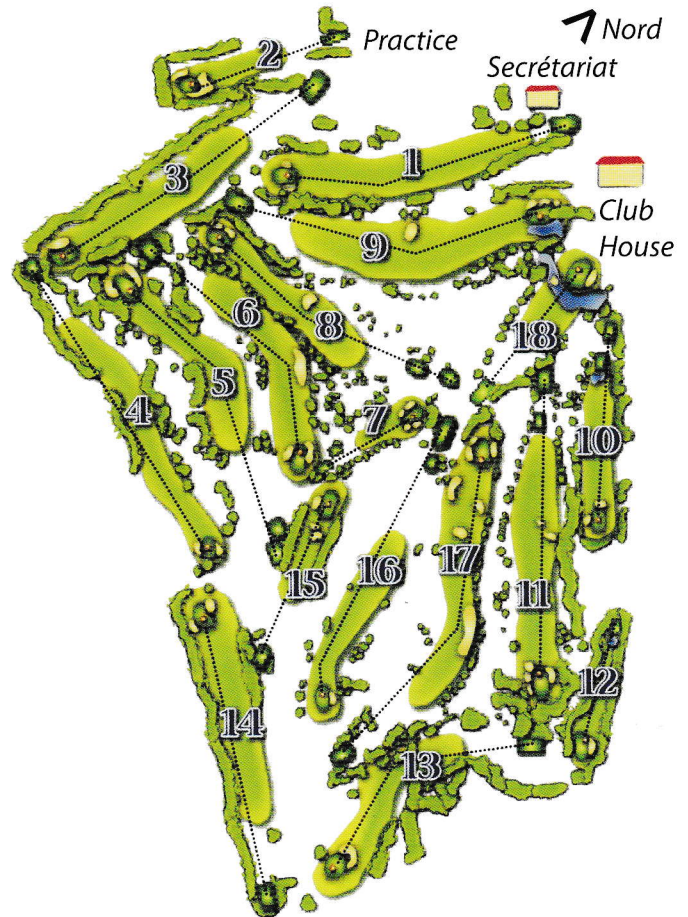
2 Respecter les joueurs

- > Ne pas prendre le départ sans l'autorisation du starter ;
- > Ne pas retarder le jeu en perdant ses distances ;
- > Quitter le green aussitôt le trou achevé ;
- > Veiller à placer son chariot entre le green et le départ suivant ;
- > Une fois les distances perdues, laisser la partie qui suit, et dans ce cas, attendre que les joueurs qui passent soient hors d'atteinte pour reprendre le jeu ;
- > Ne pas bouger, ni parler, ni se tenir trop près, ni derrière, ni en avant du joueur lorsqu'il adresse sa balle ou joue un coup ;
- > Toute partie jouant le tour complet a le droit de passer une partie jouant le tour incomplet ;
- > Jouer avec une tenue décente ;
- > Téléphone interdit sur le parcours.

Les membres du comité ont mission de veiller au respect de ces principes élémentaires



Plan du parcours



Priorité sur le parcours

- > La priorité sur le terrain est déterminée par la cadence du jeu d'un groupe ;
- > Les parties arrivant du trou n°9 ont priorité sur les parties commençant au trou n°10 (exclusivement géré par le secrétariat) ;
- > Le week-end, il est fortement conseillé de former des parties de 4 joueurs. N'hésitez pas à demander au starter ou à l'accueil de vous aider à former ces parties à 4.



Compétitions

Avril

Dimanche 9 avril
Dimanche 16 avril
Samedi 22 avril
Samedi 22 avril
Dimanche 23 avril

Coupe Schaller-Audi
Course aux Œufs
Foursome Dames
Derby Marly-Aingeray
Derby Aingeray-Marly

Mai

Lundi 1 mai
Dimanche 7 mai
Jeudi 11 mai
Dimanche 14 mai
Samedi 20 mai
Dimanche 21 mai
Dimanche 28 mai

Coupe Bonnabelle
Commission sportive
Omnium Seniors
Coupe Oblinger Citroën
Printemps des Femmes
Coupe Les Lunettes d'Elodie - SPE - Promsy Peint
Commission sportive

Juin

Dimanche 4 juin
Dimanche 11 juin
Dimanche 18 juin

Coupe de la Ligue contre le Cancer
Coupe Novotel
Coupe Brajou - Ruinart - After green

Juillet

Vendredi 14 juillet

Course au drapeau

Août

Dimanche 13 août
Lundi 14 août
Mardi 15 août

Les « 3 jours » de Nancy



du Club

Septembre

Dimanche 3 septembre
Dimanche 10 septembre
Samedi 16 septembre
Dimanche 17 septembre
Samedi 23 septembre
Dimanche 24 septembre
Jeudi 28 septembre
Vendredi 29 septembre
Samedi 30 septembre

Coupe BMW
Coupe Batt & Associés
Rotary régional
Commission Sportive
Grand Prix de Nancy
3^{ème} division Seniors Dames

Octobre

Dimanche 1 octobre

3^{ème} division Seniors Dames

Nov.

Dimanche 5 novembre
Dimanche 19 novembre

Coupe DAGOBERT
Coupe du Beaujolais

Imprimerie
Vêtements &
Objets publicitaires
Signalétique

Bernadette Pommier
3, promenade des Canaux - 54000 Nancy
Tél. 06 50 90 44 68 - bpommier@publilor.fr



Compétitions Dames

Avril

Mardi 4 avril **Repas ouverture saison Dames**
 Mardi 11 avril **Grand double Dames**
 Mardi 18 avril **Amicale Dames**
 Mardi 25 avril **Coupe After Green - Carré Golf**

Mai

Mardi 2 mai **Poudre et Coton**
 Mardi 9 mai **Mirabelle à Faulquemont**
 Mardi 16 mai **Culinarion**
 Samedi 20 mai **Printemps des Femmes**
 Mardi 23 mai **La Lunetterie et Le Caramel d'Isabelle**
 Mardi 30 mai **Mirabelle à Combles en Barrois**

Juin

Mardi 6 juin **Marionnaud**
 Mardi 13 juin **Maroquinerie Gsell**
 Mardi 20 juin **Mirabelle au Garden-Golf**
 Mardi 27 juin **Les Agaves**

Juillet

Mardi 4 juillet **Mirabelle à Pulnoy**

Août

Mardi 22 août **Déplacement au Grand Ducal**

Sept.

Mardi 5 septembre **Swarovski**
 Mardi 12 septembre **Institut Églantine - boulangerie le Chastel**
 Mardi 19 septembre **Finale Mirabelle à Cherisey**
 Mardi 26 septembre **Grandeur Nature**



Accords inter-clubs

CLUBS	Réduction accordée
GOLF DE LA GRANDE ROMANIE	GRATUIT EN SEMAINE
GOLF DE LA GRANGE AUX ORMES	GRATUITE TOTALE
GOLF D'AMNEVILLE LES THERMES	50%
GOLF DU PAYS DE SARREBOURG	50%
LIGNE BLEUE DES VOSGES	50%
GOLF DE LA WANTZENAU	30%
GOLF DE COMBLES EN BARROIS	25%
GOLF DE LA MADINE	20%
GOLF DES IMAGES D'EPINAL	19 € en semaine - 29 € le week end
GOLF CLUB D'AVRAINVILLE	20%
GOLF DE REIMS	20 % en semaine
GOLF DU KIKUOKA (LUX)	de 65 € à 100 €
GOLF DE PRUNEVILLE	de 37 € à 55 €

Nous vous informons que dans tous les clubs ci-dessus des accords tarifaires de green fee ont été conclus. Présentation de la licence obligatoire.



Compétitions Seniors

Avril

Jeudi 6 avril
Jeudi 13 avril
Jeudi 20 avril
Jeudi 27 avril

TIS Nancy-Garden Golf
Repas ouverture saison Seniors
Decor jardin
Formigolf 1^{er} tour

Mai

Jeudi 4 mai
Jeudi 11 mai
Jeudi 18 mai

TIS Nancy-Avrainville
Omnium Seniors
Oeno conseil

Juin

Jeudi 1er juin
Jeudi 8 juin
15-16 juin
Jeudi 22 juin
Jeudi 29 juin

TIS Combles en Barrois-Nancy
TIS Nancy-St Dié
Voyage seniors
Proshop
Formigolf 2^{ème} tour

Juillet

Jeudi 6 juillet
Jeudi 22 juillet

Amicale Nancy Cherisez
TIS St Dié Nancy

Août

Jeudi 31 août

TIS Avrainville-Nancy

Sept.

Jeudi 7 septembre
Jeudi 14 septembre
Jeudi 21 septembre

After green + Formigolf 3^{ème} tour
Boutique du coiffeur
TIS Garden Golf-Nancy

Oct.

Jeudi 5 octobre
Jeudi 19 octobre
Jeudi 26 octobre

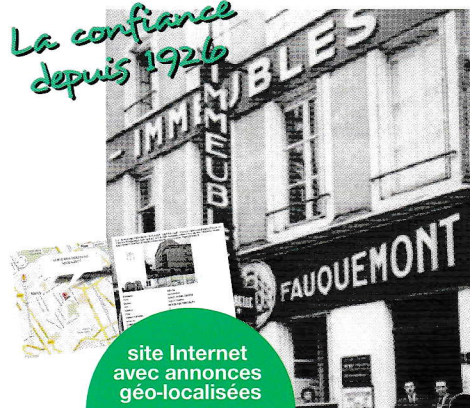
TIS Nancy-Combles en Barrois
Coupe du Marché
Hommage à M. GERARD

immobilier nancéain depuis 1926

BONNABELLE
IMMOBILIER - NANCY

Gestion - Syndic - Transaction - Location

La confiance
depuis 1926



50% de réduction
sur les honoraires Studio F1

30% de réduction
sur les honoraires F2 et +

Liste des offres de locations GRATUITES
et DISPONIBLES en agence
ou directement sur
votre smartphone



15, rue Maurice Barrès - BP 32320 - 54023 NANCY cedex
www.bonnabelle.fr

