

Réalisez un parcours sans faute.

SPECIAL GOLFEUR



La Société Générale, partenaire de la Fédération Française de Golf, vous offre un bilan patrimonial.

Contactez nos spécialistes
au 03 83 19 58 50.



www.societegenerale.fr

Passionnés de Design,
quelques lignes valent mieux qu'un long discours.



Coupé Mercedes Classe CLK

Conso. (l./100 km) urbaine de 8,3 à 18,1 ; extra-urbaine de 5 à 8,7 ; mixte de 6,3 à 12,1.
Emission CO₂ de 167 à 290 g/km. Selon homologation n° e1*98/14*0184*03 du 29/11/02.

ETOILE 54

La Sapinière - 54520 Laxou
Tél. : 03 83 98 98 98
www.etoile54.mercedes.fr



Mercedes-Benz

Publitor - 03 83 35 39 39



Golf club

Nancy

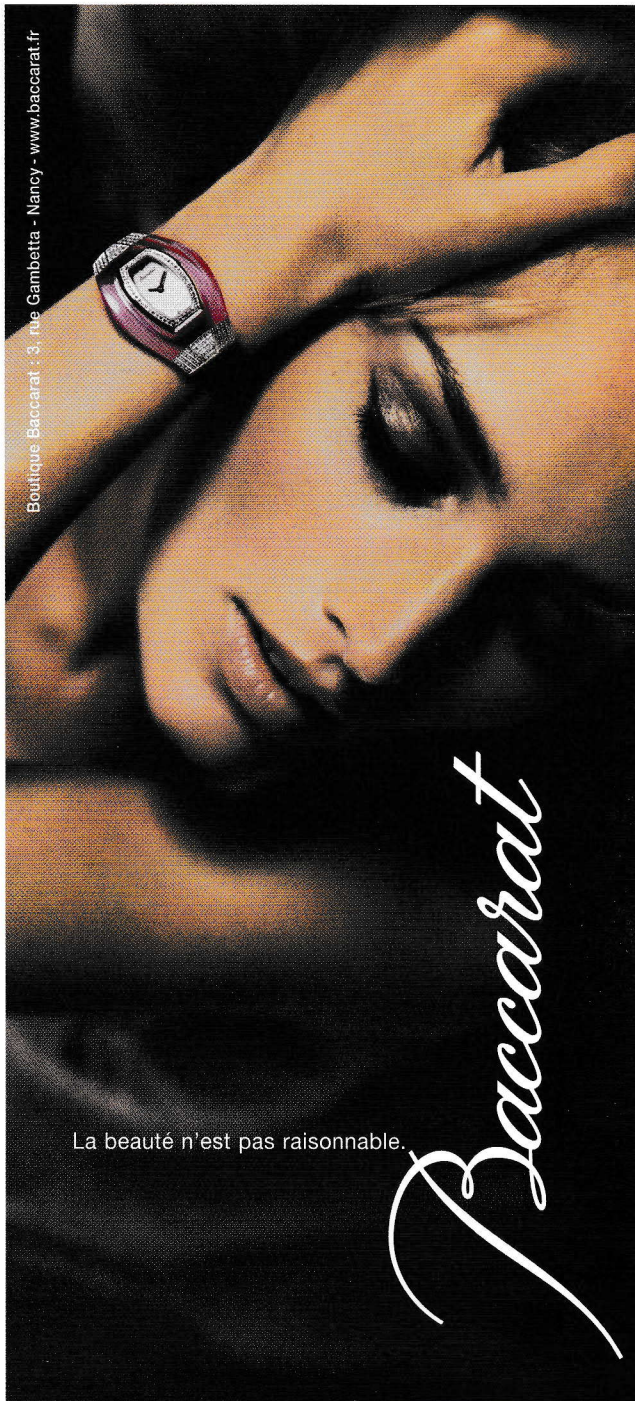
Aingeray



2004

Calendrier

des compétitions



La beauté n'est pas raisonnable.

Baccarat

du Président

“La cybernétique du sport”



Jadis réservé à une certaine classe sociale, le golf, aujourd'hui, est en évolution constante et devient, faut-il s'en plaindre, un sport à part entière, accueillant à ce jour en France 345 022 licenciés.

Comme le dit le Président de la Fédération Française de Golf, Philippe Martin, “ nous nous trouvons devant un nouveau développement de notre sport, ... , et il faudra que les golfs s'adaptent et que les golfeurs s'apprentent à accueillir sans égoïsme les néophytes”.

Cependant, et malgré cette évolution, le golf reste fondamentalement une école de la vie, dont les qualités indispensables à sa pratique demeurent.

Ce sera tout d'abord des qualités d'ordre techniques : concentration, maîtrise de soi, réflexion, mental, détermination, connaissance et application des règles. Ce sera également des règles nécessaires à la vie de groupe : fair-play, respect des autres, humilité, respect de l'étiquette, respect des installations.



Le golf change dit-on, mais les principes énoncés ici resteront la caractéristique de notre sport. A nous de veiller à entretenir cet état d'esprit si nous ne voulons pas que le golf ne perde de son prestige.

Patric'k SAILLOUR

GOLF-CLUB NANCY AINGERAY

54460 LIVERDUN

SECRETARIAT

TÉL. 03 83 24 53 87 • FAX 03 83 24 53 42

E-mail : golf.nancyaingeray@free.fr

ENSEIGNEMENT PHILIP WAKEFORD

TÉL. 03 83 24 44 70 • PORT. 06 11 87 66 11

- **Président :** Patric'k SAILLOUR
- **Vices-Présidents :** Antoine HAYE et Sylvain HENRY
- **Président Commission Sportive :** Danielle THIEBAULT
- **Trésorier :** Bernard WOLOSZYN
- **Secrétaire :** Gérard COMMENE
- **Sponsoring :** Sylvain HENRY
- **Responsables terrain :** Christian MERKEL
- **Responsable des jeunes :** Dominique LESAGE
- **Responsable des Dames :** Danielle THIEBAULT - Monique GOUTIER
- **Communication :** Christian VER

- **Président de la S.A. :** Jacques HUMMER
- **Président des Seniors :** Christian ALLAIN

Commission sportive

- **Président Commission Sportive :** Danielle THIEBAULT
- **Capitaine section Hommes :** Philipp WAKEFORD
- **Capitaine section Dames :** Danielle THIEBAULT
- **Capitaine section Seniors :** Jean-François THIEBAULT
- **Capitaine section Juniors :** Dominique LESAGE
- **Membres :** Philippe SYDA - Morgane SAILLOUR
- **Enseignant :** Philipp WAKEFORD



Le parcours

Epousant parfaitement la nature existante sur un magnifique terrain de 50 hectares, le Golf de Nancy Aingeray vous séduira.



Le parcours a été dessiné en 1962 par Michael FENN, dans un site remarquable, entouré de forêts avec des quantités d'arbres aux différentes essences. Chêne, bouleau, érable pourpre, sapin, cèdre bleu, olivier de bohême, etc ...

Ce 18 trous par 69 de 5577 mètres, reste accessible à tous, quel que soit le niveau de jeu.

Gacon & Associés Assurances

Stanislas courtage

66, RUE STANISLAS
B.P. 823 • 54011 NANCY CEDEX
TÉL. : 03 83 32 90 20
FAX : 03 83 32 17 54

29, RUE GAMBETTA
54700 PONT-À-MOUSSON
TÉL. : 03 83 81 18 81

Nouveaux membres

■ achat de 5 actions à 305 € (soit 1525 €)

■ cotisation annuelle (1^{ère} année: 40 € + licence)

● joueur individuel nouveau membre (1 ^{ère} année)*	160 €
● ménage nouveau membre (1 ^{ère} année)*	320 €

* Extrait règlement intérieur du Golf Club de Nancy Aingeray - Article 2/§a. Conditions d'admission : "Être propriétaire au minimum de 5 actions de la SA du Golf Club de Nancy Aingeray ...", soit 5 x 305 € (règlement indépendant de la cotisation).

Anciens membres

● joueur individuel	1365 €
● ménage joueurs	2185 €
● jeune ménage (- 30 ans)	1375 €
● ménage (+ 80 ans)	1090 €
● joueur individuel (- 30 ans)	830 €
● joueur individuel (+ 80 ans)	675 €
● enfant de membre n°1 (- 21 ans)	290 €
● enfant de membre n°2 (- 21 ans)	210 €
● enfant de membre n°3 (- 21 ans)	145 €
● cotisation junior (- 18 ans)	310 €
● cotisation junior (de 18 à 21 ans)	310 €
● cotisation étudiant (- 26 ans)	460 €

Accords Interclub

■ Des accords de gratuité réciproque ainsi que des accords de tarifs négociés ont été conclus avec 7 clubs du Grand Est. Se renseigner au secrétariat.

Ces accords sont valables pour tous les membres inscrits et à jour de cotisation de nos clubs respectifs.

HONDA

The Power of Dreams



Scarpone

Automobiles

Boulevard de Scarpone
Direction A31 Nancy/Metz

NANCY
03 83 98 70 00

CONCORDIS

IMMOBILIER

40, rue Raymond Poincaré - 54000 NANCY

03 83 28 70 70

concordisimmobilier.com

Sa notoriété, CONCORDIS IMMOBILIER
la doit à sa doctrine :

*"Une compréhension permanente
des besoins et des exigences de ses clients".*


CONCORDIS IMMOBILIER c'est aussi :

- une équipe à la hauteur de vos exigences ;
- l'assurance d'une prise en charge complète de vos projets jusqu'à leurs aboutissements ;
- la puissance d'un accompagnement publicitaire soutenu (journaux, internet) ;
- la maîtrise de la réglementation juridique et surtout la parfaite connaissance du marché immobilier de votre quartier.

Pour un projet de vente, d'acquisition
ou de gestion de patrimoine,
nous mettons nos compétences à votre service.

Estimation gratuite.

L'immobilier
Une affaire de Style

Vente • Gestion • Location 

La commission sportive se réserve le droit de changer les dates des compétitions, de les supprimer ou d'en modifier les conditions. La limite d'inscription aux compétitions est fixée à l'avant-veille à 15 h, sauf stipulation contraire sur les feuilles d'inscription.

Tout joueur qui ne se présentera pas à son heure de départ exacte sera scratché et redevable de son droit d'inscription.

N'oubliez pas que tout « scratch » de dernière heure est une incorrection vis-à-vis de la personne devant jouer avec vous et perturbe le déroulement normal de la compétition.

La commission sportive informe les joueurs et joueuses que l'excès de lenteur du jeu durant toutes les compétitions est passible des pénalités prévues par les règles du Golf que la FFG applique (6-7 jeu lent : + 4 heures pour une partie de 3 balles).

Application de la pénalité

Un joueur sera pénalisé de deux points en stroke-play, lorsqu'après avoir été averti il n'aura pas effectué 6 coups en moins de 4 minutes, ce temps étant calculé entre le moment où le joueur est devant sa balle et celui où il joue son coup.

Les règles du Golf en usage sur notre parcours sont celles approuvées par le « Royal and Ancient Golf Club of St-Andrews » et la Fédération Française de Golf.

Chaque joueur doit marquer et signer la carte de son adversaire : celui-ci devra la contresigner. Les cartes doivent être remises dès l'arrivée. Les scores devront, quelle que soit la formule, être inscrits en BRUT : tout manquement fera l'objet d'une disqualification.

- Remise des prix : chaque dimanche vers 18h30, sauf précision sur tableau d'affichage.
- Lors des remises des prix, présence souhaitée des participants.
- En cas d'absence d'un gagnant, le prix sera attribué au suivant dans l'ordre du classement.
- Il sera décidé sur la feuille d'inscription des séries et des formules de jeu pour chaque compétition.
- Possibilité de choisir une plage horaire pour vos départs.
- Consultation des horaires de départ sur minitel.

DUBLY - DOUILHET

Gestion Privée

NANCY

62, rue Stanislas
Tél. 03 83 17 32 32

LILLE

50, bld de la Liberté
Tél. 03 28 36 14 36

Année 2004

Hors Limites

Délimités par la clôture grillagée entourant le terrain.

Par les piquets blancs à droite du trou n°1, y compris toutes les constructions.

Par les piquets blancs à gauche du trou n°10.

Par les piquets blancs à gauche du trou n°13 jusqu'au green.

Obstructions Amovibles

Les pierres dans les bunkers.

L'ensemble corbeille / lave balles.

Obstructions Inamovibles

Les chemins gravillonnés (tous les autres chemins font partie intégrante du terrain).

Les bancs.

L'abri à bois à proximité du green n°13.

Les deux ponts de bois sont dans l'obstacle d'eau (règle 24, 2^e note).

Toutes les têtes d'arroseurs fixes et si elles provoquent une gêne, le dégagement peut être obtenu en application de la règle 24-2. De plus, si une telle obstruction est sur le green ou à moins de 2 longueurs de club du green du trou joué, et se trouve sur la ligne de jeu entre la balle et le trou, le joueur peut, sans pénalité, bénéficier du dégagement dans les conditions suivantes :

- Si la balle repose hors du green, n'est pas dans un obstacle et se trouve à moins de deux longueurs de club de l'obstruction en question, elle peut-être relevée, nettoyée, et droppée au point le plus proche d'où elle repose qui :

a) n'est pas plus près du trou,

b) évite la gêne

c) n'est ni dans un obstacle, ni sur un green.

Obstacles d'Eau

Trou n°9 : Obstacle d'eau latéral (piquets rouges, lignes rouges, jusqu'au premier pont de bois situé à droite du green).

Trou n°10 : Obstacle d'eau (piquets jaunes, lignes jaunes).

Trou n°18 : Obstacle d'eau (piquets jaunes, lignes jaunes jusqu'au pont de bois situé à gauche).

Trous n°9 et 18 : L'îlot situé dans l'obstacle d'eau commun à ces 2 trous fait partie de l'obstacle d'eau. Cependant il est considéré comme terrain en réparation dont l'accès et le jeu y sont interdits.

Terrains en Réparation

Définis par des piquets bleus ou des lignes bleues.

Pénalités pour infraction à une règle locale :

Match Play : perte du trou. **Stroke Play** : deux coups.

1 - Respecter le terrain...

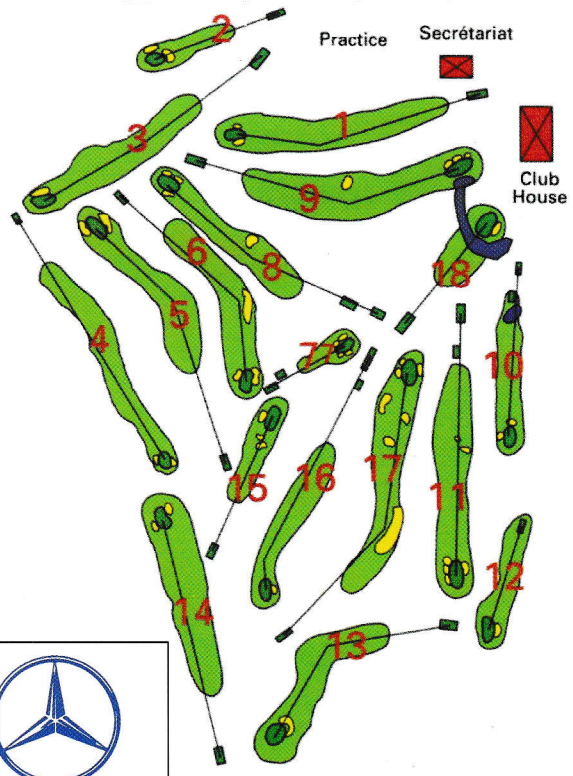
- Ne pas faire de swing d'essai sur les départs.
- Ne pas circuler avec son chariot sur les départs.
- Replacer soigneusement les divots.
- Effacer ses traces dans les bunkers et sortir du bon côté.
- Ne pas circuler avec les chariots au bord des greens et, notamment, entre les bunkers limitrophes et les greens.
- Relever ses pitches sur les greens.
- Ne pas toucher le bord des trous soit en retirant ou en replaçant brutalement le drapeau, soit en se servant de son putter pour sortir la balle du trou.
- Ne jeter ni papier ni bouteille sur le parcours.

2 - Respecter les joueurs...

- Ne pas prendre le départ sans l'autorisation du starter.
- Ne pas retarder le jeu en perdant ses distances.
- Quitter le green aussitôt le trou achevé.
- Quitter le green avant de marquer les scores.
- Veiller à placer son chariot entre le green et le départ suivant.
- Une fois ses distances perdues, laisser la partie qui suit, et dans ce cas, attendre que les joueurs qui passent soient hors d'atteinte pour reprendre le jeu.
- Ne pas bouger, ni parler, ni se tenir trop près, ni derrière, ni en avant du joueur lorsqu'il adresse sa balle ou joue un coup.
- Un joueur isolé n'a aucun droit et doit laisser passer toutes les parties.
- Toute partie jouant le tour complet a le droit de passer une partie jouant le tour incomplet.
- Jouer avec une tenue décente.
- Téléphone interdit sur le parcours.

Les membres du comité ont mission de veiller au respect de ces principes élémentaires.

du parcours



Priorité sur le parcours

- Un joueur seul n'a aucune priorité ;
- En semaine, les parties à 2 joueurs ont priorité sur les parties à 3 joueurs qui ont elles-mêmes priorités sur les parties à 4 joueurs ;
- Les week-end et jours fériés, les parties à 3 et 4 joueurs ont priorité sur toutes autres parties ;
- Les parties arrivant du trou n°9 ont priorité sur les parties commençants au trou n°10 ;
- Le week-end, il est fortement conseillé de former des parties de 4 joueurs. N'hésitez pas à demander au starter ou à l'accueil de vous aider à former ces parties à 4 ;

les DOMAINES
Parking privé

L'espace Vins du centre-ville de Nancy

Vins de propriétés
Grands crus
Champagnes
Spiritueux
Soirées dégustation

Angle rue St Julien
et Claude Charles
54000 NANCY
(derrière ancienne Poste Centrale)

Tél.: 03 83 30 53 39

L'abus d'alcool est dangereux pour la santé, à consommer avec modération

Epreuves Nationales

du 10 au 13 mai	Combles-en-Barrois
Trophée National UNSS par Equipes	
du 29 avril au 2 mai	Amnéville
4^{ème} Division B	
du 1 ^{er} au 4 septembre	Nancy-Pulnoy
Division 2A Seniors	

Epreuves Interrégionales

du 30 avril au 2 mai	Golf des Ardennes
Promotion Messieurs	
du 20 au 22 mai	Besançon
Poussins Benjamins Minimes 1^{ère} épreuve	
du 11 au 13 juin	Vittel
Promotion Dames	
du 30 juin au 3 juillet	La Wantzenau
Poussins Benjamins Minimes 2^{ème} épreuve	



Nouvelle Saab 93 Cabriolet



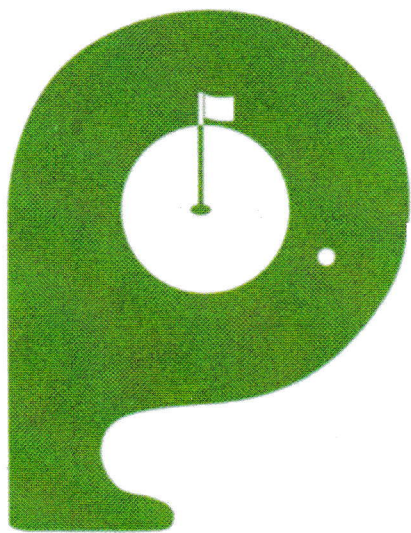
Venez découvrir la gamme
Saab, essence et diesel

à partir de
22 900 €

NWA Zac de la Sapinière - 16, rue du Saintois (à côté de Thiriet)
NANCY-LAXOU - Tél. 03 83 93 31 04

Epreuves de Ligue

du 16 au 17 avril	Bitche
Orangina Ball	
du 8 au 9 mai	Château de Preisch
Qualif. de Ligue par Equipes Mid Amateurs	
27 mai	Nancy-Pulnoy
Champ. FFSU Individuel et par Equipes	
du 1 ^{er} au 2 juin	Combles-en-Barrois
Qualif. Champ. de France par Equipes Seniors Dames	
du 5 au 6 juin	Faulquemont
Championnat de Ligue Interclubs 1^{ère} Division	
du 5 au 6 juin	Epinal
Championnat de Ligue Interclubs 2^{ème} Division	
du 9 au 13 juin	La Grange aux Ormes
Classic Open de Lorraine	
10 juin	Sarreguemines
Champ. de Ligue Seniors + Vétérans D + M	
du 19 au 20 juin	Amnéville
Qualif. Champ. de France par Equipes Seniors Messieurs	
du 26 au 27 juin	Nancy-Aingeray
Championnat de Ligue Individuel Dames + Messieurs	
du 18 au 19 septembre	Amnéville
Championnat de Ligue par Equipes Dames 1^{ère} Division	
du 18 au 19 septembre	La Grange aux Ormes
Championnat de Ligue par Equipes Dames 2^{ème} Division	
du 25 au 26 septembre	Sarrebourg
Championnat de Ligue Individuel Mid Amateurs	
25 avril	Combles-en-Barrois
16 mai	Vittel
26 septembre	Château de Preisch
10 octobre	Metz-Chérisey
Championnat de Ligue Jeunes	
du 22 au 23 mai	La Grange aux Ormes
du 29 au 31 mai	Nancy-Pulnoy
du 19 au 20 juin	Château de Preisch
du 4 au 5 septembre	Bitche
du 11 au 12 septembre	Vittel
Grand Prix 2004	



PEDROS GOLF

12, rue Gambetta
57000 METZ
Tél. 03 87 62 10 00

Ouvert du Mardi au Samedi
de 9h30 à 12h et de 14h à 19h
Fermé le Lundi

Compétitions

du Club 2004

Mars

Dimanche 21 Coupe Ruinar

Dimanche 28 Trophée Alizée

Avril

Dimanche 4 Trophée de l'Irlande

Dimanche 11 Derby Aingeray-Cherisey

Dimanche 18 Coupe Lery Bouvier

Dimanche 25 Coupe Mercedes Etoile 54

FABRIQUE DE BIJOUX
LB
LERY BOUVIER

Nouvelle collection
printemps-été :
lumineuse
et
raffinée

"Nous créons pour que
votre rêve devienne réalité"

LERY-BOUVIER
Fabricant-distributeur
Création personnalisée de bijoux
Z.I. - 8, allée des Peupliers
54181 HEILLECOURT cedex
Tél. 03.83.56.03.21
Ouvert du lundi au samedi
de 10 h à 18 h

Mai

Samedi 1 ^{er}	Renault-Mines-Trophy
Dimanche 2	Coupe Bonnabelle
Vendredi 7	Coupe Sogea (sur invitation)
Dimanche 9	Coupe Tolub
Dimanche 16	Coupe BMW - SONADIA
Jeudi 20	Coupe Wilson Proshop
Dimanche 23	Coupe SAAB
Dimanche 30	Coupe PEUGEOT - Meny

Juin

Dimanche 6	Coupe Ville de Nancy
Dimanche 13	Coupe Banque Kolb
Mardi 15	Coupe Daikin (sur invitation)
Dimanche 20	Coupe Axe Bleu - FORD
Samedi 26	Championnat de Ligue
Dimanche 27	individuelle Hommes-Dames

Juillet

Dimanche 4	Renault Trophy
Dimanche 11	Coupe de l'Espoir Ligue contre le cancer (qualification)

Septembre

Dimanche 4	Coupe Cristallerie de Baccarat & Grand Hôtel
Dimanche 12	Coupe Kempf s.a.
Dimanche 19	Eden Park Trophy
Dimanche 26	Gian Alberto Caporale Nathalie Lalonde Moretti Construction

Octobre

Dimanche 3	Coupe Dubly-Douilhet
Dimanche 17	Coupe du Président

Novembre

Dimanche 14	Dagobert
Dimanche 21	Coupe du Beaujolais



Agence de Gestion privée

Banque
SNVB

Michel Seiter
Directeur

4, place André-Maginot - 54000 Nancy - Tél. : 03 83 34 50 93

Dames

mars

Mardi 23	Repas d'ouverture
Mardi 30	Coupe "Fin Moka" M. Buljan - Dames et Seniors.

avril

Dimanche 4	Les Trophées (<i>qualif. championnat du Club</i>)
Mardi 6	Amicale Double Dames
Mardi 13	Amicale Double Dames
Mercredi 21	Trophée de la Mirabelle à Bitche
Jeudi 22	Coupe du Château d'Adoménil. Seniors + Dames
Mardi 27	Open Dames à Combles

mai

Mardi 4	Coupe Roche-Bobois - La Maison Coloniale
Mardi 11	Trophée de la Mirabelle à La Grange aux Ormes
Mardi 18	Double Dames à Faulquemont
Mardi 25	Coupe Yves DELORME à Epinal

juin

Mardi 8	Coupe du Pro-Shop - Ph Wakeford
Jeudi 10	Ch. Ligue Individuel Seniors Dames et Messieurs à Sarreguemines
du Vendredi 11 au Dimanche 13	Championnat de France Equipes Promotion Dames à Vittel
Mardi 15	Amicale dames à Amnéville
Samedi 19	Trophée de la Mirabelle à Faulquemont
Dimanche 20	Open Dames à La Madine
Mardi 22	Interclubs à Besançon (Nancy-Epinal-Prunelle-Vittel)
Mardi 29	Amicale dames

juillet

Samedi 3	Open Dames à La Grange aux Ormes
Mardi 6	Coupe AXA - Dames et Seniors - Gérard Pardini

août

Mardi 24	Trophée de la Mirabelle à Pulnoy
Dimanche 29	Open Dames à Avrainville - Coupe Sothys
Mardi 31	Interclub Nancy - KIKUOKA

septembre

du Jeudi 2 au Samedi 4	Championnat de France Equipes Dames Seniors - 2 ^{ème} division - à Quétigny
Mardi 7	Double Dames à Metz-Technopôle
Mardi 14	Interclub Nancy Grand-Ducal Luxembourg à Nancy
Samedi 18 Dimanche 19	Championnat de Ligue par équipes 1 ^{ère} division : à Amnéville
Mardi 21	Coupe D.I.M. - Marc Stanisière - Open Dames
Mardi 28	Coupe Wolford - La Boutique du Bas offerte par M. Alain Founes
Jeudi 30	Coupe Jean-Pierre Rousseau - Seniors et Dames

octobre

Mardi 5	Finale du Trophée de la Mirabelle à Nancy-Aingeray
Mardi 12	Coupe du Marché de Nancy : Prim'Délice, Edouard, Maisons Marchand - Schaller Ladies Seniors Classic à Cherisey
Mardi 19	Give and Take Dames et Seniors

novembre

Mardi 9	Repas de clôture
---------	------------------

Restaurant du Golf

Dans ce cadre de verdure,
Jean-Marc Sourdot et son équipe
vous attendent pour organiser
toutes vos réceptions, banquets, lunches ...



Tél. : 03 83 24 58 99

mars

Jeudi 25	Coupe Cellier Saint Alain
Mardi 30	Coupe "Au Fin Moka" - Dames + Seniors

avril

Jeudi 1 ^{er}	Amicale Golf de Pulnoy à Aingeray
Jeudi 8	Amicale Golf de Preisch à Preisch
Jeudi 22	Coupe Château d'Adoménil - Seniors + Dames
Jeudi 29	Championnat Interclubs : Aingeray - Amnéville

mai

Jeudi 6	Championnat Interclubs : Aingeray - Pulnoy
Jeudi 13	Coupe ProShop et Restaurant
Mardi 25	Trophée Seniors Aingeray - BNP Paribas
Jeudi 27	Championnat Interclubs : Aingeray - Bitche

juin

Jeudi 3	Trophée Seniors - Grange aux Ormes
Mardi 8	Trophée Seniors - Pulnoy
Jeudi 10	Ch. Individuel Seniors - Sarreguemines
Jeudi 17	Championnat Interclubs : Faulquemont - Aingeray
Samedi 19	Qualif. Championnat de France
Dimanche 20	par équipe Hommes
Jeudi 24	Championnat Interclubs : Preisch - Aingeray

juillet

Jeudi 1 ^{er}	Championnat Interclubs : Amnéville - Aingeray
Mardi 6	Coupe AXA - Dames et Seniors / Double Mixte
Jeudi 8	Championnat Interclubs : Pulnoy - Aingeray
Jeudi 22	Coupe Jean-Pierre Rousseau - Seniors + Dames Trophée Seniors Combles
Jeudi 17	Champ. Inter-Clubs Chérissey - Aingeray
Jeudi 24	Champ. Inter-Clubs Amnéville - Aingeray

août

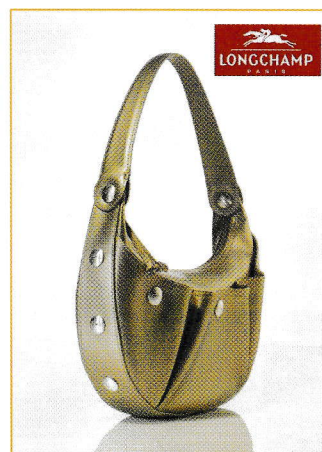
Mercredi 25	
Jeudi 26	Trophée Seniors à Cherissey

septembre

Jeudi 2	Champ. Inter-Clubs Bitche - Aingeray
Mardi 7	Trophée Seniors à Epinal
Jeudi 9	Champ. Inter-Clubs Aingeray - Faulquemont
Mardi 14	Coupe Damart - Seniors + Dames à Marly
Jeudi 16	Trophée Seniors à Epinal
Jeudi 23	Champ. Inter-Clubs Aingeray - Preisch
Mardi 28	Amicale des seniors de l'Est à Vittel
Jeudi 30	Coupe Jean-Pierre Rousseau - Seniors + Dames

octobre

Jeudi 7	Coupe Renault - Gacon - Seniors + Dames
Jeudi 14	Coupe Anne-Marie et Jacques Gérard
Mardi 19	Give and Take - Dames et Seniors



AU CACHET

26/28, rue St-Jean - NANCY
Tél. : 03 83 35 41 74
Fax : 03 83 32 68 28

LA POMME DE PIN

6, rue des Dominicains - NANCY
Tél. : 03 83 35 53 54

Juniors

février

du 8 au 12 Stage Poussins-Benjamins-Minimes à Nîmes

mars

Dimanche 14 Passage des Opens - Grange aux Ormes

avril

Lundi 5 Passage des Opens - Nancy Pulnoy

du 8 au 12 Intern. de France juniors filles (Trophée Esmond) à St Cloud

du 8 au 12 Intern. de France cadets garçons (Trophée Carhian) à Toulouse

16 et 17 Orangina Ball (Qualif. régionale) à Bitche

Dimanche 25 Interclubs - Champ. de Ligue - Combles en Barrois

mai

du 10 au 13 Champ. de France UNSS par équipes - Combles en Barrois

Dimanche 16 Interclubs - Champ. de Ligue - Vittel

du 20 au 22 Inter. poussins, benjamins, minimes - 1^{re} épreuve - Besançon

Jeudi 27 Champ. Universitaire (Individuel + équipes) - Nancy-Pulnoy

juillet

du 30/06 au 2 Inter. poussins, benjamins, minimes - 2^{ème} épreuve - Wantzenau

7 et 8 Stage de prépa au Championnat de France

du 13 au 21 Champ. de France des jeunes P-B-M-C - Golf national

août

du 19 au 22 Masters Benjamins, Minimes - Golf national

septembre

Dimanche 26 Interclubs Juniors Championnat de Ligue - Preisch

octobre

Dimanche 10 Interclubs Juniors Championnat de Ligue - Metz/Chérisey

novembre

Stage de Toussaint



Restaurant "Le Stanislas"

Dans un cadre chaleureux et raffiné, venez déguster la cuisine de notre chef Olivier Hubert, qui vous propose sa carte, son Menu Affaires, ses Menus Gourmands.
Parking assuré.



Bar "Le Stan"

Venez vous plonger dans l'ambiance d'un véritable bar d'hôtel pour vos rendez-vous professionnels ou privés, et apprécier la terrasse en été.

Ouvert du lundi au vendredi de 17h à 24h30, le samedi de 11h30 à 24h30 et le dimanche de 11h30 à 23h.



Grand Hôtel de la Reine****

2, place Stanislas • NANCY

Tél. : 03 83 35 03 01 • Fax : 03 83 32 86 04

Site internet : www.hoteldelareine.com