



Hôtel des Ventes Antithermal

SARL

NANCY

Maitre Sylvie TEITGEN
Commissaire Priseur



- Ventes importantes de mobiliers et spécialités tous les mois (programme sur demande)
- Expertises orales gratuites de tout objet d'art sur rendez-vous ou envoi de photos

12/14, rue du Placieux • BP 3867 • 54029 NANCY cedex
Tél. 03 83 28 13 31 • Fax 03 83 90 30 14

Réalisez un parcours sans faute.

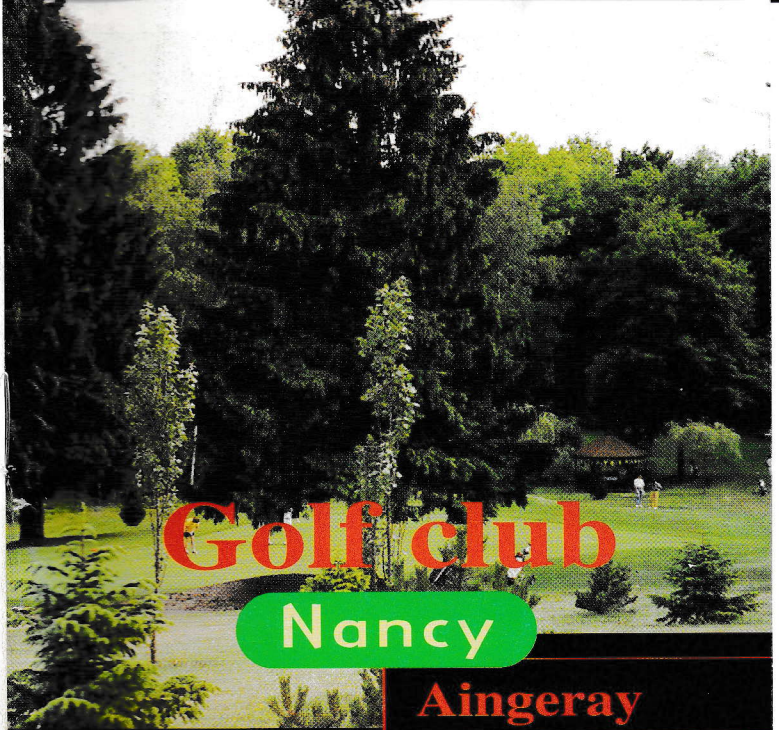
SPECIAL GOLFEUR

La Société Générale, partenaire de la Fédération Française de Golf, vous offre un bilan patrimonial.

Contactez nos spécialistes
au 03 83 19 58 50.

www.societegenerale.fr

Publitor - 03 83 35 39 39



Golf club Nancy

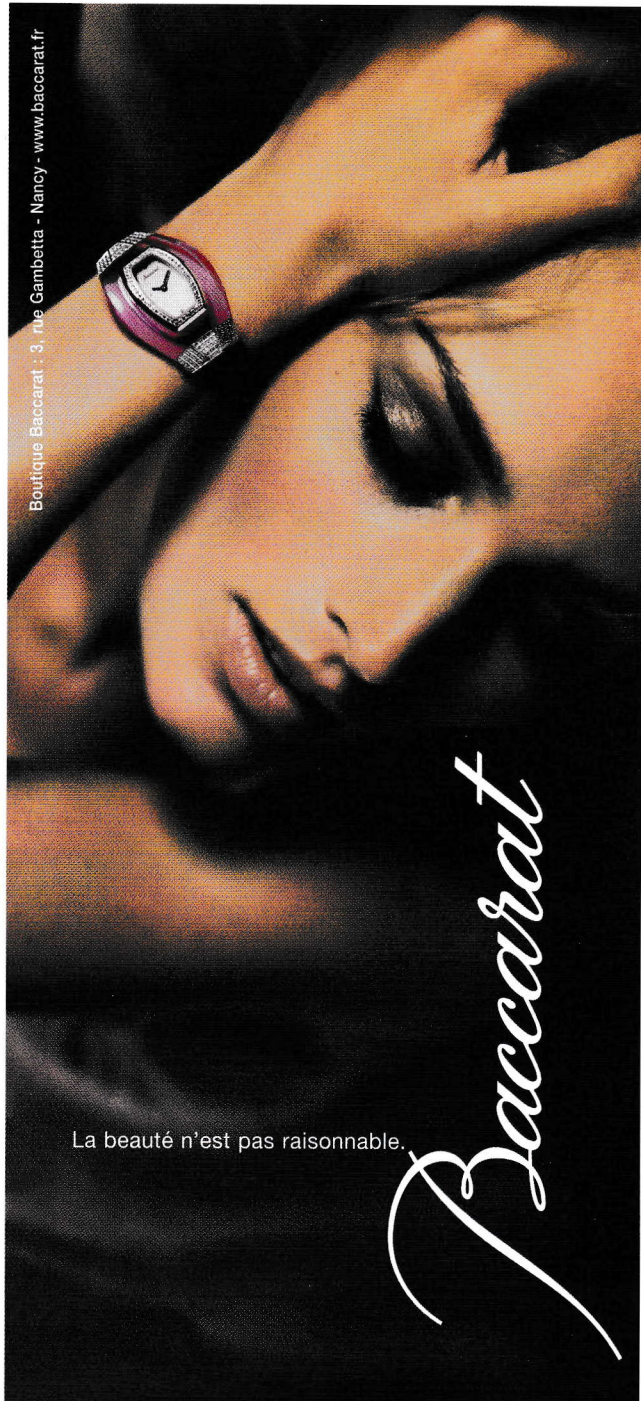
Aingeray



2003

Calendrier

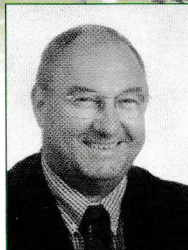
des compétitions



La beauté n'est pas raisonnable.

Baccarat

du Président



**“Qualité,”
“Enthousiasme,”
“Passion !”**

Après quelques mois de repos, pour les joueurs comme pour les greens, les Membres du Comité et moi-même, sommes heureux de vous présenter ce calendrier des compétitions 2003.

Chacun constatera la fidélité de nos sponsors et verra même que de nouveaux venus apparaissent sur la liste : nous ne pouvons que nous en réjouir, à l'aube de cette nouvelle saison.

L'année 2002 fut pour la F.F.G. l'année de l'étiquette : souhaitons que 2003 soit également pour notre Club celle de la “Qualité” (terrain, accueil, services, convivialité) où chacun d'entre nous pourra pratiquer avec bonheur son sport favori, sur ce parcours que beaucoup nous envient.



Les salariés du Club et les Membres du Comité ont eu à cœur durant ces longs mois d'hiver de travailler dans ce but et se réjouissent avec moi à l'idée de vous retrouver bientôt sur les greens, qui je l'espère, vous donneront satisfaction.

A vos clubs, et bonne saison.

Patrick SAILLOUR

GOLF-CLUB NANCY AINGERAY

54460 LIVERDUN

SECRÉTARIAT

TÉL. 03 83 24 53 87 • FAX 03 83 24 53 42

E-mail : golf.nancyaingeray@free.fr

ENSEIGNEMENT PHILIP WAKEFORD

TÉL. 03 83 24 44 70 • PORT. 06 11 87 66 11

- **Président :** Patrick SAILLOUR
- **Vices-Présidents :** Antoine HAYE et Sylvain HENRY
- **Président Commission Sportive :** Alain GERIN
- **Trésorier :** Bernard WOLOSZYN
- **Secrétaire :** Gérard COMMENE
- **Sponsoring :** Sylvain HENRY
- **Accueil-Club House :** Dominique CHIAVUS
- **Responsables terrain :** Christian MERKEL, Stanislas MARZLOFF
- **Responsable des jeunes :** Christine SAILLOUR
- **Responsable des Dames :** Danièle THIEBAULT
- **Communication :** Christian VER

- **Président de la S.A. :** Jacques HUMMER
- **Président des Seniors :** Christian ALLAIN

Commission sportive

- **Président Commission Sportive :** Alain GERIN
- **Capitaine section Hommes :** Philippe CHOTTIN
- **Capitaine section Dames :** Danièle THIEBAULT
- **Capitaine section Seniors :** Christian ALLAIN
- **Capitaine section Juniors :** Christine SAILLOUR
- **Membres :** Philippe SYDA - Morgane SAILLOUR
- **Enseignant :** Philipp WAKEFORD



HONDA

The Power of Dreams



Scarpone

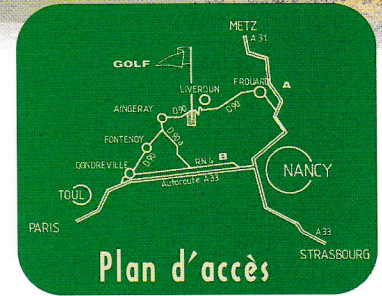
Automobiles

Boulevard de Scarpone
Direction A31 Nancy/Metz

NANCY
03 83 98 70 00

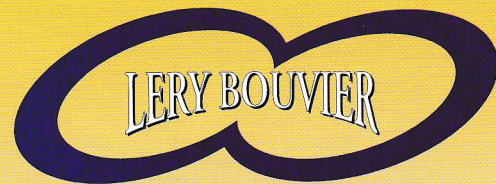
Le parcours

Epousant parfaitement la nature existante sur un magnifique terrain de 50 hectares, le Golf de Nancy Aingeray vous séduira.



Le parcours a été dessiné en 1962 par Michael FENN, dans un site remarquable, entouré de forêts avec des quantités d'arbres aux différentes essences. Chêne, bouleau, érable pourpre, sapin, cèdre bleu, olivier de bohême, etc ...

Ce 18 trous par 69 de 5577 mètres, reste accessible à tous, quel que soit le niveau de jeu.



fabricant • distributeur
bijouterie • joaillerie • horlogerie

Léry-Bouvier

8, allée des Peupliers
54181 Heillecourt Cedex

Tél. : 03 83 56 03 21

Fax : 03 83 54 54 97

ouvert du lundi au samedi de 10h. à 18h.

Nouveaux membres

- achat de 5 actions à 305 € (soit 1525 €)
- cotisation annuelle (1^{ère} année: 40 € + licence)

● joueur individuel nouveau membre (1 ^{ère} année)*	150 €
● ménage nouveau membre (1 ^{ère} année)*	300 €

* Extrait règlement intérieur du Golf Club de Nancy Aingerey - Article 2/5a. Conditions d'admission : "Etre propriétaire au minimum de 5 actions de la SA du Golf Club de Nancy Aingerey ...", soit 5 x 305 € (règlement indépendant de la cotisation).

Anciens membres

● joueur individuel	1310 €
● ménage joueurs	2100 €
● jeune ménage (- 30 ans)	1320 €
● ménage (+ 80 ans)	1050 €
● joueur individuel (- 30 ans)	800 €
● joueur individuel (+ 80 ans)	650 €
● enfant de membre n°1 (- 21 ans)	280 €
● enfant de membre n°2 (- 21 ans)	200 €
● enfant de membre n°3 (- 21 ans)	140 €
● cotisation junior (- 18 ans)	300 €
● cotisation junior (de 18 à 21 ans)	410 €
● cotisation étudiant (- 26 ans)	440 €

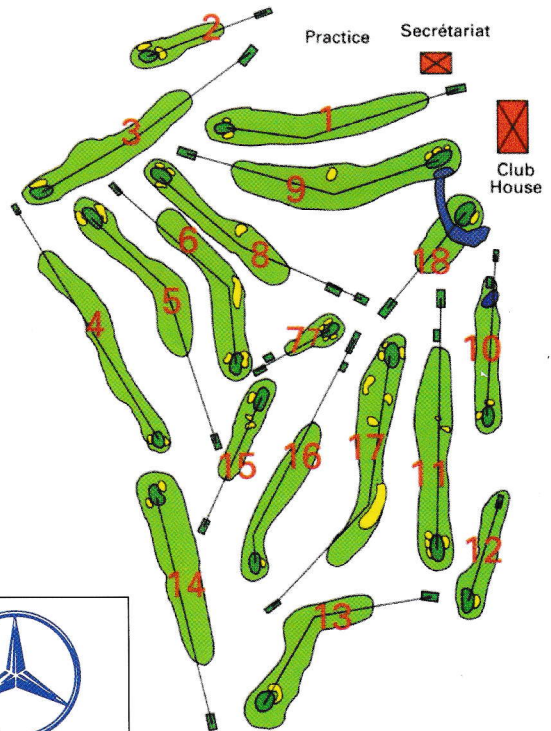
Calendrier Ligue Golf Club Nancy-Aingerey

24 et 26 avril	Inter-Région Benjamins - Minimes à Beaune
26 et 27 avril	Mid-Amateur Individuel à Sarreguemines
3 et 4 mai	Orangina Ball à Amnéville-les-Thermes
10 et 11 mai	Promotion Dames Qualification à Chérissey
17 et 18 mai	Champ. Ligue par équipes M - 1 ^{ère} division à Preisch
	Champ. Ligue par équipes M - 2 ^{ème} division à Pulnoy
24 et 25 mai	Grand Prix de Marly à Marly
3 et 4 juin	Seniors Féminines par équipes à Nancy-Aingerey
7, 8 et 9 juin	Grand Prix de Pulnoy à Pulnoy
14 et 15 juin	Mid-Amateur par équipes à Vittel
14 et 15 juin	Seniors par équipes à Bitche
19 juin	Champ. Seniors Individuel à Amnéville
21 et 22 juin	Inter-Régions Promotion à Besançon
1, 2 et 3 juillet	Inter-Régions Promotion à Epinal
5 juillet	Champ. Féminin Individuel à Preisch
5 et 6 juillet	Saint Sauveur Qualification à Faulquemont
30 et 31 août	Grand Prix de Preisch à Preisch
6 et 7 septembre	Grand Prix de Chérissey à Chérissey
13 et 14 septembre	Grand Prix d'Epinal à Epinal
20 et 21 septembre	Grand Prix d'Amnéville à Amnéville
27 et 28 septembre	Champ. Féminin par équipes - 1 ^{ère} division à Pulnoy
27 et 28 septembre	Champ. Féminin par équipes - 2 ^{ème} division à Epinal

Accords Interclub

- Des accords de gratuité réciproque ainsi que des accords de tarifs négociés ont été conclus avec 7 clubs du Grand Est. Se renseigner au secrétariat.

Ces accords sont valables pour tous les membres inscrits et à jour de cotisation de nos clubs respectifs.



Priorité sur le parcours

- Un joueur seul n'a aucune priorité ;
- En semaine, les parties à 2 joueurs ont priorité sur les parties à 3 joueurs qui ont elles-mêmes priorités sur les parties à 4 joueurs ;
- Les week-end et jours fériés, les parties à 3 et 4 joueurs ont priorité sur toutes autres parties ;
- Les parties arrivant du trou n°9 ont priorité sur les parties commençants au trou n°10 ;
- Le week-end, il est fortement conseillé de former des parties de 4 joueurs. N'hésitez pas à demander au starter ou à l'accueil de vous aider à former ces parties à 4 ;

Année 2003

La commission sportive se réserve le droit de changer les dates des compétitions, de les supprimer ou d'en modifier les conditions. La limite d'inscription aux compétitions est fixée à l'avant-veille à 15 h, sauf stipulation contraire sur les feuilles d'inscription.

Tout joueur qui ne se présentera pas à son heure de départ exacte sera scratché et redevable de son droit d'inscription.

N'oubliez pas que tout « scratch » de dernière heure est une incorrection vis-à-vis de la personne devant jouer avec vous et perturbe le déroulement normal de la compétition.

La commission sportive informe les joueurs et joueuses que l'excès de lenteur du jeu durant toutes les compétitions est passible des pénalités prévues par les règles du Golf que la FFG applique (6-7 jeu lent : + 4 heures pour une partie de 3 balles).

Application de la pénalité

Un joueur sera pénalisé de deux points en stroke-play, lorsqu'après avoir été averti il n'aura pas effectué 6 coups en moins de 4 minutes, ce temps étant calculé entre le moment où le joueur est devant sa balle et celui où il joue son coup.

Les règles du Golf en usage sur notre parcours sont celles approuvées par le « Royal and Ancient Golf Club of St-Andrews » et la Fédération Française de Golf.

Chaque joueur doit marquer et signer la carte de son adversaire : celui-ci devra la contresigner. Les cartes doivent être remises dès l'arrivée. Les scores devront, quelle que soit la formule, être inscrits en BRUT : tout manquement fera l'objet d'une disqualification.

- Remise des prix : chaque dimanche vers 18h30, sauf précision sur tableau d'affichage.
- Lors des remises des prix, présence souhaitée des participants.
- En cas d'absence d'un gagnant, le prix sera attribué au suivant dans l'ordre du classement.
- Il sera décidé sur la feuille d'inscription des séries et des formules de jeu pour chaque compétition.
- Possibilité de choisir une plage horaire pour vos départs.
- Consultation des horaires de départ sur minitel.

DUBLY - DOUILHET

Gestion Privée

NANCY

62, rue Stanislas
Tél. 03 83 17 32 32

LILLE

50, bld de la Liberté
Tél. 03 28 36 14 36

Hors Limites

Délimités par la clôture grillagée entourant le terrain.

Par les piquets blancs à droite du trou n°1, y compris toutes les constructions.

Par les piquets blancs à gauche du trou n°10.

Par les piquets blancs à gauche du trou n°13 jusqu'au green.

Obstructions Amovibles

Les pierres dans les bunkers.

L'ensemble corbeille / lave balles.

Obstructions Inamovibles

Les chemins gravillonnés (tous les autres chemins font partie intégrante du terrain).

Les bancs.

L'abri à bois à proximité du green n°13.

Les deux ponts de bois sont dans l'obstacle d'eau (règle 24, 2^e note).

Toutes les têtes d'arroseurs fixes et si elles provoquent une gêne, le dégagement peut être obtenu en application de la règle 24-2. De plus, si une telle obstruction est sur le green ou à moins de 2 longueurs de club du green du trou joué, et se trouve sur la ligne de jeu entre la balle et le trou, le joueur peut, sans pénalité, bénéficier du dégagement dans les conditions suivantes :

- Si la balle repose hors du green, n'est pas dans un obstacle et se trouve à moins de deux longueurs de club de l'obstruction en question, elle peut-être relevée, nettoyée, et droppée au point le plus proche d'où elle repose qui :

a) n'est pas plus près du trou,

b) évite la gêne

c) n'est ni dans un obstacle, ni sur un green.

Obstacles d'Eau

Trou n°9 : Obstacle d'eau latéral (piquets rouges, lignes rouges, jusqu'au premier pont de bois situé à droite du green).

Trou n°10 : Obstacle d'eau (piquets jaunes, lignes jaunes).

Trou n°18 : Obstacle d'eau (piquets jaunes, lignes jaunes jusqu'au pont de bois situé à gauche).

Trous n°9 et 18 : L'îlot situé dans l'obstacle d'eau commun à ces 2 trous fait partie de l'obstacle d'eau. Cependant il est considéré comme terrain en réparation dont l'accès et le jeu y sont interdits.

Terrains en Réparation

Définis par des piquets bleus ou des lignes bleues.

Pénalités pour infraction à une règle locale :

Match Play : perte du trou. **Stroke Play :** deux coups.

du Club 2003

1 - Respecter le terrain...

- Ne pas faire de swing d'essai sur les départs.
- Ne pas circuler avec son chariot sur les départs.
- Replacer soigneusement les divots.
- Effacer ses traces dans les bunkers et sortir du bon côté.
- Ne pas circuler avec les chariots au bord des greens et, notamment, entre les bunkers limitrophes et les greens.
- Relever ses pitches sur les greens.
- Ne pas toucher le bord des trous soit en retirant ou en remplaçant brutalement le drapeau, soit en se servant de son putter pour sortir la balle du trou.
- Ne jeter ni papier ni bouteille sur le parcours.

2 - Respecter les joueurs...

- Ne pas prendre le départ sans l'autorisation du starter.
- Ne pas retarder le jeu en perdant ses distances.
- Quitter le green aussitôt le trou achevé.
- Quitter le green avant de marquer les scores.
- Veiller à placer son chariot entre le green et le départ suivant.
- Une fois ses distances perdues, laisser la partie qui suit, et dans ce cas, attendre que les joueurs qui passent soient hors d'atteinte pour reprendre le jeu.
- Ne pas bouger, ni parler, ni se tenir trop près, ni derrière, ni en avant du joueur lorsqu'il adresse sa balle ou joue un coup.
- Un joueur isolé n'a aucun droit et doit laisser passer toutes les parties.
- Toute partie jouant le tour complet a le droit de passer une partie jouant le tour incomplet.
- Jouer avec une tenue décente.
- Téléphone interdit sur le parcours.

Les membres du comité ont mission de veiller au respect de ces principes élémentaires.



MATÉRIEL PRO ET MATÉRIEL PLAISANCE
VENTE - ENTRETIEN - LOCATION

- Tronçonneuses • Débroussailleuses
- Tondeuses-autoportées
- Microtracteurs




Z.C. 8, allée des Aubépines
Parc de Haye - 54840 VELAIN-EN-HAYE
Tél. : 03 83 23 20 18 - Fax : 03 83 23 30 45

10, rue des Alliés
57000 METZ
Tél. : 03 87 30 50 12 - Fax : 03 87 30 30 24

Mars

Dimanche 16	Trophée de l'Irlande Eliminatoires
Samedi 22	Corpo (sur invitation)
Dimanche 30	Coupe Club-Med Gym Le Bistrot à Vin

Avril

Samedi 5	Derby Cherisey-Aingeray
Dimanche 6	Derby Aingeray-Cherisey Coupe Jardilor
Dimanche 13	Coupe Wilson-Pro-Shop
Dimanche 20	Coupe Tolub
Dimanche 27	Coupe Bijouterie Lery Bouvier



les DOMAINES
Vins de Propriétés & Grands Crus

L'espace Vins du centre-ville de Nancy

Vins de propriétés
Grands crus
Champagnes
Spiritueux

Angle rue St Julien
et Claude Charles
54000 NANCY
(derrière ancienne Poste Centrale)

Tél.: 03 83 30 53 39

L'abus d'alcool est dangereux pour la santé,
à consommer avec modération.

Mai

Jeudi 1 ^{er}	Coupe Bonnabelle
Samedi 3	Renault-Mines-Trophy (sur invitation)
Dimanche 4	Coupe Ruinart
Dimanche 18	Coupe Mercedes Etoile 54
Jeudi 22	Open Société Générale (sur invitation)
Dimanche 25	Coupe Ville de Nancy

Juin

Dimanche 1	Coupe Est Républicain
Lundi 9	Jurist' Cup
Samedi 14	Trophée de l'Irlande <i>Finale</i>
Dimanche 15	Coupe Banque Kolb
Dimanche 22	Coupe Axe Bleu - Ford
Dimanche 29	Coupe BMW - SONADIA

Juillet

Dimanche 6	Renault Trophy
Lundi 14	Trophée Canal Plus
Dimanche 20	Ringer Score d'été 2003.
Dimanche 27	Ringer Score d'été 2003.

Août

Dimanche 3	Ringer Score d'été 2003.
Dimanche 10	Ringer Score d'été 2003.
Vendredi 15	3 jours d'Aingeray - Cora
Samedi 16	3 jours d'Aingeray - S ^{te} Générale
Dimanche 17	3 jours d'Aingeray - S.A Golf Aingeray
Dimanche 25	Ringer Score d'été 2003.

Septembre

Dimanche 7	Coupe Cristallerie de Baccarat & Grand Hôtel
Dimanche 14	Coupe Les Domaines
Dimanche 21	Coupe Kempf s.a.

Octobre

Dimanche 12	Coupe Dubly-Douilhet
Dimanche 19	Compétition Ligue Juniors (Finale)
Dimanche 20	Coupe Ligue contre le cancer / Président



Banque
SNVB

Agence de Gestion privée

Michel Seiter
Directeur

4, place André-Maginot - 54000 Nancy - Tél. : 03 83 34 50 93

Dames

mars

Mardi 18	Repas d'ouverture
Mardi 25	Coupe "Fin Moka" M. Buljan - Dames et Seniors. Double Mixte

avril

Mardi 1	Amicale Double Dames
Mardi 8	Interclub à Amnéville
Mardi 15	Interclub à Chérisey
Jeudi 17	Coupe du Château d'Adoménil. Seniors + Dames
Mardi 22	Coupe Yves DELORME-Mlle Fizaine (avec Pulnoy, Avrainville, Amnéville, Chérisey, Marly, Technopole)
Mardi 29	Trophée de la Mirabelle à Epinal

mai

Mardi 6	Open Dames à Marly
Samedi 10 et Dimanche 11	Qualif. Régionale Interclub par équipes "Promotion Dames" à Chérisey
Mardi 13	Open Dames à Faulquemont
Jeudi 15	Coupe Cellier St Allain - Seniors + Dames
Mardi 20	Trophée de la Mirabelle à Pulnoy
Mardi 27	Open Dames à Vittel
Mardi 27	Coupe Yves DELORME à Epinal

juin

Mardi 3 et Mercredi 4	Qualif. Régionale - Championnat de France Equipes Dames-Seniors à Aingeray
Mardi 10	Coupe du Pro-Shop - Ph Wakeford
Samedi 14	Coupe Marie Cohr à Avrainville
Mardi 17	Quadrangulaire à Aingeray avec Besançon, Prunelle, Epinal, Vittel + Trophée Dames à Bitche
Mardi 24	Trophée de la Mirabelle à Chérisey

juillet

Mardi 1	Coupe AXA - Dames et Seniors - M. Pardini
Samedi 5	Ch. Ligue Individuel Dames à Preisch
Jeudi 10	Coupe Jean-Pierre Rousseau - Dames et Seniors

août

Mardi 26	Interclub Nancy - KIKUOKA à Luxembourg
Samedi 24	Trophée de la Mirabelle à Metz Technopôle

septembre

Mardi 2	Interclub Nancy Grand-Ducal Luxembourg à Nancy
Mardi 9	Open Dames : Coupe D.I.M. - Marc Stanisière
Samedi 13 Dimanche 14	Finale Nationale Interclub/Equipes "Promotion Dames" à Toulouse
Mardi 16	Coupe Dames à Metz Technopôle + Coupe Damart - Seniors + Dames à Nancy
du Mardi 16 au Vendredi 19	Finale Nationale Ch. France par équipes Dames/Seniors à La Valdaine
Mardi 23	Coupe Wolford - La Boutique du Bas offerte par M. Alain Founes
Samedi 27 Dimanche 28	Championnat de Ligue par équipes 1 ^{ère} division : à Pulnoy - 2 ^{ème} division : à Epinal
Mardi 30	Coupe du Marché de Nancy : Frédéric, Edouard, Maisons Marchand - Schaller

octobre

Mardi 7	Finale du Trophée de la Mirabelle à Nancy-Aingeray
Mardi 14	Coupe Roche-Bobois - La Maison Coloniale
Mardi 21	Give and Take Dames et Seniors - Double Mixte

novembre

Mardi 4	Repas de clôture
---------	------------------



ESTHÉTIQUE

Épilation • Pose d'Ongles
Soins Visage • UV haute pression
Extension de Cheveux
Pigmentation

23, rue de la Visitation - 54000 NANCY

03 83 35 35 40

Restaurant du Golf

Dans ce cadre de verdure,
Jean-Marc Sourdout et son équipe
vous attendent pour organiser
toutes vos réceptions, banquets, lunches ...

Tél. : 03 83 24 58 99



Seniors

mars

Jeudi 20	Coupe du Printemps
Mardi 25	Coupe "Au Fin Moka" - Dames + Seniors/Double Mixte

avril

Jeudi 3	Champ. Inter-Clubs Aingeray - Bitche
Jeudi 10	Champ. Inter-Clubs Aingeray - Amnéville
Jeudi 17	Coupe Château d'Adoménil - Seniors + Dames
Jeudi 24	Coupe Anne-Marie et Jacques Gerard

mai

Mardi 13	Finale Grand Est Ch. Inter-Clubs - Seniors hors Aingeray
Jeudi 15	Coupe Cellier Saint Alain - Seniors + Dames
Jeudi 15	Trophée Seniors Technopôle
Jeudi 22	Trophée Seniors - Marly

juin

Jeudi 5	Trophée Seniors Golf Club Nancy / BNP
Jeudi 12	Champ. Inter-Clubs Combles - Aingeray
Samedi 14	Qualif. Championnat de France
Dimanche 15	par équipe Seniors Hommes à Bitche
Jeudi 19	Championnat de Ligue : Individuel Seniors à Amnéville
Mardi 24	Amicale avec Sarreguemines à Aingeray
Jeudi 26	Coupe Les Agaves Trophée Seniors Faulquemont

juillet

Mardi 1	Coupe AXA - Dames et Seniors / Double Mixte
Jeudi 3	Trophée Seniors Pulnoy
Jeudi 10	Coupe Jean-Pierre Rousseau - Seniors + Dames Trophée Seniors Combles
Jeudi 17	Champ. Inter-Clubs Chérissey - Aingeray
Jeudi 24	Champ. Inter-Clubs Amnéville - Aingeray

août

Jeudi 7	Aingeray - Sarrebruck - Chérissey à Gisingen
Jeudi 21	SAAR-LOR-LUX à Aingeray - Règlement spécial
Mercredi 27	
Jeudi 28	Trophée Seniors à Chérissey

septembre

Jeudi 4	Amicale Golf de Strasbourg à Illkirch Trophée Seniors à Amnéville
Jeudi 11	Coupe Renault/Gacon Amicale des Seniors de l'Est à Vittel
Mardi 16	Coupe Damart avec Marly - Seniors + Dames à Aingeray
Jeudi 18	Trophée Seniors à Epinal
Jeudi 25	Coupe ProShop et Restaurant

octobre

Jeudi 2	Champ. Inter-Clubs Aingeray - Combles
Jeudi 9	Champ. Inter-Clubs Aingeray - Chérissey
Jeudi 16	Champ. Inter-Clubs Bitche - Aingeray
Mardi 21	Give and Take Dames et Seniors - Double Mixte
Jeudi 23	Repas de clôture

Passionnés de Design,
quelques lignes valent mieux qu'un long discours.



Nouveau coupé Mercedes Classe CLK

Conso. (l./100 km) urbaine de 8,3 à 18,1 ; extra-urbaine de 5 à 8,7 ; mixte de 6,3 à 12,1.
Emission CO₂ de 167 à 290 g/km. Selon homologation n° e1*98/14*0184*03 du 29/11/02.

ETOILE 54

La Sapinière - 54520 Laxou
Tél. : 03 83 98 98 98
www.etoile54.mercedes.fr



Mercedes-Benz

Juniors

avril

Dimanche 6	Interclubs - Championnat de Ligue Individuel (Chérisey)
du Jeudi 24 au Samedi 26	Inter-Régions Benjamins- Minimes (Qualification du Championnat de France)
Dimanche 27	Coupe des P'tits Tigres N°1
Mardi 29	Passage des Opens - Nancy Pulnoy

mai

Dimanche 25	Coupe des P'tits Tigres N°2
-------------	-----------------------------

juin

Dimanche 1	Interclub Championnat de Ligue Individuel - Vittel
Dimanche 15	Coupe des P'tits Tigres N°3

août

Mardi 26	Passage des Opens - Nancy Pulnoy
----------	----------------------------------

septembre

Dimanche 21	Coupe des P'tits Tigres N°4
-------------	-----------------------------

octobre

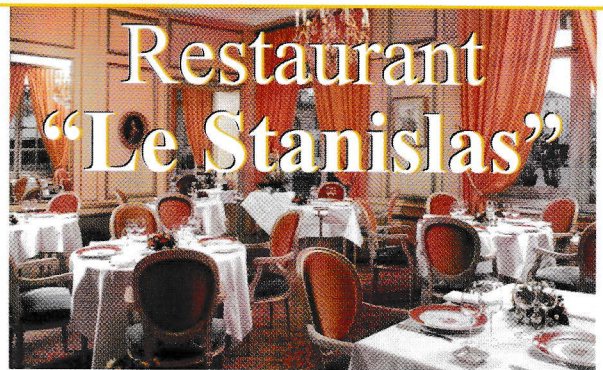
Dimanche 5	Interclub Championnat de Ligue Individuel - Preisch
Dimanche 19	Finale Interclub Championnat de Ligue Individuel Preisch
Dimanche 26	Coupe des P'tits Tigres N°5

Gacon & Associés Assurances

Stanislas courtage

66, RUE STANISLAS
B.P. 823 • 54011 NANCY CEDEX
TÉL. : 03 83 32 90 20
FAX : 03 83 32 17 54

29, RUE GAMBETTA
54700 PONT-À-MOUSSON
TÉL. : 03 83 81 18 81



Dans un cadre chaleureux et raffiné, venez déguster la cuisine de notre chef Olivier Hubert, qui vous propose sa carte, son Menu Affaires, ses Menus Gourmands.
Parking assuré.



Venez vous plonger dans l'ambiance d'un véritable bar d'hôtel pour vos rendez-vous professionnels ou privés, et apprécier la terrasse en été.

Ouvert du lundi au vendredi de 17h à 24h30, le samedi de 11h30 à 24h30 et le dimanche de 11h30 à 23h.



Grand Hôtel de la Reine****

2, place Stanislas • NANCY
Tél. : 03 83 35 03 01 • Fax : 03 83 32 86 04
Site internet : www.hoteldelareine.com