



GOLF CLUB DE NANCY

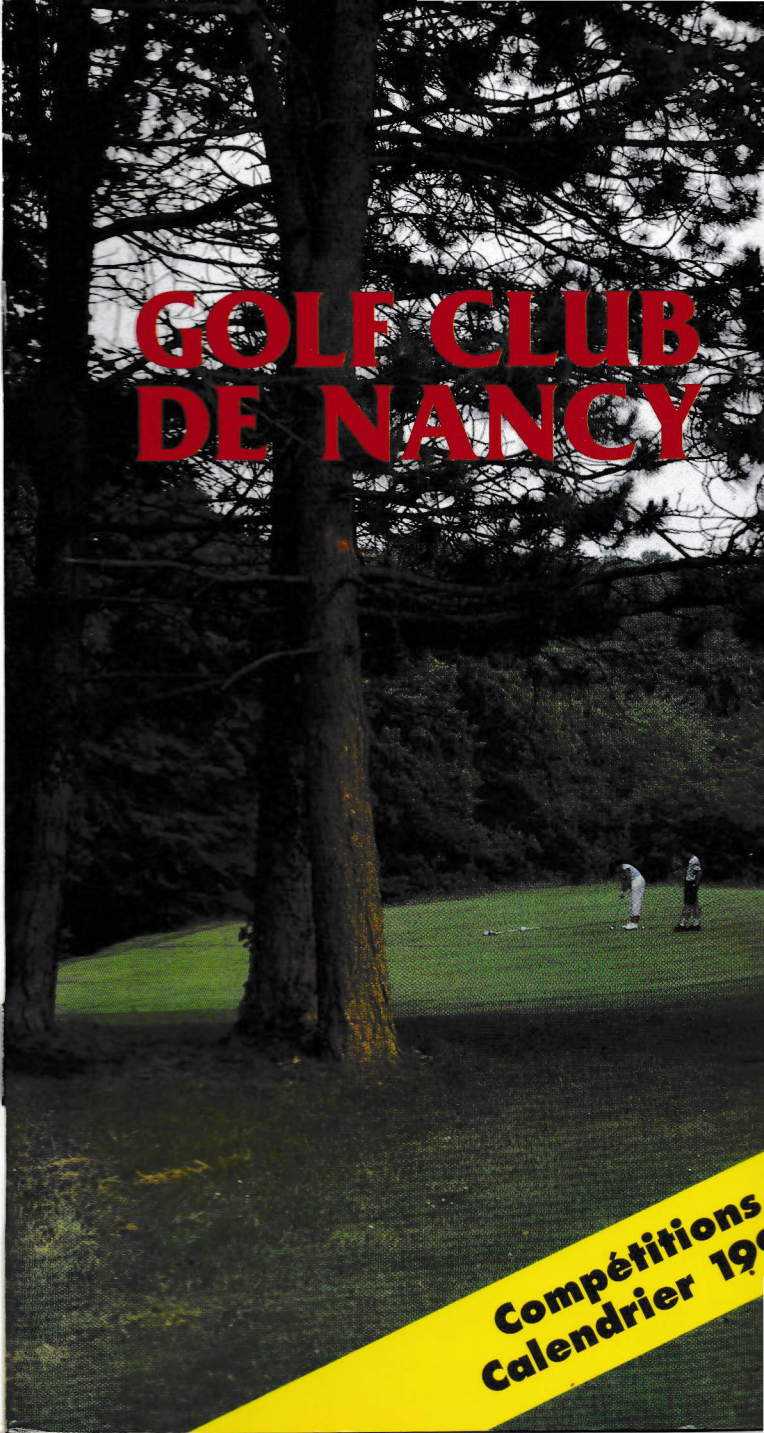


CLUB

AIR FRANCE 

L'Equipe Air France Nancy est à votre disposition
11, Place Stanislas - Tél. 83.35.05.03

MPF SAINT-JACQUES - LUNEVILLE



**Compétitions
Calendrier 199**

PEUGEOT CHALLENGE

1991



N A N C Y
8 - 9 M A I
1 9 9 1

GOLF CLUB DE NANCY

CALENDRIER des COMPÉTITIONS 1991



83.24.53.87 - 83.24.58.99

correspondance :
54460 AINGERAY



Pour financer mon projet, j'avais besoin d'un partenaire sérieux. J'ai rencontré le Crédit Foncier.

POUR TOUS VOS PROJETS IMMOBILIERS C'EST LE PREMIER.

Prêts Crédit Foncier. Pour acheter du neuf ou de l'ancien, pour faire des travaux, mais aussi pour un investissement locatif, quel que soit votre projet, il existe toujours une solution : un prêt Crédit Foncier taillé à vos mesures. Venez nous voir ou consultez le minitel 36.15 Foncier.

**CRÉDIT FONCIER**
D E F R A N C E

En premier, le Crédit Foncier.

COMITE DIRECTEUR

Président :
Maurice LECLERC

Trésorier :
Bernard DALLA-COSTA

Secrétaire :
Gérard CHARBONNIER

Commission sportive :
Pierre LETOUCHE

Promotion communication :
Daniel BARBEY

Président Seniors :
Emile ALLIX

Terrains :
Jean-Louis BAUER

Capitaine Dames :
Mireille BROCARD

Sécurité :
Philippe GACON

Enfants :
Romarin GIRARDOT

Membre :
Albert LACHKAR

Représentant S.A. :
André POUSSOT

Présidents honoraires :
Paul LEVY-RUEFF
Jacques PONNELLE

SPORT
PASSION

QUAND
ÇA
BOUGE
C'EST DANS

L'EST
RÉPUBLICAIN



LE MOT DU PRESIDENT

En 1988, lorsque j'ai été porté à la Présidence de notre club pour 4 années, j'indiquais que l'amélioration de la qualité devait être l'un des principaux objectifs à réaliser au cours de cette période.

Dans le cadre de cette action, toute l'équipe du Comité de Direction, ainsi que le personnel, participent à l'amélioration de cette qualité, que ce soit dans le domaine de l'accueil, des Services, du terrain ou de l'activité sportive.

L'ambition, la compétence et la ténacité des responsables de la Commission Sportive ont permis d'accroître dans d'importantes proportions le nombre et la qualité des compétitions. Pour 1991, c'est près de 70 compétitions organisées qui se dérouleront sur notre terrain, toutes sections confondues.

Il était indispensable que notre club améliore la qualité de cette brochure qui contribue ainsi à valoriser la communication de nos partenaires et annonceurs et l'image de notre club.

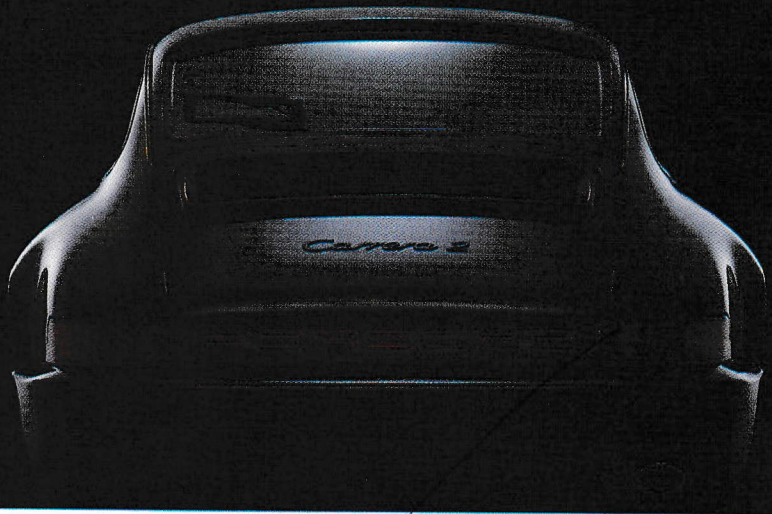
J'en profite pour les remercier tous, que ce soit dans le parrainage des compétitions, des trous de parcours ou des donations aux différentes sections sportives du club.

Et que 1991 soit une excellente année golfique pour tous.

Maurice Leclerc



FANTASME



richard alcaraz
automobiles

4, PLACE GÉRARD-D'ALSACE - 54500 VANDŒUVRE
Tél. 83.56.20.80

COMMISSION SPORTIVE

Président et Capitaine :
Pierre LETOUCHE

Équipe Hommes :
Maurice CHOTTIN

Équipe Dames :
Catherine LEVY-RUEFF

Équipe Seniors :
Charles JOHN

Équipe Jeunes :
Joël PIERRE

École Golf :
Romarin GIRARDOT

Promotion :
Daniel BARBEY

Communication :
Michel CHOTTIN

Carte verte :
Charles JOHN
et
Dominique HOUOT

Professeur :
David BERRY



Trou N° 13



Fairway du 9

POUR JOUER

■ Joueurs résidant à Nancy et sa région, il faut :

devenir membre du club en :

- présentant sa demande d'admission signée de deux par-rains ;
- ayant été accepté par le Comité qui statue au vote secret et sans appel ;
- devenant actionnaire de la Société Anonyme du Golf d'Aingey à raison de quatre actions par joueur ;
- s'acquittant du droit d'entrée fixé par l'Assemblée Générale et de la cotisation de l'année civile en cours.

et avoir obtenu la "Carte Verte" délivrée après des tests permettant d'apprécier leurs compétences tant au niveau du jeu que de la connaissance des règles du jeu et de l'étiquette.

Renseignements au Secrétariat du Club

■ Joueurs de passage, il faut :

avoir justifié :

- de leur appartenance à un Club de Golf ;
- de la possession de la licence de la F.F.G. ;
- d'un handicap maximum
 - les samedis, dimanches et jours fériés
(24 pour les hommes - 28 pour les femmes)
 - les autres jours de la semaine
(35 pour les hommes et les femmes)

et s'être acquitté du Green Fee

| | |
|---|-------|
| journée en semaine | 170 F |
| journée (samedi-dimanche-jours fériés)..... | 240 F |
| week-end - 2 journées | 430 F |
| semaine | 875 F |

gan

Cabinet
d'assurances
fondé en 1905

Philippe GACON

Agent général
Successeur de Jean et Maurice DEBEVER

*Groupe
des assurances nationales*

66, rue Stanislas - 54000 NANCY - ☎ 83.32.90.20



soloroute

entreprise TRAVAUX **au service**
régionale PUBLICS **de sa région**

54320 MAXÉVILLE - Tél. 83.32.92.57

Savoir TRANSPORTER :
c'est CONQUÉRIR

MORY-TNTE



Direction Régionale :
7, rue Mazagran
NANCY
☎ 83.37.04.11

Agence de Ludres :
Rue B.-Palissy
Z.I. LUDRES
☎ 83.55.81.33

L'ÉTIQUETTE

L'étiquette est le code de conduite et de courtoisie du golfeur. Son respect est plus qu'une recommandation, c'est une obligation.

■ Respecter le terrain...

- Ne pas faire de swing d'essai sur les départs.
- Ne pas circuler avec son chariot sur les départs.
- Replacer soigneusement les divots.
- Effacer ses traces dans les bunkers et sortir du bon côté.
- Ne pas circuler avec les chariots au bord des greens et, notamment, entre les bunkers limitrophes et les greens.
- Relever ses pitches sur les greens.
- Ne pas toucher le bord des trous soit en retirant ou en replaçant brutalement le drapeau, soit en se servant de son putter pour sortir la balle du trou.
- Ne jeter ni papier ni bouteille sur le parcours.

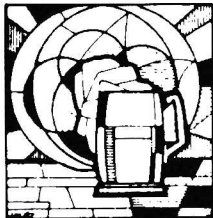
■ Respecter les joueurs

- Ne pas prendre le départ sans l'autorisation du starter.
- Ne pas retarder le jeu en perdant ses distances.
- Quitter le green aussitôt le trou achevé.
- Quitter le green avant de marquer les scores.
- Veiller à placer son chariot entre le green et le départ suivant.
- Une fois ses distances perdues, laisser passer la partie qui suit, et dans ce cas attendre que les joueurs qui passent soient hors d'atteinte pour reprendre le jeu.
- Ne pas bouger, ni parler, ni se tenir trop près, ni derrière, ni en avant du joueur lorsqu'il adresse sa balle ou joue un coup.
- Un joueur isolé n'a aucun droit et doit laisser passer toutes les parties.
- Toute partie jouant le tour complet a le droit de passer une partie jouant un tour incomplet.
- Jouer avec une tenue décente.

Les Membres du Comité ont mission de veiller
au respect de ces principes élémentaires.

Brasserie Stanislas

Ouvert tous les jours
sauf dimanche et jours fériés



32, rue Raymond-Poincaré

54000 NANCY

Tél. 83 40 35 21

CHOUROUTE PAYSANNE • FLAMMENKUCHE • BAECKEOFFE
FRICASSEE DE FOIES DE VOLAILLE • SALADE DE GESIERS CONFIT
STEACK TARTARE • MOULÉS MARINIÈRES DU CHEF
TARTE AUX POMMES CHAUDES etc.

Entreprise
de
bâtiment
et de travaux
publics

Dalla-Costa

42, boulevard de Scarpone - B.P. 3306 Nancy-Désilles - 54000 NANCY

☎ 83.98.68.16

Y'M' GONFLE
MON COIFFEUR,
Y' M' A COUPÉ
TROP COURT...

OUAIS, BEN MOI
Y M'A RIEN COUPÉ
DU TOUT...

ET BEN, C'EST SIMPLE,
PRENEZ RENDEZ-VOUS CHEZ

★ DIMINUTIF
83 5543 00 ★

A DEUX PAS
DU LYCEE
J. CALLOT

RÈGLES LOCALES

■ Priorités sur le terrain

- Un joueur seul doit le passage à toutes les parties organisées.
- Les parties à deux balles ont priorité sur toutes les autres.
- Au départ du trou n° 10, les joueurs venant du trou n° 9 ont priorité.
- Les joueurs n'ayant pas participé à la compétition du jour ont priorité pour accéder au parcours dans l'heure qui suit le départ des derniers compétiteurs.

Le samedi, à partir de 9 h 00 et le dimanche
après les compétitions,
seules les parties à 4 balles sont autorisées

■ Hors limites

Au-delà de la clôture grillagée du terrain, à droite du trou n° 1 et à gauche du trou n° 10.

■ Dropping sans pénalité sur le terrain

- Obstructions inamovibles (piquets, bancs, corbeilles...) (règle 24-2).
- Sur ou contre une bouche d'arrosage (règle 24-2).
- Chutes de gazon coupé, tas de feuilles et tout autre matériau laissé sur le terrain.
- Traces d'engins uniquement.
- Sur les greens autres que celui du jeu (règle 25-3).
- Sur toutes les parties du terrain signalées en réparation (règle 25-1).
- Massifs de fleurs et jeunes arbustes avec tuteur (règle 24-2).

■ Autorisation

Les pierres dans les bunkers seront considérées comme "obstructions amovibles" et seront enlevées (règle 24-2).

Nota : Un repère de distance, représenté par un rosier avec tuteur vert signale que l'entrée du green est à 135 mètres.



COMMENT LES
BANQUIERS
PEUVENT-ILS
AFFIRMER QU'ILS
GÈRENT BIEN
VOTRE
COMPTE
PROFES-
SIONNEL,
S'ILS
N'ONT PAS
UNE VISION
D'ENSEMBLE
DE VOTRE
PATRIMOINE ?

SNVB 
LA BANQUE D'INITIATIVES

COMPÉTITIONS

La commission sportive se réserve le droit de changer les dates des compétitions, de les supprimer ou d'en modifier les conditions.

La limite d'inscription aux compétitions est fixée à l'avant-veille à 14 heures, sauf stipulation contraire sur les feuilles d'inscription.

Tout compétiteur qui ne se sera pas décommandé avant le vendredi 14 heures, sera redevable du montant de son droit d'inscription.

Tout joueur qui ne se présentera pas à son heure de départ exacte sera scratché et redevable de son droit d'inscription.

N'oubliez pas que tout "scratch" de dernière heure est une incorrection vis-à-vis de la ou des personnes devant jouer avec vous, et perturbe le déroulement normal de la compétition.

La commission sportive informe les joueurs et joueuses que l'excès de lenteur du jeu durant toutes les compétitions est passible des pénalités prévues par les règles du Golf que la F.F.G. applique (6-7 Jeu lent : + 4 heures pour une partie de 3 balles).

Application de la pénalité

Un joueur sera pénalisé de 2 points en stroke-play, lorsqu'après avoir été averti, il n'aura pas effectué 6 coups en moins de 4 minutes, ce temps étant calculé entre le moment où le joueur est devant sa balle et celui où il joue son coup.

Les règles de Golf en usage sur notre parcours sont celles approuvées par le "Royal and Ancient Golf Club of St-Andrews" et la Fédération Française de Golf.

Chaque joueur doit marquer et signer la carte de son adversaire : celui-ci devra la contresigner. Les cartes doivent être remises dès l'arrivée. Les scores devront, quelle que soit la formule, être inscrits en BRUT, tout manquement fera l'objet d'une disqualification.

Handicaps, Séries Messieurs et Dames

Messieurs : 1^{re} série 0 à 14 • 2^e série 15 à 22 • 3^e série 23 à 35
Dames : 1^{re} série 0 à 18 • 2^e série 19 à 28 • 3^e série 29 à 35

- Remise de prix : chaque dimanche vers 18 heures, sauf précision sur tableau d'affichage.
- Lors des remises de prix, présence souhaitée des participants.
- En cas d'absence d'un gagnant, pour un motif reconnu non valable, le prix sera attribué au suivant dans l'ordre du classement.
- Il sera décidé sur la feuille d'inscription des conditions et formule de jeu.

- Par ordre de handicap.
- Par série, tirage au sort dans la série.
- Toutes séries confondues.



ALARME CONSEILS Systemes

Installateur habilité APSAIRD N° 153/87
Agréé par les compagnies d'assurances

Faites comme eux !
Partez tranquille dès demain
Nous détenons votre solution

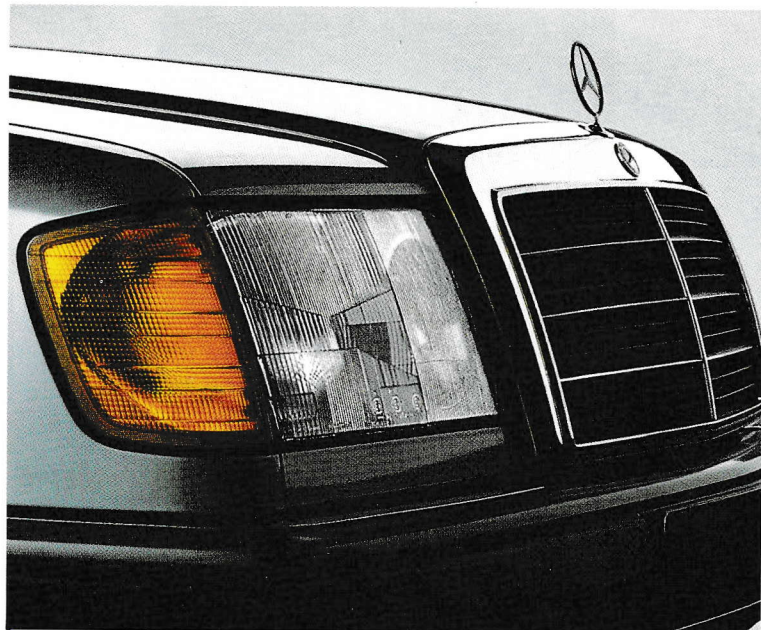


Appartements, maisons, bureaux, magasins  consultez l'Annuaire Electromaque

Vol - Incendie - Vidéo - Coffres
Télesurveillance - Installation avec ou sans fil

157, rue Jeanne d'Arc
54000 NANCY

83 40 33 66



Mercedes-Benz

ÉTOILE 54

107, boulevard d'Austrasie - NANCY

Tél. 83.35.00.55

CONCESSIONNAIRE VOITURES PARTICULIÈRES ET 4x4

PALMARES 1990

Champion de France Promotion
13^e Club français
Meilleure progression par points
1^{er} Club de l'Est

Finaliste Critérium Hommes
Bruno MUZZATTI

1^{er} qualifié Critérium Dames
Catherine LEVY-RUEFF

1^{er} qualifié Espérance Hommes
Maurice CHOTTIN

1^{er} Amateur français de l'Omnium de l'Est
Xavier LEMPEREUR

2^e Amateur
Eric KRUDUP

Grand Prix de Champagne
3^e Philippe CHOTTIN

Grand Prix des Ardennes
3^e Philippe CHOTTIN

Grand Prix de Nancy
1^{er} Philippe CHOTTIN
2^e Xavier LEMPEREUR
3^e Jean-Damien VICQ

Age d'Or
1^{er} Brut Jacques PONNELLE, Nancy, vainqueur par équipe

Breitling Californian
1^{er} France Brut Philippe CHOTTIN

Masters Amateur
1^{er} Philippe CHOTTIN

Équipe féminine
Vainqueur Challenge Miele
Championne de l'Est

Finaliste Chipie
Grégory PIERRE

SPORTS ET VACANCES

RAM - WISSON - DUNLOP

*Spécialiste
golf
et tennis*



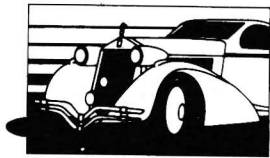
22, rue de Saint-Lambert
54000 NANCY
Tél. 83.40.37.74

CRISTALLERIES

V ESSIÈRES

4, rue Saint-Dizier - 54000 NANCY
☎ 83.37.19.43

Espace Christofle
porcelaines • orfèvrerie • cadeaux
dépôt des cristalleries de Baccarat



WEISS
CARROSSERIE

*Carrosserie
artisanale
Tôlerie
Peinture
Mécanique
Dépannage*

14, RUE FOLLER
54000 NANCY
TÉL. 83.32.17.36
83.32.86.18
FAX : 83.37.21.51

LES GRANDS MOMENTS 91

1^{er} MAI

Quadrangulaire Reims-Metz-Troyes-Nancy

8 et 9 MAI

Peugeot Challenge - Qualificatif national

12 MAI

Breitling Californian - Qualificatif national

18-19-20 MAI

Trophée national Lancia - 54 trous - Qualificatif national

28 MAI

PRO.AM Figaro

14 JUILLET

Course au Drapeau

20 AOUT

Canal +

7-8 SEPTEMBRE

Grand Prix de Nancy

14-15 SEPTEMBRE

PRO.AM Lorraine

27 OCTOBRE

Coupe du Président

lingelor

lingerie de nuit

NANCY FRANCE

Le plaisir d'installer l'harmonie.



L'harmonie entre le tracé de nos ouvrages et l'équilibre des paysages ; l'harmonie entre les contraintes du métier et le bien-être des usagers ; l'harmonie entre le choix des matériaux et les ressources du terroir.

Nous avons la passion de la perfection. Notre implantation proche des chantiers, notre maîtrise des délais, notre rigueur sur le terrain sont la réponse à cette exigence. C'est notre façon d'instaurer au quotidien le plaisir de réaliser nos engagements.

SCREG EST

2 rue Virginie Mauvais - 54000 NANCY - Tél. : 83 35 12 45 - Fax : 83 32 27 39



Une équipe qui tient la route!

SUN EXPANSION

NANCY AUTO RADIO

F a u t o

GLACÉS
TEINTÉES



LIFTING
CAR
TRAITEMENT
CARROSSERIE
AU TEFLON

TELEPHONE DE VOITURE ET PORTATIF
LOCATION DE TELEPHONE

AUTO RADIO : CLARION - ALPINE - SONY
TARGA - MAC AUDIO

ALARME : le N° 1 de l'alarme **TIGER**

2, rue Saint-Lambert - **Tél. 83.90.18.19**

ÉCOLE DE GOLF

Pépinière de nos équipes, l'initiation à la technique du golf et aux règles de ce sport. L'École de Golf est réservée aux jeunes de 7 à 17 ans.

Le samedi de 14 h 00 à 17 h 00, le mercredi de 14 h 00 à 17 h 00, les cours sont assurés par D. Berry, professeur de golf.

A partir d'avril, une compétition interne réservée aux élèves de l'école sera organisée une fois par mois, un mercredi après-midi, sur le parcours.

Vive les jeunes !



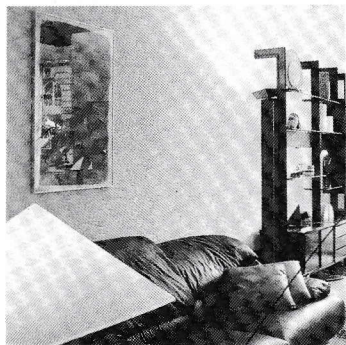
L'équipe vainqueur en net du PRO.AM de Lorraine 90, Christine Marzloff, Maurice Marzloff, Marie Heilgenstein, Pro, David Berry.

nh
NICOLAS HILL
 IMMOBILIER

3, PLACE DE LA CARRIÈRE
 54000 NANCY
 TÉL. 83 35 35 37 +

FORMES ACTUELLES

18, rue Héré • 54000 NANCY • Tél. 83.35.14.21



*A NANCY,
 un espace
 de meubles
 pour le bureau
 et la maison.*

Marc STANISIERE

D.I.M.

15, rue Héré • 54000 NANCY • Tél. 83.35.58.34

AVRIL

1997

| | | |
|----------|-----------|---|
| LUNDI | 31 | COMMISSION SPORTIVE 36 Trous éclectic Ouverture saison |
| JEUDI | 1 | |
| JEUDI | 4 | Coupe du Capitaine Senior |
| DIMANCHE | 7 | Ruinart Golf Cup |
| MARDI | 9 | Vittel-Nancy à Vittel (femmes) |
| JEUDI | 11 | Coupe de l'Amicale des Seniors |
| DIMANCHE | 14 | Coupe des Ménages (Vessière) Qualification offerte par Rousseau Informatique |
| MARDI | 16 | Coupe boutique Entracte |
| JEUDI | 18 | Coupe de l'Amicale des Seniors |
| SAMEDI | 20 | Strasbourg-Metz-Nancy (Cardiologie) |
| DIMANCHE | 21 | Coupe Ligue contre le cancer |
| MARDI | 23 | Coupe Boutiques Lhuillier et Bérangère |
| JEUDI | 25 | Rencontre Strasbourg-Nancy à Illkirch |
| DIMANCHE | 28 | Coupe Sport et Vacances offerte par M. Schaeffer |

Samedi 20
 et dimanche 21
 Omnium de l'Est
 à Vittel

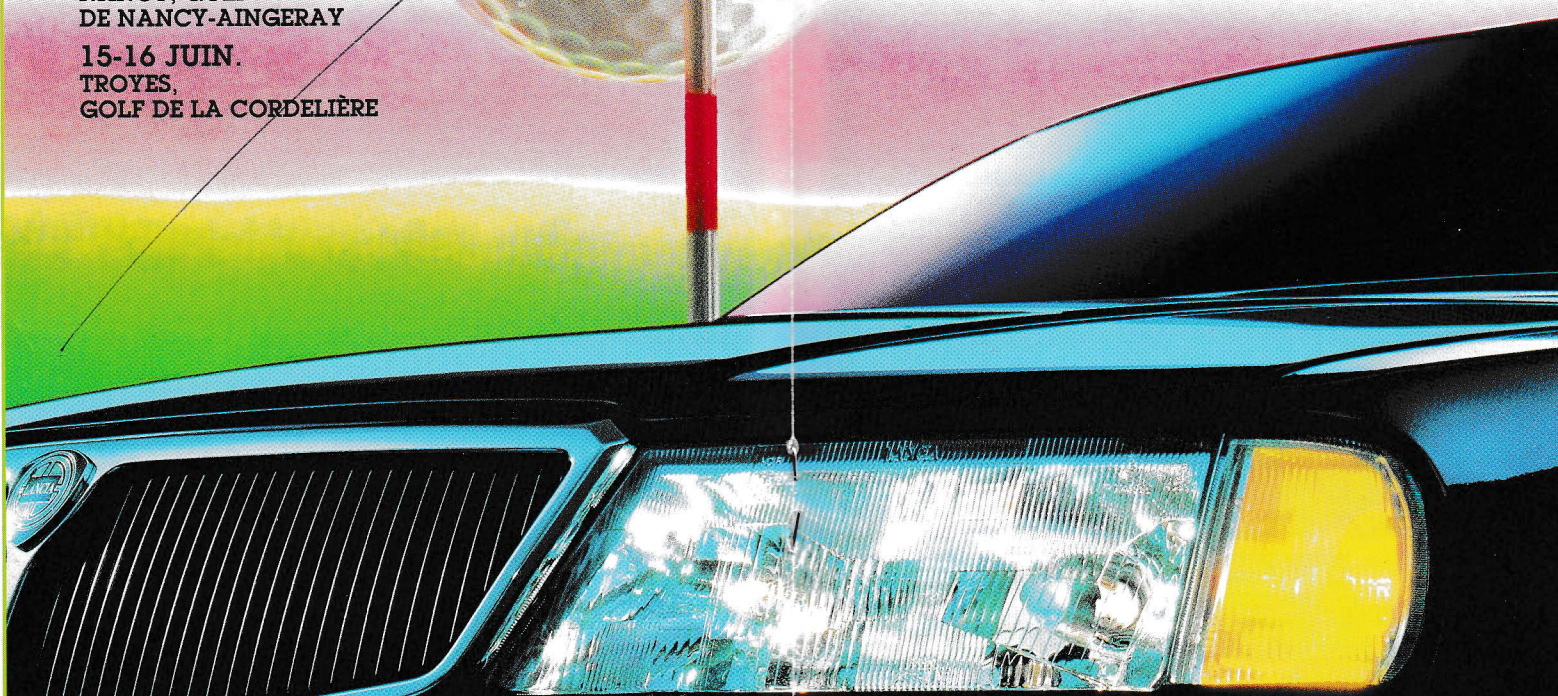
du 28/4 au 1/5
 Championnat de
 France 3^e Division
 à Sully-sur-Loire

IV^e TROPHÉE NATIONAL DE GOLF

20-21 AVRIL.
LILLE, GOLF DE BONDUES

18-19-20 MAI.
NANCY, GOLF
DE NANCY-AINGERAY

15-16 JUIN.
TROYES,
GOLF DE LA CORDELIÈRE



LANCIA 

LE FIGARO
magazine

OSS
ORGANISATION
STEPHANE SWEERTS

JOHN - TENNIS

MATÉRIELS
TOUS NIVEAUX
ACCESSOIRES
VÊTEMENTS

P CARNOT
P PLACE CARRIÈRE



PRO-SHOP du CENTRE VILLE

18, rue Gustave-Simon - 54000 NANCY - ☎ 83.35.31.56



BÂTIMENTS
TRAVAUX PUBLICS
GÉNIE CIVIL
PAVAGE
RÉNOVATION DU PATRIMOINE
AMÉNAGEMENT ZONES DE LOISIRS
(piscines, tennis, aires sportives)

Entreprise générale de **Constructions Industrielles & Bâtiments**



27 bis, avenue Paul-Déroulède
54000 NANCY-LAXOU
Tél. 83.28.43.65

MAI

1997

| | | | |
|----------|-----------|--|---|
| MERCREDI | 1 | Quadrangulaire Reims-Troyes-Metz-Nancy à Nancy | du 1/5 au 4/5 Championnat de France Promotion Dames à DINARD |
| JEUDI | 2 | Metz-Troyes-Nancy à Metz-Cherisey | |
| SAMEDI | 4 | Coupe Laurent Perrier | 11 et 12 Grand Prix de la Grande Romani |
| DIMANCHE | 5 | Coupe Nicolas Hill | |
| MERCREDI | 8 | 36 Trous Peugeot Challenge offert par le SIAL | 11 et 12 Grand Prix de la Grande Romani |
| JEUDI | 9 | qualificatif national | |
| DIMANCHE | 12 | Coupe Breitline Californian offerte par M. et Mme Valer. Qualification nationale | du 17 au 20, Critérium et Espérance Dames du 18 au 20 PCA à Pruneville |
| MARDI | 14 | Coupe offerte par les Produits Sothys à Nancy (qualification ligue PRO.AM) | |
| JEUDI | 16 | Bitche-Nancy à Nancy | du 18 au 20 Grand Prix de La Cordelière |
| JEUDI | 16 | Championnat Est-Bourgogne à Chaource | |
| SAMEDI | 18 | Trophée national Lancia | du 18 au 20 Grand Prix de La Cordelière |
| DIMANCHE | 19 | 54 trous Qualificatif national | |
| LUNDI | 20 | | du 18 au 20 Grand Prix de La Cordelière |
| JEUDI | 23 | Troyes-Dijon-Nancy à Troyes | |
| JEUDI | 23 | Nancy-Bitche à Bitche | du 18 au 20 Grand Prix de La Cordelière |
| DIMANCHE | 26 | Coupe Bonnabelle offerte par M. Paquin | |
| MARDI | 28 | PRO.AM Figaro à Nancy. Qualification nationale | du 18 au 20 Grand Prix de La Cordelière |
| MARDI | 28 | Age d'Or à Fourqueux | |
| JEUDI | 30 | Épinal-Metz-Nancy à Épinal | |

BONNABELLE

immobilier d'entreprise
et d'habitation
syndic de copropriété

AGENT
IMMOBILIER
FNAIM

La confiance depuis 1926 pour :

- VENDRE
- GÉRER
- LOUER

15, rue Maurice-Barrès - NANCY - ☎ **83.35.06.02**

G'sell
c h a u s s e u r

Church's - Peter Kaiser - J.B. Martin
Ch. Jourdan - KS

10, rue des Dominicains - NANCY

UAP

ASSURANCES
FINANCEMENTS

Cabinet
Gérard PARDINI
Agent général

127, avenue de la Libération - 54000 NANCY
Tél. 83.96.56.32 - Téléc : 850 763 F. PREST - FAX : 83.96.50.12
C.C.P. NANCY 24/3 59 W

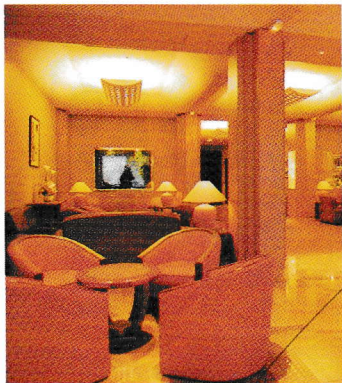
BUREAU OUVERT TOUS LES JOURS DE 8 H A 12 H ET DE 14 H A 18 H (sauf le samedi matin)

JUIN

1997

| | | | |
|----------|----|---|--|
| DIMANCHE | 2 | Coupe OCP (distributeur produits pharmacie) | 1 ^{er} et 2 juin Éliminatoire régional St-Sauveur à Chérisy |
| MARDI | 4 | Coupe offerte par Blandine ("Carole") et Jacqueline G'sell | |
| JEUDI | 6 | Nancy-Sarrebruck-Giesingen à Nancy | |
| SAMEDI | 8 | Championnat Seniors de l'Est à Cherisey | 8 et 9 juin Grand Prix de Reims |
| DIMANCHE | 9 | Coupe Porsche offerte par M. Alcaraz | |
| MARDI | 11 | Nancy-Luxembourg à Luxembourg | |
| JEUDI | 13 | Pruneville-Besançon-Nancy à Pruneville | dimanche 16 Championnat régional des jeunes à Aingeray |
| DIMANCHE | 16 | Coupe Nordon (Foursome) offerte par M. Lenoir | |
| MARDI | 18 | Coupe Lady Miele (qualification PRO.AM régional) | |
| JEUDI | 20 | Coupe "Le Robert" Jean Aubry | |
| JEUDI | 20 | Fête des Seniors à Dijon | |
| DIMANCHE | 23 | Coupe Air France | |
| MARDI | 25 | Coupe Air France | |
| JEUDI | 27 | Nancy-Sarrebruck à Sarrebruck | |
| JEUDI | 27 | Nancy-Bar-le-Duc-Vittel, Grande Romanie Dotation Marie Brizzard - Jean Roger | |
| SAMEDI | 29 | France-Belgique (AFIG), anciens internationaux | 29 et 30 juin Coupe de l'Est à Vittel |
| DIMANCHE | 30 | Coupe John Tennis Golf | |

SOYONS PARTENAIRES !
Renseignez-vous sur notre forfait golf



HÔTEL **ALTEA***** THIERS

192 chambres entièrement équipées, insonorisées et climatisées,
2 restaurants, 8 salles de réception
FACE A LA GARE NANCY - TÉL. : 83.39.75.75

BRETON SA

- Peinture en bâtiment
- Qualification 3 étoiles
- Peinture industrielle
décapage, sablage, métallisation
- Epoxy (spécialiste persiennes)
- Papier-peint
- Revêtement de sol

Contact : Martine BRETON

41, rue Patton - 54410 LANEUVEVILLE-DEVANT-NANCY
Tél. 83.56.33.46 - Fax : 83.56.68.78

JUILLET

1997

MARDI **2** Coupe Roche et Bobois
offerte par M. Camerling

JEUDI **4** Coupe Gegelec

DIMANCHE **7** Coupe Brasserie Stanislas

JEUDI **11** Championnat interne Seniors.
1^{er} tour

DIMANCHE **14** Course au drapeau offerte
par les Vins Jaffelin (Bourgogne)

JEUDI **18** Nancy- Bruxelles à Aingeray

DIMANCHE **21** Coupe du Caddy- Master
offerte par Emilio Rodriguez

JEUDI **25** Championnat interne Seniors. 2^e tour

SAMEDI **27** Nancy reçoit Bitché

DIMANCHE **28** Coupe du Green Keeper
offerte par Philippe Begin

du 10 au 14 juillet
Finale St-Sauveur
à Toulouse
Puyforcat à Hossegor

du 20 au 28 juillet
Championnat de
France des Jeunes
à Bondoues



19 Restaurant
**du Golf
d'Aingeray**

Tél. 83.24.53.87

Le soir, réservation souhaitée
Lundi, jour de fermeture

**Jean-Marc
SOURDOT**

vous propose
ses spécialités :
Poêlée d'escargots
Filets mignon à la
graine de moutarde
Plateau de fruits
de mer
Nougat glacé et
son coulis.

Century 21

LE N°1
DES
AGENCES
IMMOBILIÈRES
DANS
LE MONDE

Joël PIERRE IMMOBILIER

76, rue Stanislas - 54000 NANCY - Tél. 83.32.43.21



SDR. de Lorraine Lordex

Chefs d'entreprises :
Vos projets d'investissements
en Lorraine
sont l'affaire
des professionnels
du développement régional

La SDR de LORRAINE vous propose des produits et des services pour financer et accompagner votre croissance :

• ingénierie financière • fonds propres • prêts à long et moyen terme • crédit-bail mobilier et immobilier.

S.D.R. de Lorraine Lordex
Les moyens pour gagner



109, boulevard d'Haussonville - 54041 Nancy Cedex - Tél. 83.27.05.22

Daniel Crémieux
NANCY

AOUT

1991

JEUDI

1 Championnat interne Seniors. 3^e tour
Dotation John Tennis Golf

MARDI

20 Qualification Canal + à Nancy

DIMANCHE

25 Coupe du Notariat lorrain

du 28/8 au 1/9
Championnat de
France Dames
à Fontainebleau

du 21 au 25 août
Espérance Messieurs
(la Vaucouleurs)
Critérium Messieurs
(le Coudray)

Inter.

hotel

hôtel Albert 1^{er}

hôtel Astoria

CENTRE VILLE
PROCHE GARE
PARKING PRIVÉ

Bar anglais "Astor" - Sauna - Solarium - Salles de Réunion

126 CHAMBRES
SUR JARDIN
INTÉRIEUR

3, rue de l'Armée-Patton • 54000 NANCY - Tél. 83.40.31.24
Télex : 850 895 - Fax : 83.28.47.78

Gestion de portefeuille
personnalisée

Conseil patrimonial
et financier



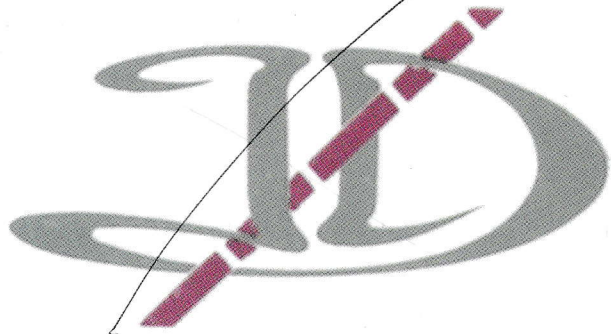
Jacques
DOUILHET

Agent de change

■ 62, rue Stanislas - BP 425
54001 NANCY Cedex
Tél. 83.37.19.01

■ 2, place Raymond-Mondon
57000 METZ
Tél. 87.56.09.57

MINITEL 3616 Code DOUILHET



UNE CONFIANCE BIEN PLACÉE !

SEPTEMBRE

1991

DIMANCHE **1** Coupe du Grand Hôtel de la Reine

JEUDI **5** Nancy-Bitche à Bitche

SAMEDI **7** Grand Prix de Nancy
SNVB - l'Est Républicain

DIMANCHE **8** Mercedes - ALTEA

MERCREDI **11** Challenge régional Ford Juniors

JEUDI **12** Championnat Est-Bourgogne à Dijon

JEUDI **12** Coupe Bonnabelle à Nancy

SAMEDI **14** PRO-AM de Lorraine
DIMANCHE **15** (samedi Cherisey, dimanche Nancy)

MARDI **17** Coupe DIM FORMES ACTUELLES
offerte par Marc STANISIERE

JEUDI **19** Trophée Ferri à Dijon

DIMANCHE **22** Coupe Lordex

JEUDI **26** Championnat de l'Est à Pruneville

JEUDI **26** Challenge MGE à Épinal

VENDREDI **27** Sarrebruck-Nancy
à Saarpflaz-Kat

DIMANCHE **29** Coupe Fatac à Nancy

30 août et 1^{er} septembre
Grand Prix
de Besançon

21 et 22 septembre
Championnat de l'Est
par équipe
Finale à Bitche

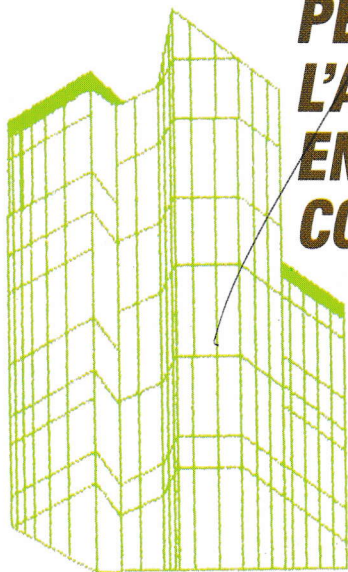
27 au 29 septembre
Coupe de France
Messieurs



PERTUY

8, RUE DE LA SEILLE - 54320 MAXÉVILLE
Tél. : 83.98.22.10

**Bâtiment
Génie civil
Travaux
industriels
Terrassements**

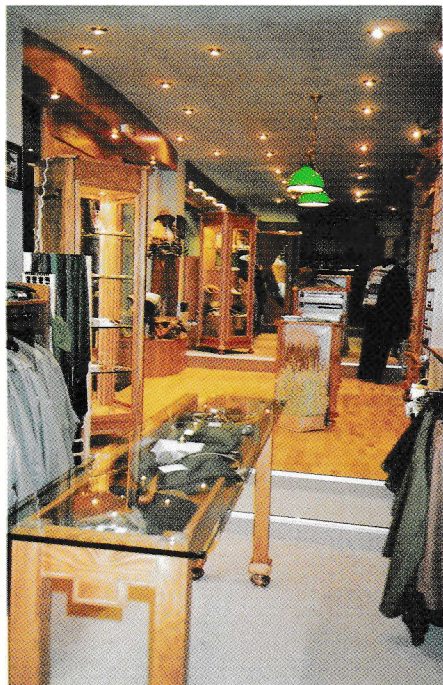


**PERTUY :
L'AVENIR
EN
CONSTRUCTION**

OCTOBRE

1997

| | | |
|----------|-----------|--|
| MARDI | 1 | Coupe Chevignon à Nancy |
| JEUDI | 3 | Nancy-Troyes à Nancy |
| DIMANCHE | 6 | Coupe Mory TNTE offerte par M. Mouglin |
| MARDI | 8 | Bruxelles-Nancy à Keerbergen |
| JEUDI | 10 | Metz-Nancy à Metz |
| JEUDI | 10 | Rencontre Seniors |
| DIMANCHE | 13 | Coupe Société de Bourse Jacques Douilhet SA |
| MARDI | 15 | Coupe des Chocolats Koenig |
| JEUDI | 17 | Dijon-Troyes-Nancy à Dijon |
| DIMANCHE | 20 | Coupe Clarion |
| JEUDI | 24 | Nancy-Strasbourg-Metz Dotation Challenge Damart à Nancy |
| DIMANCHE | 27 | - Coupe du Président - Remise de coupe des Ménages Veissière offerte par M. Arrighi - Remise des différentes coupes des champions de l'année |
| JEUDI | 31 | Rencontre Seniors |



LA CLAIRIERE AUX CERFS

Golf - Chasse - Équitation
Vêtements - Accessoires - Cadeaux



Golf and Green
Concept Paris

Barbour



PETER FLEMING

80, rue de la Hache - NANCY

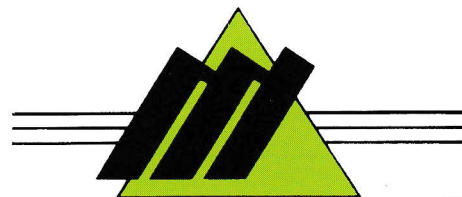


Centre Saint-Sébastien

Marché central **83.32.01.03**

NOVEMBRE 1991

| | | |
|----------|-----------|--------------------------------|
| VENDREDI | 1 | Coupe du Club House |
| DIMANCHE | 3 | Coupe Dagobert (Give and Take) |
| JEUDI | 7 | Coupe du Président des Seniors |
| DIMANCHE | 10 | OUF... Coupe du Capitaine |
| LUNDI | 11 | |



MINICH S.A.

APPLICATION GÉNÉRALE DE L'ÉLECTRICITÉ
HAUTE ET BASSE TENSION
AUTOMATISME - COURANTS FAIBLES - LIAISONS INFORMATIQUES

Jean-Marie BELLOCCHIO - PDG

8, rue Mollevaut - 54000 NANCY
Tél. 83.32.22.76

COMPETITIONS FEDERALES

28-30 JUIN

Grand Prix de Toulouse-
Palmola - Toulouse-Palmola

29-30 JUIN

Grand Prix des Volcans
Orcines

13-14 JUILLET

Grand Prix de Metz-Cherisey
Metz-Cherisey

20-21 JUILLET

Coupe Jacques Raffray
Saint-Laurent

20-21 JUILLET

Grand Prix de la Ville
d'Arcachon - Arcachon

2-4 AOUT

Grand Prix des Landes
Hossegor

7-9 AOUT

Grand Prix La Nivelle/Chantaco
Nivelle/Chantaco

12-15 AOUT

Grand Prix de Bretagne
Dinard

13-15 AOUT

Grand Prix de Chiberta
Chiberta

19-24 AOUT

Biarritz Cup
Biarritz

30-31 AOUT

Grand Prix de Montgriffon
Montgriffon

30 AOUT-1^{er} SEPTEMBRE

Grand Prix de Besançon
Besançon

6-8 SEPTEMBRE

Grand Prix de Pau
Pau

7-8 SEPTEMBRE

Grand Prix de Massane
Montpellier-Massane

7-8 SEPTEMBRE

Grand Prix de Nancy-Aingeray
Nancy

14-15 SEPTEMBRE

Grand Prix de la Ville d'Épinal
Épinal

14-15 SEPTEMBRE

Grand Prix de Vaugouard
Vaugouard

21-22 SEPTEMBRE

Grand Prix
de Crécy-la-Chapelle
Crécy-la-Chapelle

21-22 SEPTEMBRE

Grand Prix
de La Grande-Motte
La Grande-Motte

21-22 SEPTEMBRE

Grand Prix de Lacanau
Lacanau

5-6 OCTOBRE

Grand Prix de Toulouse-Seilh
Toulouse-Seilh

5-6 OCTOBRE

Grand Prix de La Porcelaine
La Porcelaine

25-27 OCTOBRE

Grand Prix Intern. Open
d'Aquitaine - Moliets

9-11 NOVEMBRE

Grand Prix de Saint-Cyprien
Saint-Cyprien

COMPETITIONS FEDERALES

■ Calendrier amateur 1991

JEUNES

3-4 MAI

Interligues par équipes
benjamins

4-6 JUIN

Championnat de France
scolaire - Nogent-le-Rotrou

20-28 JUILLET

Championnat de France des
jeunes U.A.P.

COMMUNES

20-21 AVRIL

Omniums régionaux Crédit
Lyonnais - Ligues

19-20 JUIN

Championnat de France
universitaire - Saint-Raphaël

20-22 SEPTEMBRE

Internationaux de France de
Foursome mixte

DAMES

1^{er}-4 MAI

Interclubs par équipes
promotion Dames - Dinard

16-19 MAI

Critérium Dames - Rebetz

17-20 MAI

Espérance Dames
Les Dryades

29-30 JUIN

Coupe de France Dames
1^{re} et 2^e série - Morfontaine

28 AOUT-1^{er} SEPTEMBRE

Coupe Gaveau et
Championnat de France
Dames Fontainebleau

5-7 SEPTEMBRE

Critérium Stroke-Play Dames
Ozoir

4-6 OCTOBRE

Internationaux de France de
Foursome Dames

MESSIEURS

28 AVRIL-1^{er} MAI

Championnat de France
interclubs par équipes
3^e Division Messieurs
Sully-sur-Loire

8-12 MAI

Coupe Ganay et Championnat
de France Amateurs

14-16 JUIN

Championnat de France
Seniors Messieurs
Chiberta

10-14 JUILLET

Interclubs par équipes
2^e série Messieurs

11-14 JUILLET

Interclubs par équipes
3^e série Messieurs
(phase finale)

21-25 AOUT

Coupe André Gobert
et Critérium Messieurs
Le Coudray

21-25 AOUT

Espérance Messieurs
La Vaucouleurs

27-29 SEPTEMBRE

Coupe de France Messieurs
Pruneville

4-6 OCTOBRE

Internationaux de France
de Foursome Messieurs



DEMOLITION GENERALE

Toutes techniques

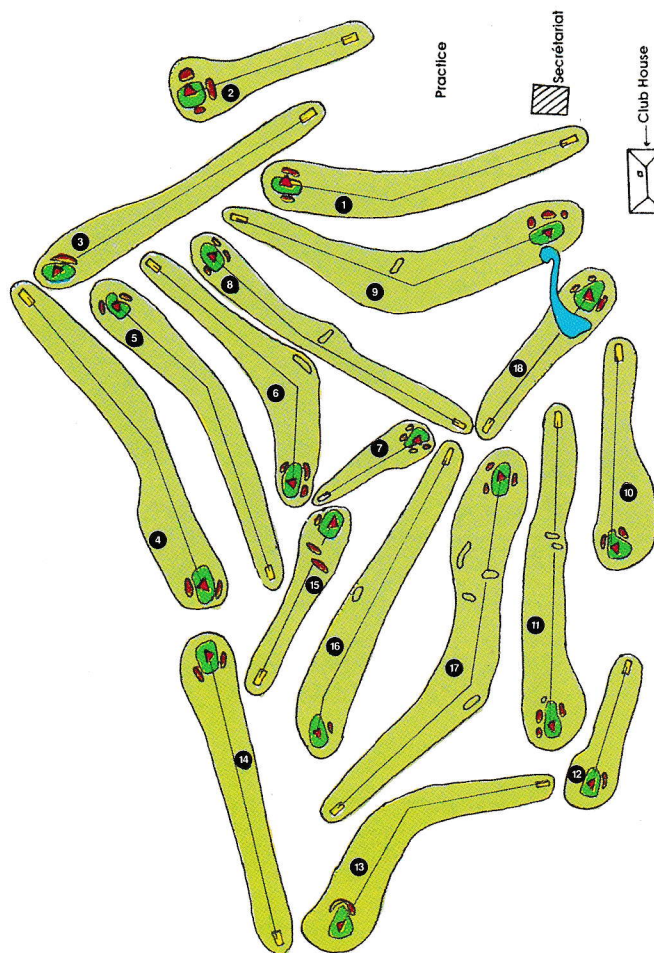
FRANCE - ÉTRANGER



90, chemin de la Poste - 54840 VELAIN-EN-HAYE
Tél. 83.23.22.20 - Télécopie : 83.23.29.36

PLAN DU PARCOURS

18 trous



18 trous - longueur : 5.577 m - SSS : 69

ÉLECTRICITÉ GÉNÉRALE

Entreprise
BARDELLI

Enseignes lumineuses
Télécommandes
Force et lumière industriel
Bâtiments
Magasins

41, rue de Longefond - 54220 MALZÉVILLE-NANCY - ☎ 83.29.08.17

CRÉDITS
SOCIÉTÉ
GÉNÉRALE



CONJUGUONS
NOS TALENTS.

CRÉDITS "VIE PRATIQUE."

SI NOUS AVONS AUTANT
DE FORMULES DE CRÉDIT,
C'EST POUR QUE VOUS
TROUVIEZ CELLE QUI
VOUS CONVIENT LE MIEUX.



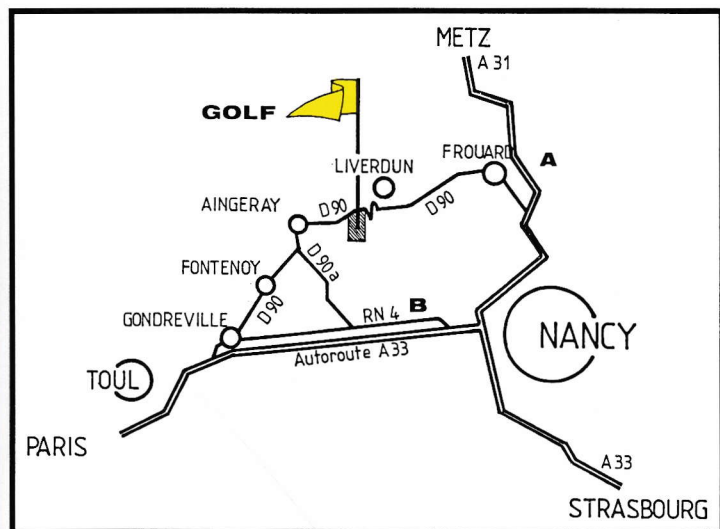
P **PRODUITS INDUSTRIELS**
i **LORRAINS** **L**

Jean-Jacques et Patrick KATAN

CÂBLES - ÉLINGUES - ACCESSOIRES DE
LEVAGE - BOULONNERIE - VISSERIE
CLOUTERIE - TUBE P.V.C. - ACCESSOIRES
P.V.C. - CÂBLES ÉLECTRIQUES
SOURCES LUMINEUSES INDUSTRIELLES
ET DOMESTIQUES

2 bis, avenue de la Garenne - 54000 NANCY - ☎ 83.27.51.51
Télex : 961 607 F - Télécopie : 83.28.61.34

PLAN
D'ACCES



Secrétariat Général :
G. HUSSON
Tél. 83.24.53.87

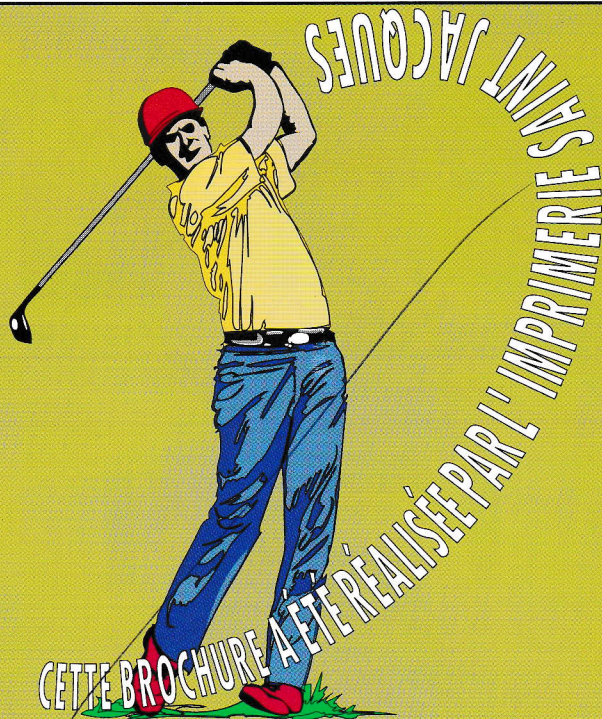
Club House :
J.M. SOURDOT
Tél. 83.24.58.99

Pro Shop :
E. RODRIGUEZ

Garderie :
R. GIRARDOT

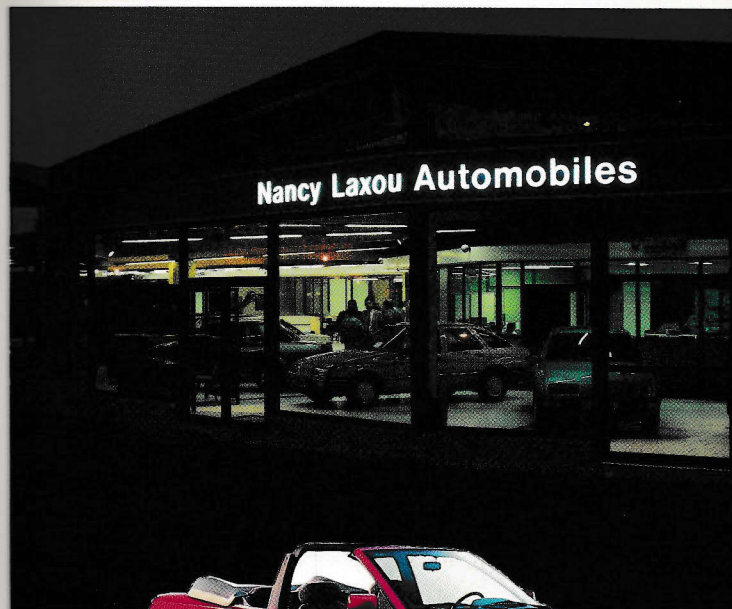
Professeur :
D. BERRY
Tél. 83.24.44.70

NOTES



IMPRIMERIE SAINT JACQUES

ZAE des Faïenceries 54300 LUNEVILLE Tél. 83 73 42 08
CONTACT: Dominique HOUOT



NANCY • LAXOU AUTOMOBILES

*21, avenue
de la Résistance
54210 LAXOU
Tél. 83.98.43.43*

Concessionnaire



LA QUALITÉ PASSE A L'ACTION