



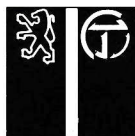
société industrielle automobile de lorraine

1 à 3, avenue de la Résistance
54520 LAXOU

☎ 83.96.34.21

2, avenue Paul Doumer 54500 VANDOEUVRE

**votre concessionnaire
PEUGEOT-TALBOT**



GOLF CLUB DE NANCY

CALENDRIER des COMPETITIONS 1990



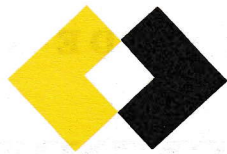
CLUB HOUSE AINGERAY

Secrétaire : Gisèle HUSSON

Professeur : David BERRY

83.24.53.87 - 83.24.58.99

correspondance :
54460 AINGERAY



Bergerat Monnoyeur

SOCIÉTÉ NANCÉIENNE

Route de Paris
54840 GONDREVILLE

☎ 83.63.93.33

Télex 961 266

*Entretien et répare
toutes marques*



- matériel Génie Civil
- chariots élévateurs
- engins de compactage
- matériels forestiers
- groupes électrogènes
- grues
- moteurs industriels

CATERPILLAR®

2

COMITÉ DIRECTEUR

Maurice LECLERC	Président
Emile ALLIX	Vice Président, Président des Seniors
Bernard DALLA COSTA	Trésorier
Gérard CHARBONNIER	Secrétaire
Pierre LETOUCHE	Président de la Commission sportive, Capitaine des Jeux
Jean-Louis BAUER	Responsable terrain
Mireille BROCARD	Capitaine des Dames
Marc LEVY RUEFF	Capitaine des Juniors
Renée de RIVOYRE	Commission Club-House
Romarin GIRARDOT	Responsable enfants
Philippe GACON	Securité
Albert LACHKAR	Membre

Présidents Honoraires :

Professeur Jacques CORDIER,

Paul LEVY RUEFF

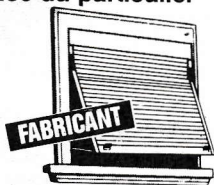
Jacques PONNELLE

3

Plus de 100.000 volets roulants VOLFART
posés dans votre région

Crédit 100 %
par organisme agréé

Un fabricant au service du particulier



Ets VOLFART sa

ZONE INDUSTRIELLE EST
Route de Fléville - 54180 HEILLECOURT
☎ 83.56.41.51

Exposition permanente
9 h - 12 h - 14 h - 18 h - samedi 9 h - 12 h



soloroute

travaux publics

entreprise
régionale
au service
de sa région

54320 MAXEVILLE - Tél. 83.32.92.57



anthony
Fashion

4 Tél. 83.32.14.74

48, rue des Dominicains
54000 NANCY

**SOCIÉTÉ
GÉNÉRALE**

*Vous avez du talent
Nous avons du talent*

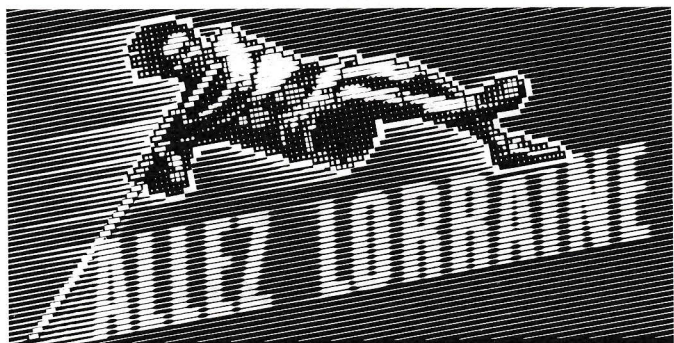
**CONJUGUONS
NOS
TALENTS**

Entrez dans l'un de nos
23 guichets en
Meurthe-et-Moselle Sud

lingelor
lingerie de nuit

NANCY FRANCE

5



S.D.R. de Lorraine Lordex

**Chefs d'entreprises :
Vos projets d'investissements
en Lorraine
sont l'affaire des professionnels
du développement régional**

La SDR de LORRAINE vous propose
des produits et des services pour financer
et accompagner votre croissance :

- ingénierie financière
- fonds propres
- prêts à long et moyen terme
- crédit-bail mobilier et immobilier

S.D.R. de Lorraine Lordex
Les moyens pour gagner



109, boulevard d'Haussonville - 54041 Nancy Cedex - Tél. 83.27.05.22



Philippe GACON

agent général
successeur de Jean et Maurice Debèver

Cabinet
d'assurances
fondé en 1905

GRUPE DES ASSURANCES NATIONALES
66, rue Stanislas 54000 NANCY

☎ 83.32.90.20

6

POUR ACCÉDER AU TERRAIN

Joueurs résidant à Nancy et sa région il faut

devenir membre du club en :

- présentant sa demande d'admission signée de deux parrains,
- ayant été accepté par le Comité qui statue au vote secret et sans appel,
- devenant actionnaire de la Société Anonyme du Golf d'Aingeray à raison de quatre actions adéquates par joueur,
- s'acquittant du droit d'entrée fixé par l'Assemblée Générale de la cotisation de l'année civile en cours,

et avoir obtenu la "Carte Verte" délivrée après des tests permettant d'apprécier leurs compétences tant au niveau du jeu que de la connaissance des règles du jeu et de l'étiquette.

Renseignements au Secrétariat du club
ouvert les après-midi, lundi excepté.

Joueurs de passage il faut

avoir justifié :

- de leur appartenance au Club de Golf proche de leur résidence principale,
- de la possession de la licence de la F.F.G.,
- d'un handicap maximum
 - les samedis, dimanches et jours fériés
(24 pour les hommes - 28 pour les femmes)
 - les autres jours de la semaine
(35 pour les hommes et les femmes)

et s'être acquitté du Green Fee

journée en semaine	170 F
journée (samedi-dimanche-jours fériés)	240 F
week-end - 2 journées	430 F
semaine	875 F

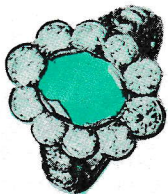
7

**AGENCE
POUR LE DEVELOPPEMENT
DE NANCY
ET DE SON AGGLOMÉRATION**

**TECHNOPOLE
NANCY - BRABOIS**

MAISON DU DÉVELOPPEMENT

8, rue Baron Louis
BP 362 - 54007 Nancy Cedex
Tél. : 83.30.14.26 - 83.37.55.03
Télécopie : 83.37.52.88



JACQUOT

Joillier - Orfèvre - Horloger
Réparations - Réargenture

NANCY, 16, rue des Dominicains - 83.32.00.99

ETIQUETTE

1. Afin de respecter le terrain...

- Ne pas faire de swing d'essai sur les départs,
- Ne pas circuler avec son chariot sur les départs,
- Replacer soigneusement les divots,
- Effacer ses traces dans les bunkers et sortir du bon côté,
- Ne pas circuler avec les chariots au bord des greens et, notamment, entre les bunkers limitrophes et les greens,
- Relever ses pitches sur les greens,
- Ne pas toucher le bord des trous soit en retirant ou en remplaçant brutalement le drapeau, soit en servant de son putter pour sortir la balle du trou,
- Ne jeter ni papier ni bouteille sur le parcours.

2. Afin de respecter les joueurs

- Ne pas prendre le départ sans l'autorisation du starter
- Ne pas retarder le jeu en perdant ses distances.
- Quitter le green aussitôt le trou achevé,
- Quitter le green avant de marquer les scores,
- Veiller à placer son chariot entre le green et le départ suivant,
- Une fois ses distances perdues, laisser passer la partie qui suit, et, dans ce cas attendre que les joueurs qui passent soient hors d'atteinte pour reprendre le jeu.
- Ne pas bouger, ni parler, ni se tenir trop près, ni derrière, ni en avant du joueur lorsqu'il adresse sa balle ou joue un coup,
- Un joueur isolé n'a aucun droit et doit laisser passer toutes les parties,
- Toute partie jouant le tour complet a le droit de passer une partie jouant un tour incomplet,
- Jouer avec une tenue décente.

**Les Membres du Comité ont mission de veiller
au respect de ces principes élémentaires.**

P.I.L. PRODUITS INDUSTRIELS LORRAINS

2, bis, avenue de la Garenne
54000 NANCY
Tél. 83.27.51.51- Télex 961 607 F - Télécopie 83.28.61.34

Jean-Jacques et Patrick KATAN

CABLES - ELINGUES - ACCESSOIRES DE LEVAGE - BOULONNERIE - VISSERIE
CLOUTERIE - TUBE P.V.C. - ACCESSOIRES P.V.C. - CABLES ELECTRIQUES
SOURCES LUMINEUSES INDUSTRIELLES ET DOMESTIQUES



Church's - Evelin's
Peter Kaiser...

10, rue des Dominicains - NANCY - ☎ 83.37.24.73

Taverne Alsacienne

restaurant

MULLER

Sur les trottoirs Héré de la Place Stanislas
au n° 17 - NANCY - tél 83.32.27.87

**CUISINE SAINE et DIGESTIVE
de HAUTE TRADITION**

*Salle réservée sur demande
Etablissement fermé le dimanche et lundi en soirée*

REGLES LOCALES

1. Priorités sur le terrain

- Un joueur seul doit le passage à toutes les parties **organisées**.
- Les parties à deux balles ont priorité sur toutes les autres.
- Au départ du trou n° 10, seuls les joueurs venant du trou n° 9 ont priorité.
- Les joueurs n'ayant pas participé à la compétition du jour ont priorité pour accéder au parcours dans l'heure qui suit le départ des derniers compétiteurs.

Le samedi, à partir de 9 h 00 et le dimanche après les compétitions, seules, les parties à 4 balles sont autorisées.

2. Hors limites

Au delà de la clôture grillagée du terrain, à droite du trou n° 1 et à gauche du trou n° 10.

3. Dropping sans pénalité sur le terrain

- Obstructions inamovibles (piquets, bancs, corbeilles... (règle 24-2).
- Sur ou contre une bouche d'arrosage (règle 24-2),
- Chutes de gazon coupé, tas de feuilles et tout autre matériaux laissé sur le terrain,
- Traces d'engins uniquement,
- Sur les greens autres que celui du jeu (règle 25-3),
- Sur toutes les parties du terrain signalées en réparation (règle 25-1),
- Massifs de fleurs et jeunes arbustes avec tuteur (règle 24-2).

4. Autorisation

Les pierres dans les bunkers seront considérées comme "obstructions amovibles" et seront enlevées (règle 24-2).

Nota : *Un repère de distance, représenté par un rosier avec tuteur vert signale que l'entrée du green est à 135 mètres.*



*meubler contemporain
pour habitat
et collectivités*

15, rue héré, place stanislas
b.p. 565 - 54009 nancy cédex
téléphone 83.35.58.34

12

CONDITIONS des COMPÉTITIONS

La commission sportive se réserve le droit de changer les dates des compétitions, de les supprimer ou d'en modifier les conditions.

La limite d'inscription aux compétitions est fixée au vendredi précédent la compétition à 14 h, sauf stipulation contraire sur les feuilles d'inscription.

Tout compétiteur qui ne se sera pas décommandé avant le vendredi 14 h, sera redevable du montant de son droit d'inscription.

Tout joueur qui ne se présentera pas à son heure de départ exacte sera scratché et redevable de son droit d'inscription.

N'oubliez pas que tout "scratch" de dernière heure est une incorrection vis-à-vis de la ou des personnes devant jouer avec vous, et perturbe le déroulement normal de la compétition.

La commission sportive informe les joueurs et joueuses que l'excès de lenteur du jeu durant toutes les compétitions est passible des pénalités prévues par les règles du Golf que la F.F.G. applique (6-7 Jeu lent : + 4 heures pour une partie de 3 balles.

Application de la pénalité

Un joueur sera pénalisé de 2 points en stroke-play, lorsqu'après avoir été averti, il n'aura pas effectué 6 coups en moins de 4 minutes, ce temps étant calculé entre le moment où le joueur est devant sa balle et celui où il joue son coup.

Les règles de Golf en usage sur notre parcours sont celles approuvées par le "Royal and Ancient Golf Club of St-Andrews" et la Fédération Française de Golf.

Chaque joueur doit marquer et signer la carte de son adversaire : celui-ci devra la contresigner. Les cartes doivent être remises dès l'arrivée. Les scores devront, quelle que soit la formule, être inscrits **en BRUT**, tout manquement fera l'objet d'une disqualification.

Handicaps. Séries Messieurs et Dames

Messieurs : 1re série 0 à 15 • 2è série 16 à 24 • 3è série 25 à 35
Dames : 1re série 0 à 18 • 2è série 19 à 28 • 3è série 29 à 35

- Remise de prix : chaque dimanche vers 18 h, sauf précision sur tableau d'affichage.
- Lors des remises de prix, présence obligatoire des gagnants et présence souhaitée des participants.
- En cas d'absence d'un gagnant, **pour un motif reconnu non valable**, le prix sera attribué au suivant dans l'ordre du classement.
- Il sera décidé sur la feuille d'inscription des conditions et formule de jeu.

- Par ordre de handicap.
- Par série, tirage au sort dans la série.
- Toutes séries confondues.

13

NOUVELLE FIESTA XR2i.

LA PASSION A FLEUR DE PEAU.



LA PASSION DU STYLE.

- Moteur 1600 injection 110 ch*
- Train avant triangulé
- Jantes alliage léger
- Amortisseurs à gaz
- Projecteurs longue portée et anti-brouillard
- Toit ouvrant
- Vitres teintées
- Lève-vitres électriques
- Verrouillage central
- Sièges et volant sport
- Ouverture électromagnétique du hayon
- Ceintures de sécurité réglables en hauteur
- Freinage anti-blocage et dégivrage rapide du pare-brise avant en option

* Consommation normes UTAC: 5,7 l à 90 km/h, 7,4 l à 120 km/h, 9,9 l en ville.

NANCY-LAXOU AUTOMOBILES

21, rue de la Résistance (RN4) LAXOU

☎ 83.98.43.43

LA QUALITÉ PASSE À L'ACTION



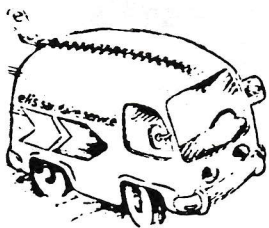
Pour plus d'informations : minitel 36.15 code FORD

LES GRANDES RENCONTRES

SAISON 90

SAMEDI 21 AVRIL DIMANCHE 22 AVRIL	Omnium de l'Est à Mulhouse
SAMEDI 28 AVRIL DIMANCHE 29 AVRIL	Rencontre amicale NANCY-ORMESSON à NANCY
VENDREDI 4 MAI au DIMANCHE 6 MAI	Eliminatoire St-SAUVEUR à PRUNNEVELLE
JEUDI 17 MAI	Age d'Or
SAMEDI 19 MAI DIMANCHE 20 MAI	Challenge PEUGEOT 90 à NANCY
JEUDI 24 MAI	Triangulaire REIMS-NANCY-TROYES à TROYES
DU 23 AU 27 MAI	Championnat de France Féminin par équipe - 3è et 2è séries
MERCREDI 13 JUIN	FORD Classic Junior à NANCY
SAMEDI 23 et DIMANCHE 24 JUIN	Coupe de l'EST à VITTEL
4 au 5 JUILLET	Finale Nationale Coupe St-Sauveur à Nancy Championnat de France par équipe 3è série PUYFORCAT, championnat de France par équipe 2è série à Reims
11 au 15 juillet	Championnat de France par équipe 4è division
Du 23 au 29 JUILLET	Championnat de France Jeunes au PRIEURE
MARDI 21 AOUT	Qualification CANAL + à NANCY
SAMEDI 8 SEPTEMBRE DIMANCHE 9	PRO AM de LORRAINE
SAMEDI 16 SEPT. DIMANCHE 16 SEPT.	Grand Prix National Trophée SNVB-EST REPUBLICAIN
DIMANCHE 21 OCTOBRE	Coupe du Président et remise des prix des différents championnats.

Le nécessaire de toilette de votre entreprise



- Sanitaire service
- Sol service
- Habillement service
- Essuyage service
- Linge service

elis Malzéville
Tél. 83.21.34.66

P

PAMPLEMOUSSE

Habille les jeunes
golfeurs....

En CHIPIE, CHEVIGNON,
A.M. BERETTA,
M.F. GIRBAUD...

9, rue Saint-Dizier
NANCY
Tél. 83.35.54.36

Century 21

Joël PIERRE IMMOBILIER

84, rue Stanislas - 54000 NANCY - Tel. 83.32.43.21
Le N° 1 DES AGENCES IMMOBILIERES DANS LE MONDE

AVRIL

Votre
score

DIMANCHE 1	Coupe Commission Sportive Ouverture de la saison
JEUDI 5	Coupe René MUTEL offerte par le Ban des Vendanges (Stableford) - Seniors
DIMANCHE 8	Coupe BONUS offerte par Jacqueline et Pierre GSELL Qualification pour la coupe des Ménages Greensome Chapman
JEUDI 12	Coupe LAROUSSE offerte par M. Jean AUBRY (médal play)
DIMANCHE 15	Coupe VALER-CARTIER offerte par M. et M ^{me} VALER - 36 trous Stroke Play, qualification - cham- pionnat du Club individuel
JEUDI 19	Rencontre triangulaire NANCY- BITCHE-EPINAL à NANCY (Stableford) Seniors
SAMEDI 21	OMNIUM Régional à MULHOUSE
DIMANCHE 22	Handicap : H-18 / F-24
DIMANCHE 22	Coupe de l'Espoir au profit de la lutte contre le cancer Greensome Stableford
MARDI 24	Coupe Dames offerte par l'HUILLIER - Cadeaux et Parfumerie BERANGERE
JEUDI 26	Rencontre VITTEL-NANCY à VITTEL
SAMEDI 28	Rencontre amicale NANCY-ORMESSON
DIMANCHE 29	Coupe FORD offerte par Gérard SAINPY - Stroke Play

UAP

ASSURANCES
FINANCEMENTS

CABINET Gérard PARDINI

Agent Général Union des Assurances de Paris

127, avenue de la Libération - 54000 NANCY

☎ 83.96.56.32

Fax : 83.96.50.12 - Télex 850 763 F - Prest.

TENNIS • GOLF

PRO-SHOP du CENTRE VILLE

VÊTEMENTS

TOUTES
TAILLES
MODE 90

P

CARNOT

EXCLUSIFS

GOLF
SPORTSWEAR
TENNIS

P

PLACE CARRIERE

18, rue Gustave-Simon

54000 NANCY • ☎ 83.35.31.56

BONNABELLE S.A.

IMMEUBLES



VENTES

LOCATIONS

SYNDICS

NANCY - 15, rue Maurice-Barrès - Tél. 83.35.06.02

MAI

Votre
score

MARDI 1	Coupe Nicolas HILL Immobilier offerte par M. et Mme HILL
JEUDI 3	Rencontre NANCY-STRASBOURG à NANCY - Seniors
SAMEDI 5	Qualification coupe ST-SAUVEUR à PRUNEVILLE (équipe Hcp 9-15)
DIMANCHE 6	
DIMANCHE 6	Coupe ROUSSEAU INFORMATIQUE offerte par la famille PONNELLE 4 balles - meilleure balle
MARDI 8	Coupe TOYOTA offerte par M. BERON
JEUDI 10	COUPE "TENNIS et GOLF" offerte par Véronique GAIFFE (Stableford) Seniors
SAMEDI 12	Ramstein-Nancy à Nancy
DIMANCHE 13	Coupe BREETLING CALIFORNIAN Qualif. Rég. parainée par M. VALER
MARDI 15	<ul style="list-style-type: none">• Rencontre Dames METZ-NANCY-VITTEL à NANCY offerte par MIELE.• Rencontre Senior SAARBRUCK-NANCY à GIESINGEN
JEUDI 17	Compétition de l'Age d'Or à NANCY
SAMEDI 19	Challenge PEUGEOT 1990 offert par la SIAL, A. MAFFRE
DIMANCHE 20	Qualification PRO AM du PEUGEOT OPEN de FRANCE
MARDI 23	Championnat Féminin 3 ^e division
DIMANCHE 27	à St-JULIEN-PONT-L'EVEQUE
JEUDI 24	<ul style="list-style-type: none">• Coupe BONNABELLE offerte par MM. PAQUIN et ROCHE (Stableford)• Rencontre TRIANGULAIRE TROYES-REIMS-NANCY à TROYES
ASCENSION	
23 au 27	Championnat de France Féminin par équipe 3 ^e série à St-JULIEN 2 ^e série à FONTAINEBLEAU
DIMANCHE 27	Coupe du LIONS CLUB
MARDI 29	Coupe Dames offerte par B. et J. GSELL
JEUDI 31	Rencontre TROYES-NANCY à TROYES - Seniors



SCREG EST

**TRAVAUX ROUTIERS
SOLS INDUSTRIELS**

2, rue Virginie-Mauvais
BP 3388 - 54015 NANCY CEDEX
Tél. 83.35.10.12
Télécopieur 83.32.27.39
Télex 960 204

Une équipe
qui tient
la route!

TENNIS • GOLF

MATERIELS
TOUS
NIVEAUX

ACCESSOIRES
VETEMENTS
EXCLUSIFS

18, rue Gustave-Simon

54000 NANCY • ☎ 83.35.31.56

ELECTRICITE GENERALE

Entreprise

BARDELLI

Enseignes lumineuses
Télécommandes - Force et lumière
Industriel - Bâtiments - Magasins

41, rue de Longefond - 54220 MALZEVILLE NANCY

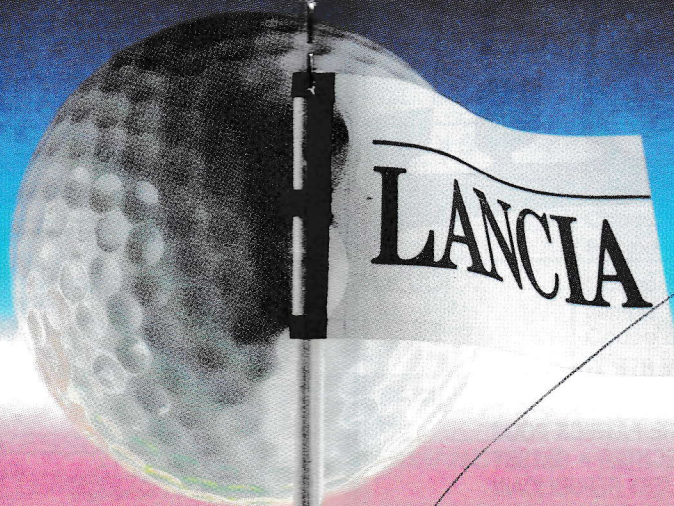
☎ 83.29.08.17

JUIN

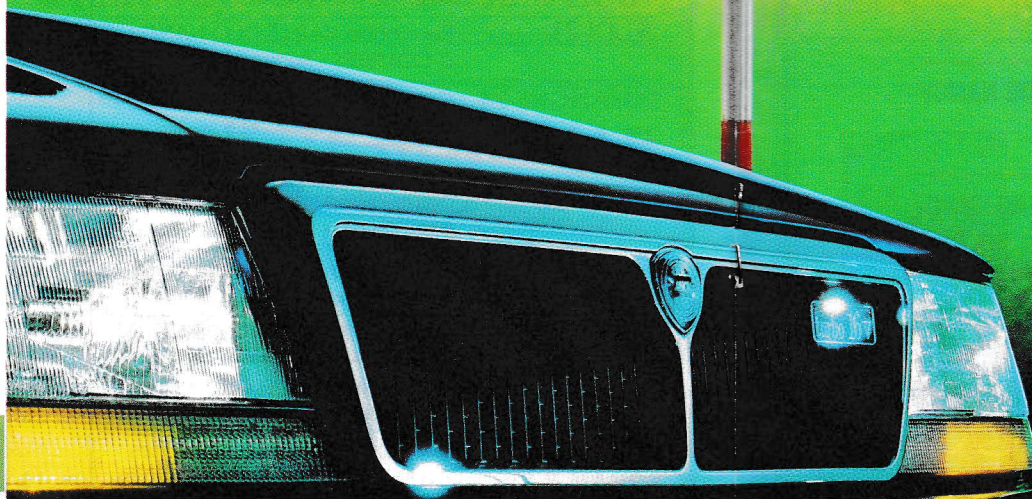
Votre
score

DIMANCHE 3	Trophée régional LANCIA
LUNDI 4	
JEUDI 7	<ul style="list-style-type: none">• Rencontre Dames STRASBOURG-NANCY à STRASBOURG• Rencontre seniors à NANCY• Fête des Seniors à DIJON
DIMANCHE 10	Coupe NORDON-FOURSOME offert par M. LENOIR et M. PONTON
MARDI 12	Coupe Dames offerte par BIJOUX AGATHA et CHOCOLATS KOENIG
MERCREDI 13	FORD JUNIOR CLASSIC - PROMOGOLF
JEUDI 14	<ul style="list-style-type: none">• Rencontre Dames BESANÇON-NANCY à BESANÇON• Rencontre Seniors METZ-NANCY à NANCY
SAMEDI 16	Coupe amateurs UAP - de 25 ans, Fin sept. ouverture OPEN UAP
<small>Coupe Champagne Laurent Perrier</small>	
SAMEDI 16	Championnat des Seniors de l'EST à STRASBOURG
DIMANCHE 17	Coupe PORSCHE offerte par Mrs DRANSARD et ALCARAZ
MARDI 19	Coupe Dames offerte par CAROLL BOUTIQUE
JEUDI 21	Rencontre BAR-LE-DUC-NANCY à COMBLES - Seniors
DIMANCHE 24	Coupe BRASSERIE STANISLAS offerte par M. et Mme JC BES
23 et 24	Coupe de l'EST à VITTEL (Hcp>86)
MARDI 26	Rencontre Dames NANCY-SARREBRUCK à NANCY
27-28	Championnat de France Universitaire à BORDEAUX
JEUDI 28	NANCY-PRUNEVILLE-BESANÇON à NANCY - Seniors Coupe MARIE-BRIZARD, offerte par M. Jean ROGE
SAMEDI 30	Championnat Régional Jeunes.

III^E TROPHEE NATIONAL DE GOLF



21 ET 22 AVRIL - GOLF DE STRASBOURG
28 ET 29 AVRIL - GOLF DE METZ-CHERISEY
26 ET 27 MAI - GOLF DE TROYES



l'espace FOCH

AGATHA • BIJOUTERIE MELON •
 CACHAREL • CAISSE D'ÉPARGNE •
 CHATTAWAK • COIFFURE PATRICK POUR
 CHRISTIAN • DANIEL HECHTER • GATSBY
 BY BOSS • HABITAT • L'EST RÉPUBLICAIN
 • L'EST VOYAGES • L'HERBIER DE
 PROVENCE • HERVÉ MONSIGNY • LA
 GRIFFE • LE FLEURON • LEONIDAS • NAF-
 NAF • PASSEPORT AU BOUT DU MONDE •
 PAUL • RÉVÉLATION • SAK'S •
 STEPH'ANNA • TAPIS MOQUETTES DE
 FRANCE • UNANyme DE GEORGES RECH

24 BOUTIQUES AU CŒUR DE NANCY

PLACE MAGINOT (A¹ EST RÉPUBLICAIN)

COUPS DE CŒUR
 A L'ESPACE FOCH

JUILLET

Votre
score

DIMANCHE 1^{er} Coupe HONDA
 offerte par Scarpone Automobile

4 au 8 Finale Nationale de la Coupe
 ST-SAUVEUR à NANCY
 (Championnat de France,
 équipe 3^e série)
 PUYFORCAT (Championnat
 de France, équipe 2^e série)

JEUDI 5 Sortie amicale au Club de
 SULLY-SUR-LOIRE

11 au 15 Championnat de France par
 équipe 4^e division

JEUDI 12 Coupe BONNABELLE (Stableford)
 Seniors
 Coupe de FURSAC
 offerte par M. BRODA

SAMEDI 14 Course au Drapeau offerte par
 ROCHE et BOBOIS (M. CAMERLING)

DIMANCHE 15 Coupe du terrain offerte par
 le GREENKEEPER (Ph. BEGIN)

JEUDI 19 Rencontre NANCY-DIJON à Nancy

DIMANCHE 22 Coupe de la Société de Bourse
 Jacques DOUILHETS, S.A. (Stableford)

23 au 29 Championnat de France des
 Jeunes au PRIEURE

JEUDI 26 Rencontre séniors



**BRASSERIE
 STANISLAS**
 S.A. BES

PLATS DE BRASSERIE DE MIDI A MINUIT
 7 JOURS SUR 7

32, Rue Raymond-Poincaré - 54000 NANCY
 Tél. 83.40.35.21 - PARKING QUAI ISABEY

BOSS

H U G O B O S S



ESPACE - FOCH
NANCY

*"Total look
style is never
out of fashion"*

Jean-Marc Sourdot

vous propose ses spécialités :

Poêlée d'escargots

Filets mignon à la graine de moutarde

Plateau de fruits de mer

Nougat glacé et son coulis



Restaurant
**du Golf
d'Aingeray**

Tél 83.24.53.87

Le soir, réservation souhaitée Lundi, jour de fermeture

AOUT

Votre
score
➔

JEUDI 2	Rencontre seniors
JEUDI 9	Coupe CEGELEC (médal play) Seniors
JEUDI 16	Rencontre seniors
MARDI 21	Qualification CANAL+ à NANCY
22 au 26	ESPERANCE - Championnat de France individuel 3è série - CRITERIUM championnat de France 2è série
JEUDI 23	Rencontre NANCY-SAARPLATZ à NANCY
DIMANCHE 26	Coupe du NOTARIAT LORRAIN
JEUDI 30	Rencontre seniors BALE-BESANCON-DIJON-CHALON-sur-SAONE à PRUNEVILLE

La Chamade

prêt à porter féminin

Centre Commercial Saint-Sébastien - rez-de-chaussée

54000 NANCY

Tél. 83.36.79.71

HOTEL ASTORIA***NN  HOTEL ALBERT 1^{er}***NN

126 CHAMBRES SUR JARDINS INTERIEURS
BAR ANGLAIS - SAUNA - SOLARIUM
SALLES DE REUNIONS - PARKING

3, rue Armée Patton

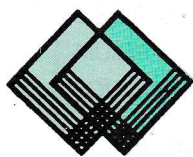
54000 NANCY

Tél. 83.40.31.24

Télex : 850 895 F



Winkles



mouchoirs
foulards
éponges
torchons
boîtes cadeaux

54210 SAINT-NICOLAS-DE-PORT

SEPTEMBRE

Votre
score
✍

DIMANCHE 2

Coupe RELAIS et CHATEAUX
PERRIER JOUET - Qualification

JEUDI 6

Rencontre STRASBOURG-METZ-
NANCY à STRASBOURG - Seniors

SAMEDI 8

DIMANCHE 9

**PRO AM de LORRAINE 90
METZ et NANCY 60 équipes**

MARDI 11

Rencontre Dames
NANCY-RAMSTEIN à NANCY

JEUDI 13

Rencontre RAMSTEIN-NANCY
à RAMSTEIN - Seniors

SAMEDI 15

DIMANCHE 16

**Trophée SNVB-EST-REPUBLICAIN
Grand Prix National
36 trous - Strokeplay**

MARDI 18

Coupe Dames offerte par DIM
(Diffusion Internationale du Meuble)

JEUDI 20

- Challenge FERRI à DIJON Seniors
- Championnat de l'EST à TROYES Dames

SAMEDI 22

DIMANCHE 23

Championnat de l'EST par équipe

DIMANCHE 23

Coupe UAP, Offerte par M. MAU-
RICE, Directeur Départemental

MARDI 25

Compétition Dames
Coupe HERMES offerte par
R. MUZZATTI

JEUDI 27

Rencontre BITCHE-NANCY
à BITCHE Seniors

SAMEDI 29

Coupe FATAC

DIMANCHE 30

Coupe BURLINGTON

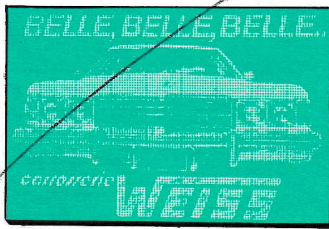
CARROSSERIE WEISS

14, RUE FOLLER
(Face à l'Hôpital Saint-Julien)

54000 NANCY

83.32.17.36

83.32.86.18



CITROËN-TOUL

Ets MICHEL s.a.

Concessionnaire exclusif
Route de Pont-à-Mousson

☎ 83.43.08.61

NEUF ET OCCASION

EXPOSITION PERMANENTE

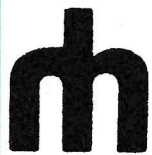
OCCASIONS TOUTES MARQUES

 Eurocasion

ACCESSOIRE
CITROËN

LOCATION SANS CHAUFFEUR TOURISME ET UTILITAIRE

CITROËN



NICOLAS HILL IMMOBILIER

CONSTRUCTEUR

3, place de la Carrière - 54000 NANCY

☎ 83.35.35.97

OCTOBRE

Votre
score

MARDI 2	Rencontre Dames LUXEMBOURG-NANCY à NANCY
JEUDI 4	Rencontre seniors NANCY-TROYES à NANCY
DIMANCHE 7	Coupe CITROËN offerte par M. MICHEL à Toul
MARDI 9	Compétition Dames Coupe offerte par CHEVIGNON
JEUDI 11	Sortie amicale des seniors à BRUXELLES
DIMANCHE 14	Coupe MORY-TNTE offerte par M. MOUGIN
MARDI 16	Rencontre Dames NANCY-VITTEL à VITTEL
JEUDI 18	Coupe du Capitaine des Seniors
SAMEDI 20	Rencontre amicale NANCY-METZ à NANCY
DIMANCHE 21	Coupe du Président Remise des coupes Championnat du Club Remise de la coupe des Ménages offerte par les Ets VESSIERE - Baccarat M. et M ^{me} ARRIGHI
JEUDI 25	Coupe du Président des Seniors
DIMANCHE 28	Coupe du Club House offerte par J.M. SOURDOT

BIBAS AVENUE

BOUTIQUE PRET-A-PORTER FEMININ
21, RUE SAINT-DIZIER 54000 NANCY
Tél. 83.32.16.45



NORDON & Cie



INDUSTIELEC - LORRAINE
VOTRE PARTENAIRE ENERGIE

Etudes - Financements - Réalisations

14, rue Saint-Léon - 54000 NANCY - © 83.28.89.90

32

NOVEMBRE

Votre
score
20

JEUDI 1^{er}

Coupe
de la Commission Sportive

DIMANCHE 4

Coupe DAGOBERT
GIVE and TAKE



SOCIÉTÉ DE BOURSE

JACQUES DOUILHET S.A.

62, rue Stanislas · BP 425 · 54001 Nancy Cedex
Tél.: 83 37 19 01

Une confiance bien placée

Euro Conseil

GROUPE

SPG

**Impression
Communication**

Distribution informatique

11, rue de la Vologne - BP 1048 - 54522 LAXOU Cédex - Tél. : 83.96.15.67

33



PONT-A-MOUSSON S.A.

PREMIER EXPORTATEUR MONDIAL DE
CANALISATIONS EN FONTE DUCTILE

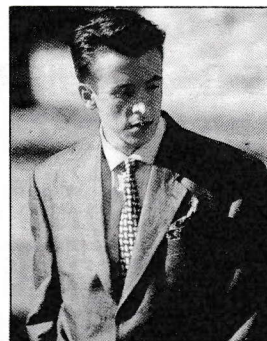
91, avenue de la Libération

— 54000 NANCY —

— Téléphone : 83.96.81.21 —

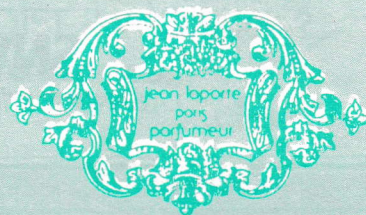


16, rue Saint-Dizier NANCY Tél. 83.30.23.15



Look and Like

STYLE and QUALITY
une ligne complète pour l'homme
PRET A PORTER - ACCESSOIRES



L'Artisan Parfumeur offre un éventail de cadeaux prestigieux

LES EAUX DE TOILETTE

Passionnées ou tendres, romantiques ou voluptueuses et, surtout, la dernière-née, JOUR DE FETE, fraîche et élégante, d'un style nouveau. Une très belle signature à découvrir pour une fête.

LES BEST

Des grands classiques du succès : Mûre et Musc, Vanilia, Cascarille...

LES POTS POURRIS D'AMOUR

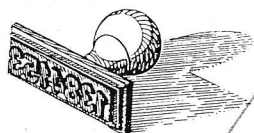
Amour tendre, Amour volage, Amour gagné et Amour passion... pour déclarer sa flamme ou simplement sa tendresse.

LES PARFUMS D'AMBIANCE, LES BOULES D'AMBRE réputées,
LES COFFRETS ET DES CADEAUX POUR TOUS.

40, passage des Dominicains - NANCY - © 83.32.86.38

LES BANQUIERS
AIMENT BIEN LES CHIFFRES.

EST-CE UNE RAISON
POUR VOUS TRAITER
COMME UN NUMERO?



SNVB
LA BANQUE D'INITIATIVES

SNVB
GROUPECIC

KENDO

PASSEPORT

AU BOUT DU MONDE

- VENTILLO LA COLLINE
- UN APRES MIDI DE CHIEN
- SURPLUS BENSIMON

Chemise EQUIPMENT - Chaussure SARTORE
Accessoire HAMILTON - HARPO - SOCO

ESPACE FOCH

8, place Maginot - 54000 NANCY - ☎ 83.32.44.43

UN PROJET IMMOBILIER ?
Une renommée...

...plusieurs adresses

RESEAU NATIONAL
ET
INTERNATIONAL

Herbeth

NANCY-CENTRE, 138, rue Saint-Dizier	83.35.48.65
NANCY, 101, boulevard d'Haussonville	83.40.42.02
ST-NICOLAS-DE-PORT, 4, rue Bonnardel	83.45.32.83
LUNEVILLE, 51, rue Gambetta	83.74.39.39
NEUVES-MAISONS, 15, rue Cap.-Caillon	83.26.45.45
PONT-A-MOUSSON, 2, rue Gambetta	83.82.31.98
LIVARDUN, 8, rue Nicolas-Noël	83.24.53.41
RAON-L'ETAPE, 15, rue Gambetta	29.41.92.40
BAR-LE-DUC, 25, rue du Four	29.45.45.29
METZ, 27, rue Saint-Livier	87.56.94.85
METZ, 200, rue de Pont-à-Mousson	87.55.07.14
STRASBOURG, 24, rue Thomann	88.23.14.14
STRASBOURG, 20, bd de Nancy	88.22.63.61
LUXEMBOURG, 10, bd Royal	19-352-47.58.27
	(7 lignes, télex, fax)

à votre
service
**DEMANDEZ
L'AVIS
D'UN
PROFESSIONNEL
RESPONSABLE**

PARIS - TOULOUSE - MONACO - ITALIE - ESPAGNE - FLORIDE (MIAMI)

à NANCY

un vrai Professionnel en
CHARCUTERIE - VOLAILLES - GIBIERS
FROMAGES

**michel
marchand**

Marché Central

Tél. 83.35.25.01

36

37

CRISTALLERIES VESSIERES

4, rue Saint-Dizier - 54000 nancy
☎ 83.37.19.43

espace christofle
porcelaines • orfèvrerie • cadeaux
dépôt des cristalleries de baccarat

BNP

C'EST GAGNER

*une réponse
à toutes vos questions*

- P.E.P. EPARGNE BNP •
- P.E.P. ASSURANCE BNP •

MINITEL
3614 BNP

CEGELEC

EQUIPEMENTS ET ENTREPRISES ELECTRIQUES
DE TOUTE NATURE

à votre service ...
à votre porte ...



CIGIE

**quelle que soit
l'importance
de votre ouvrage**

5, rue du Mouzon - Champ-le-Bois - 54521 LAXOU CEDEX
B.P. 1020 - Tél. : 83.98.08.08 - Téléx 960671 CEGATOMNANCY

CARAUX-CADERLET

52, rue stanislas
54000 nancy
tél. 83.35.42.74

P. BRANCHU
Diplômé du Club
Prosper Montagne

CHARCUTERIE FINE - CUISINE
- FOIE GRAS - VINS FINS -

61 Rue des CHALIGNY NANCY
Tél. 83.32.85.95



WOREX

Fuel-oil domestique

Pour vos Lunettes...

Les opticiens

MAURICE FRÈRES

44, rue Saint-Jean - 54000 NANCY

Savoir **TRANSPORTER** : C'est **CONQUÉRIR**



MORY-TNTE

Direction Régionale :

7, rue Mazagran **NANCY** - Tél. 83.37.04.11

Agence de Ludres :

Rue B. Palissy - Z.I. **LUDRES** - Tél. 83.55.81.33

GRANDS MOULINS DE PARIS
USINE DE NANCY

57, Rue de Château Salins

Tél. 83.35.02.32

50 ANS d'EXPÉRIENCE au SERVICE
de la CONSTRUCTION



Siège Social :

11, rue Vauban

54404 LONGWY

Tél. : 82.23.21.22

Direction Générale

20, place Carrière

54000 NANCY

Tél. : 83.35.44.45

22, rue de la Sapinière
54520 LAXOU
NANCY

Tél. 83.35.15.80



DC

dalla-costa

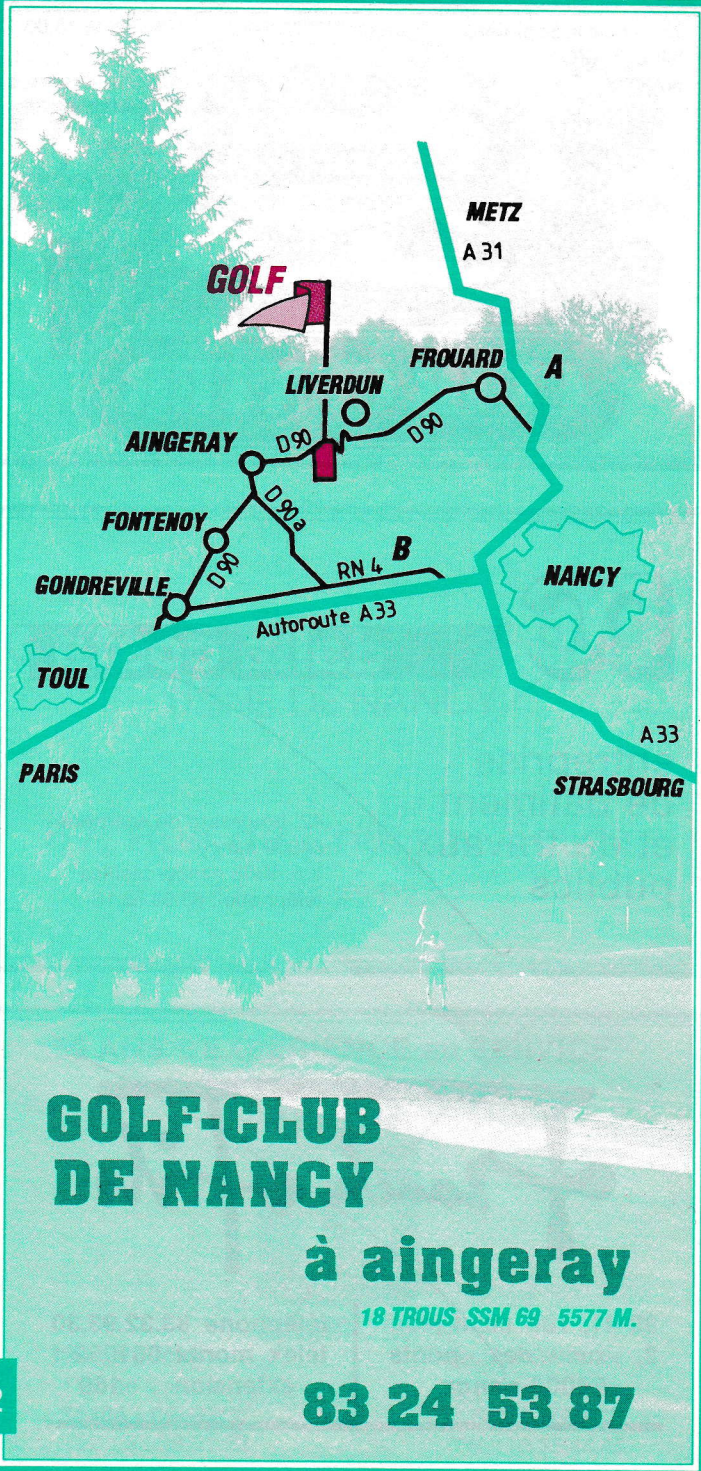
entreprise
de bâtiment
et de travaux
publics

42, boulevard de scarpone
54000 nancy
b.p. 3306 nancy-désilles
téléphone : 83.98.68.16

Franch & fils

39-41, rue saint-jean
2, rue des ponts
54000 nancy

téléphone 83.32.93.30
télex montx 961052 f
extension 169



GOLF-CLUB DE NANCY

à aingeray

18 TROUS SSM 69 5577 M.

83 24 53 87

NOS ANNONCEURS

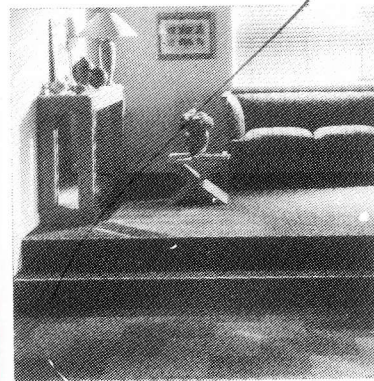
ANTHONY	4
AGENCE DE DEVELOPPEMENT NANCY	8
ARTISAN PARFUMEUR	35
BARDELLI	20
BERGERAT MONNOYEUR	2
BIBAS AVENUE	32
BNP	39
BONNABELLE	18
BOSS	26
BRASSERIE STANISLAS	25
CARAUX-CADERLET	39
CENTURY 21	16
CGEE ALSTHOM	38
CITROEN TOUL	30
CREMIEUX DANIEL	34
CUIR CENTER	41
DALLA COSTA	41
DIM	12
DOUILHET	33
ELIS	16
ESPACE FOCH	24
EST REPUBLICAIN	4 ^e couv.
FRANCK ET FILS	41
GACON	6
GRANDS MOULINS de PARIS	40
GROUPE CREMONA	40
G'SELL	10
HOTEL ASTORIA-ALBERT 1 ^{er}	27
HERBETH	37
HILL NICOLAS	30
INDUSTELEC-LORRAINE	32
JACQUOT	8
J./JOHN	18-20
LA CHAMADE	27
LANCIA	22-23

LINGELOR	5
LOOK AND LIKE	35
MARCHAND	36
MAURICE FRERES.....	39
MORY-TNTE	40
NANCY LAXOU-AUTOMOBILE.....	14
NORDON	32
OZONE	3 ^e couv.
PAM	34
PAMPLEMOUSSE	16
PASSEPORT	37
P.I.L	10
PULCO	28
RÉSTAURANT du GOLF d'AINGERAY	26
RESTAURANT MULLER	10
SCREG EST	20
SDL de LORRAINE LORDEX	6
SIAL	2 ^e couv.
SNVB	36
SOCIETE GENERALE	5
SOLOROUTE	4
UAP	18
VESSIERES (Cristalleries)	38
VOLFART	4
WEISS (Carrosserie)	30
WINKLER.....	28
WOREX.....	38

Faites confiance
à nos annonceurs
en les honorant de vos commandes

**TAPIS & MOQUETTES
DE FRANCE**
C'est autre chose!
8, rue des Dominicains NANCY - Tél. 83.36.77.04

**Vous reconnaîtrez
le Professionnel**



TAPIS
MOQUETTES
PAPIERS PEINTS
ET TISSUS

OZONE

L'OBJET CADEAU DECORATIF

ESPACE FOCH-NANCY Tél 83.32.70.80